



Instrucciones para hacer tu personaje de Kung Fu Panda en 3-D

Maestro Grulla

INSTRUCCIONES PARA ARMAR

Tiempo: aproximadamente 60 minutos

Nivel: difícil

PREPARACIÓN

Materiales:

- Regla de metal
- Espátula
- Tijera o trincheta
- Base de apoyo para cortar (opcional)
- Pegamento

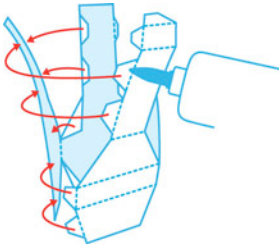
1. Marcar todas las piezas: usar una regla como guía, deslizar la espátula por las líneas de puntos.



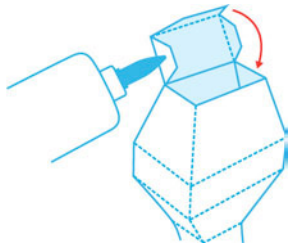
2. Con una tijera o una trincheta y una base de apoyo para cortar, recortar la figura por las líneas. No olvidar hacer las ranuras que indican en la cabeza y en el cuerpo; y recordar que todavía no hay que hacer los cortes para las alas.



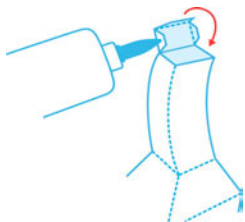
CÓMO ARMAR EL CUERPO



3. Doblar hacia adentro las lengüetas de cada una de las partes del cuerpo (1). Luego, colocar una gota de pegamento en cada lengüeta y, doblando cada lado por la línea de puntos, pegarlas con adhesivo.

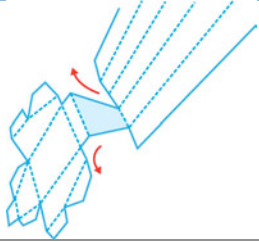


4. Tomar la parte inferior, colocar una gota de adhesivo en cada lengüeta y doblarlas hacia adentro. Sujetar el trabajo con firmeza hasta que se seque completamente.

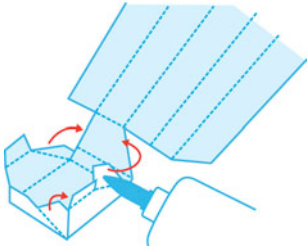


5. Repetir el proceso con la parte superior.

CÓMO ARMAR LOS PIES

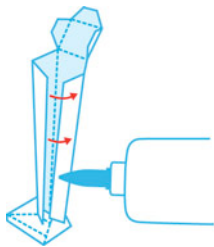


6. Doblar la parte superior de cada pie (2) hacia arriba y la punta hacia abajo. Repetir el proceso con el otro pie (3).

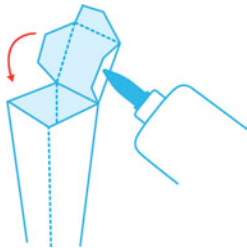


7. Doblar las lengüetas dejando la línea de puntos hacia arriba y pegarlas con el lado posterior de la parte superior del pie. Repetir el proceso con el otro pie.

CÓMO ARMAR LAS PATAS

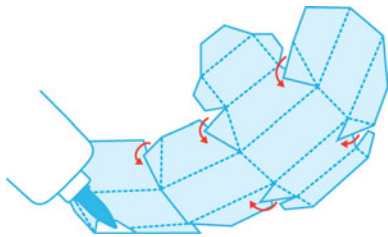


8. Doblar el papel correspondiente a una de las patas (4) hacia adentro, por la línea de puntos. Colocar una gota de pegamento en las lengüetas del pie que estén sueltas y pegarlas a la pata. Sujetar tu trabajo con firmeza hasta que se seque completamente. Repetir el proceso con la otra pata (5).

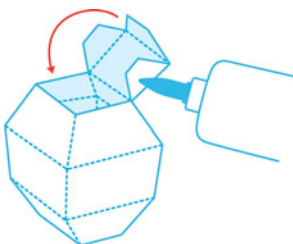


9. Tomar la parte superior de la pata y colocar una gota de pegamento en cada lengüeta. Doblarla hacia adentro y sujetarla con firmeza hasta que se seque completamente. Repetir el proceso con la otra pata.

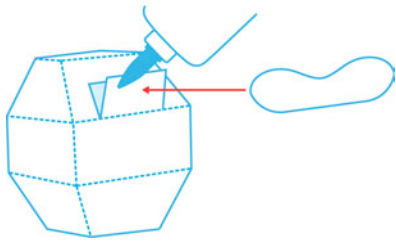
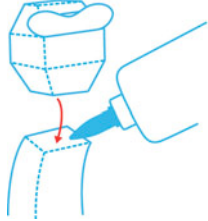
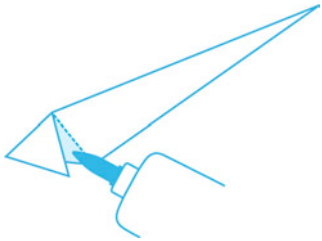
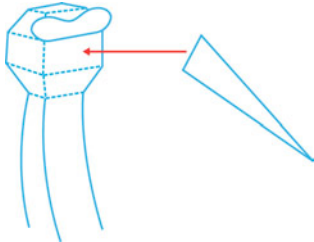
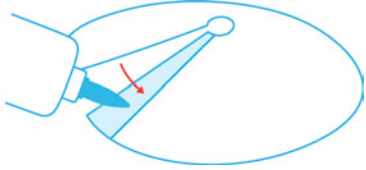
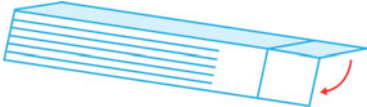
CÓMO ARMAR LA CABEZA

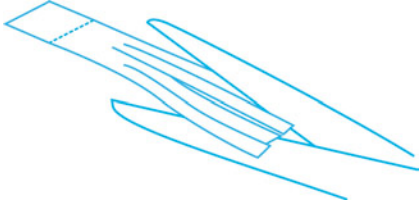
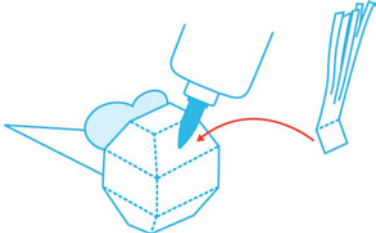
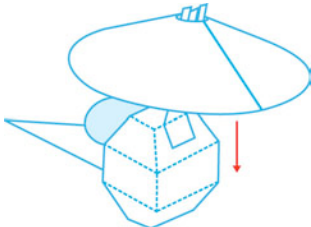
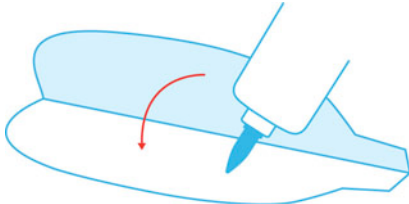
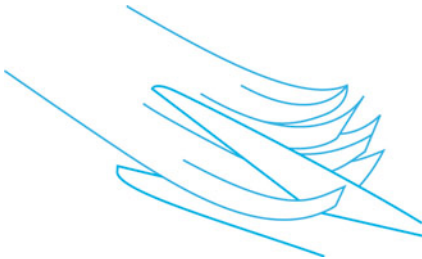
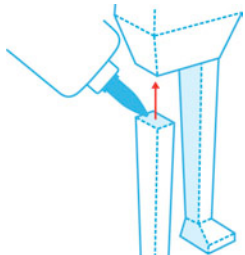


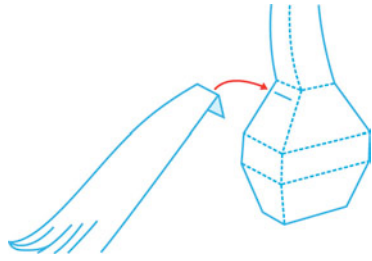
10. Comenzando por el lado izquierdo de la cabeza (6), doblar las lengüetas hacia adentro, siguiendo la línea de puntos, y pegarlas con pegamento.



11. Colocar una gota de pegamento en cada lengüeta de la parte superior e inferior de la cabeza. Doblarlas hacia adentro y sujetar con firmeza hasta que se seque completamente.

	<p>12. Pegar el dibujo del ojo (7) en la cara, tal como se muestra en la imagen.</p>
	<p>13. Ahora, pegar la estructura de la cabeza al cuerpo.</p>
<p>CÓMO ARMAR EL PICO</p>	
	<p>14. Colocar las lengüetas correspondientes al pico (8) acomodándolas una sobre la otra y pegarlas con pegamento.</p>
	<p>15. Pegar el pico a la cara, tal como se muestra en la imagen.</p>
<p>CÓMO ARMAR EL SOMBRERO</p>	
	<p>16. Para formar la curva del sombrero (9), colocar la lengüeta debajo del borde opuesto, justo donde comienza la línea negra, Y pegarla con pegamento.</p>
<p>CÓMO ARMAR LA BORLA</p>	
	<p>17. Doblar el papel correspondiente a la borla (10) por la mitad y pegarlo.</p>

	<p>18. Hacer varios cortes por las líneas negras para darle más movimiento.</p>
	<p>19. Colocar una gota de pegamento sobre la lengüeta de la borla y pegarla a la parte posterior de la cabeza, tal como se muestra en la imagen.</p>
	<p>20. Pasar la borla por el agujero del medio y luego colocar el sombrero sobre la cabeza.</p>
<p>CÓMO ARMAR LAS ALAS</p>	
	<p>21. Doblar cada una de las figuras correspondientes a las alas (11 y 12) por la mitad y pegarlas.</p>
	<p>22. Hacer varios cortes por las líneas negras que están en el extremo de cada ala para darle el efecto de plumas.</p>
<p>RETOQUES FINALES</p>	
	<p>23. Pegar cada una de las patas al cuerpo.</p>



24. Doblar la lengüeta de cada una de las alas hacia abajo y meterlas dentro del corte que antes hecho en ambos laterales del cuerpo.



25. ¡Listo!