

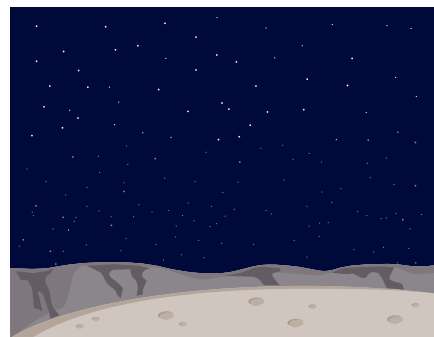
Instruções dos dioramas do espaço



1. Caixa de 25 cm de comprimento por 20 cm de largura (aproximadamente)
2. Com a caixa apoiada sobre um dos lados do comprimento, meça a parte detrás para determinar o tamanho da cena de fundo.
3. Corte o desenho, segundo as medidas obtidas, e cole-o no fundo da caixa. Corte as cenas laterais ao meio para obter uma parte para o lado direito e outra para o lado esquerdo da caixa. Cole-as nos lados curtos internos.
4. Meça o piso da caixa, corte a peça do piso desse tamanho e cole-a.
5. Corte as peças para fixá-las no piso ou pendurá-las dentro da caixa. Dobre as abas para trás e fixe-as na base usando cola ou fita adesiva dupla-face.
6. Faça uns furos na parte superior da caixa e coloque as outras peças do teto usando o fio azul.



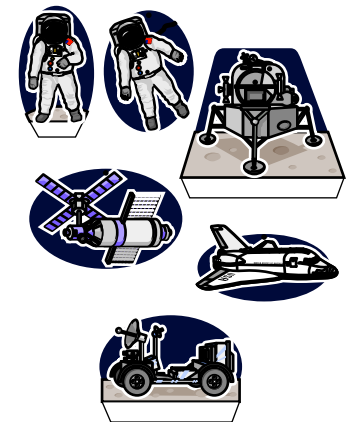
Cena de fundo



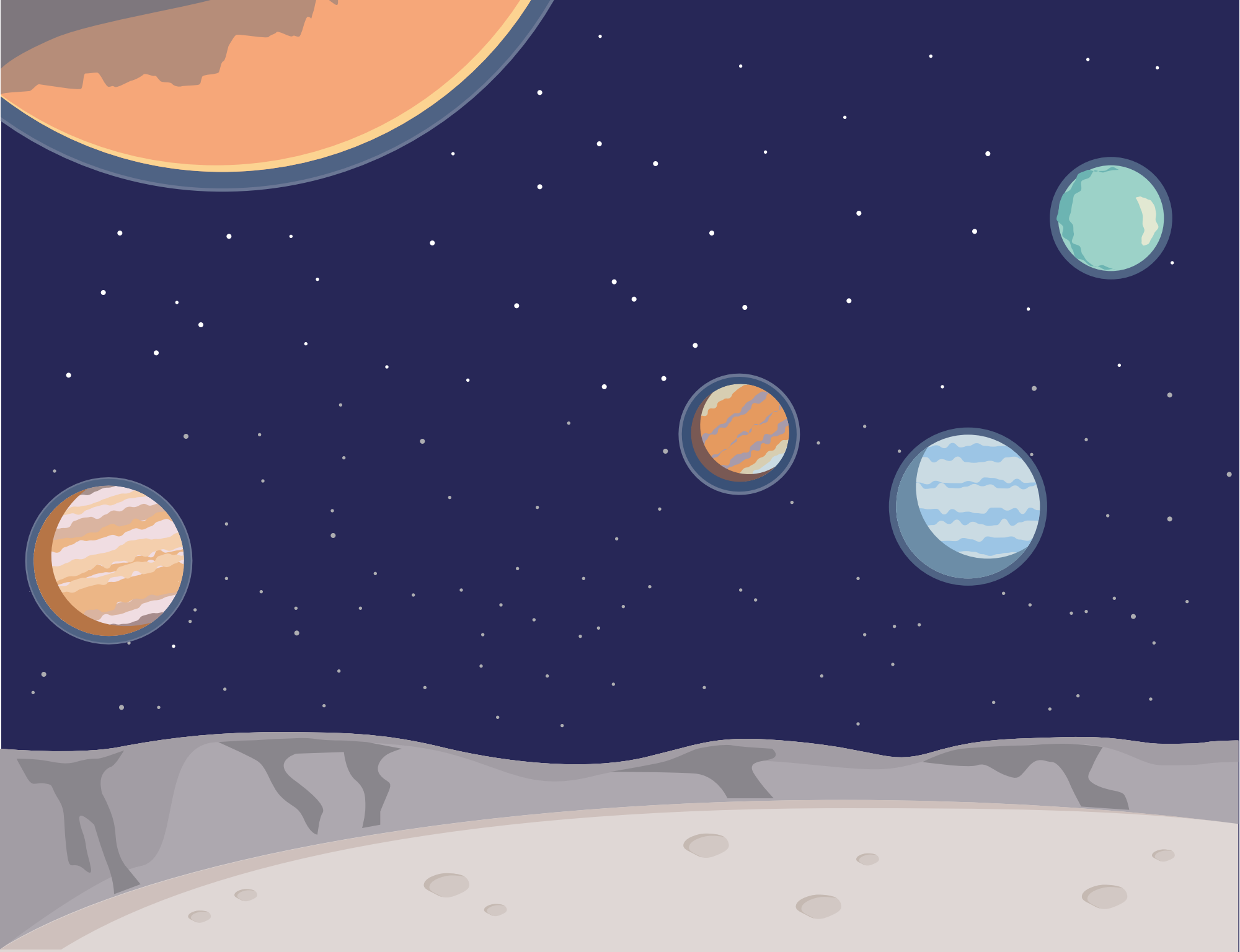
Cenas laterais



Piso

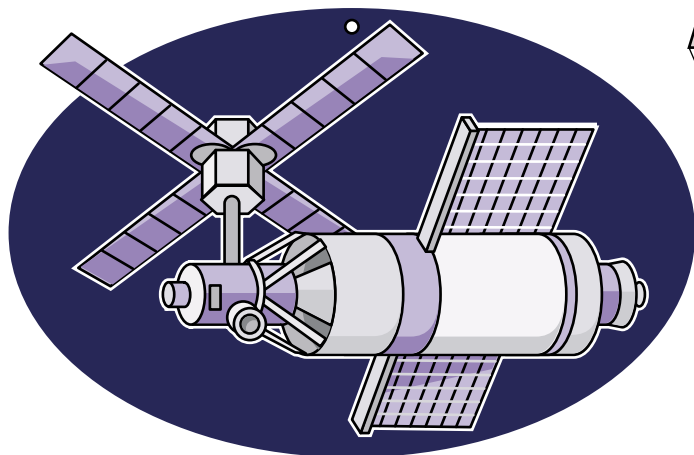
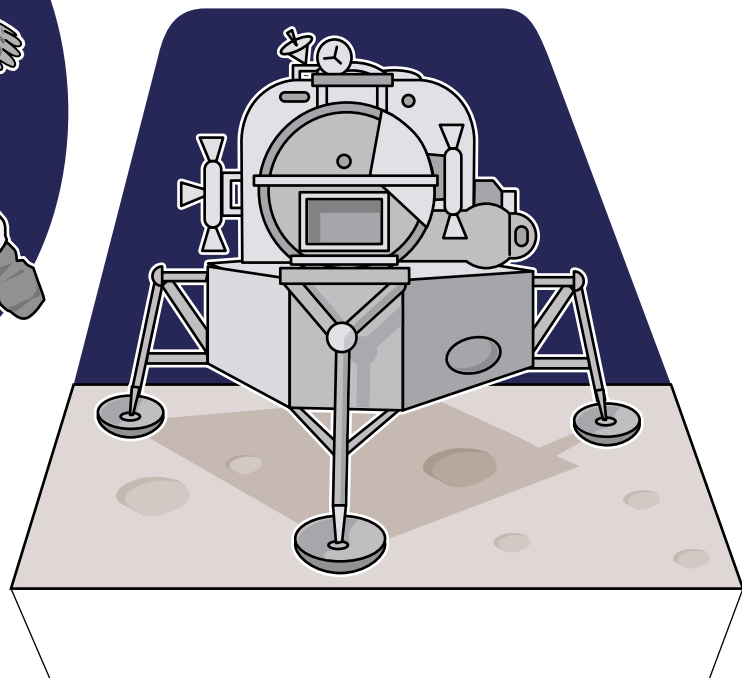
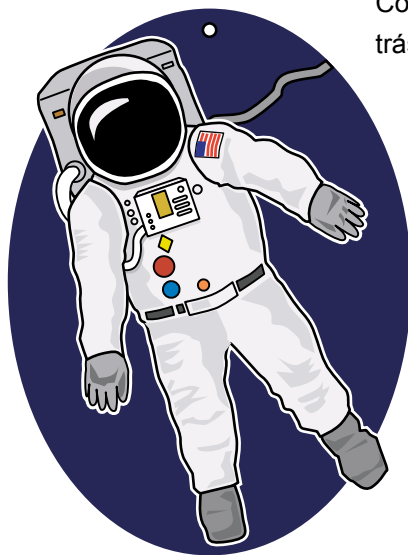
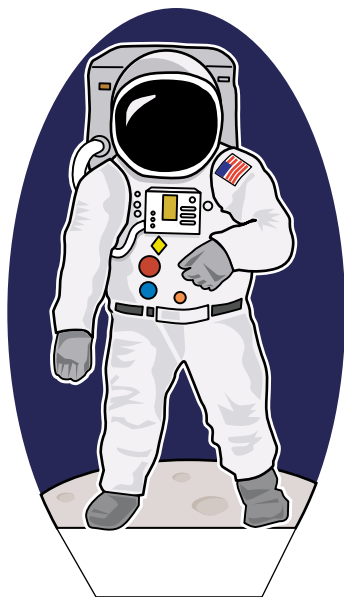


Peças





Corte cada uma das peças, dobre a lingüeta para trás e fixe-a com cola ou fita adesiva na base.



Corte a forma e faça um buraco na parte superior. Pendure-as no teto da caixa com o fio. □□

