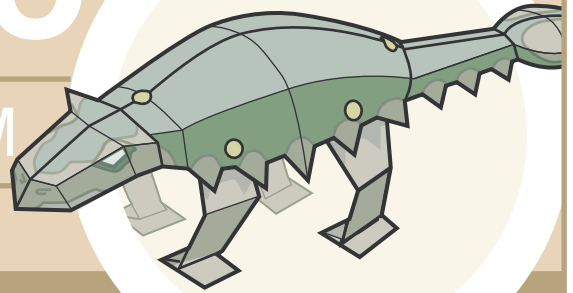


DINOSSAURO

INSTRUÇÕES PARA A MONTAGEM

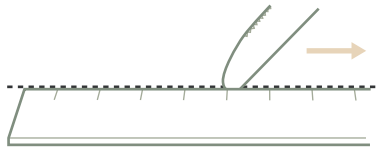


INSTRUÇÕES GERAIS DE MONTAGEM. Termine estes dois passos antes de recortar as peças.

Material

- Tesoura
- Lápis com ponta
- Cola multi uso de secagem rápida
- Régua
- Faca de ponta arredondada
- 6 parafusos para papel (opcionais)

- 1 Recorte todas as peças: Usando uma régua como guia, passe a parte sem fio da faca ao longo das linhas pretas tracejadas. Isto facilitará a dobra



- 2 Passe a ponta do lápis através dos vários X, para fazer os furos, e gire o lápis para arredondá-los

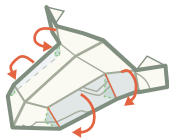


INSTRUÇÕES DE MONTAGEM PARA A CABEÇA, O PESCOÇO, A CARAPAÇA E AS PATAS

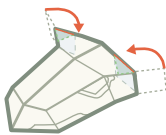
- 1 Dobre e cole as abas do meio da cabeça.



- 2 Dobre para baixo as abas laterais da cabeça e, ao mesmo tempo, dobre-as para dentro. Cole as abas.



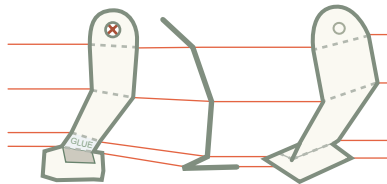
- 3 Dobre e cole as abas posteriores da cabeça.



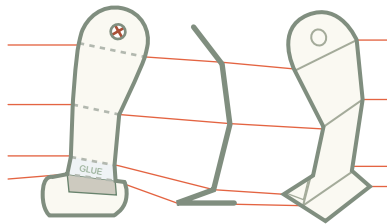
- 4 Passe cola no pescoço onde diz COLA. Depois junte o pescoço à cabeça.



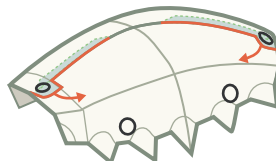
- 5 Em cada pata, passe cola na aba que diz COLA e dobre-a sobre a base do pé. Pressione até ficar firme, depois dobre a pata.



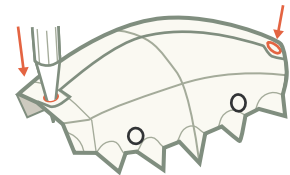
- 6 Dobre e cole as abas que estão no meio da carapaça, colocando as pontas sobre as áreas com a palavra COLA



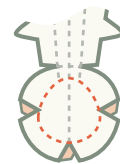
- 7 Depois que a cola secar completamente, refaça os furos nas abas dobradas e coladas usando o lápis com ponta



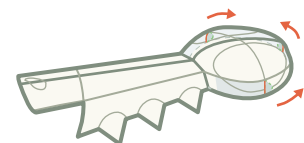
- 8 Certifique-se de que o final da calda (que aparece em vermelho) esteja marcado.



- 9 Dobre as abas da calda para baixo e cole.

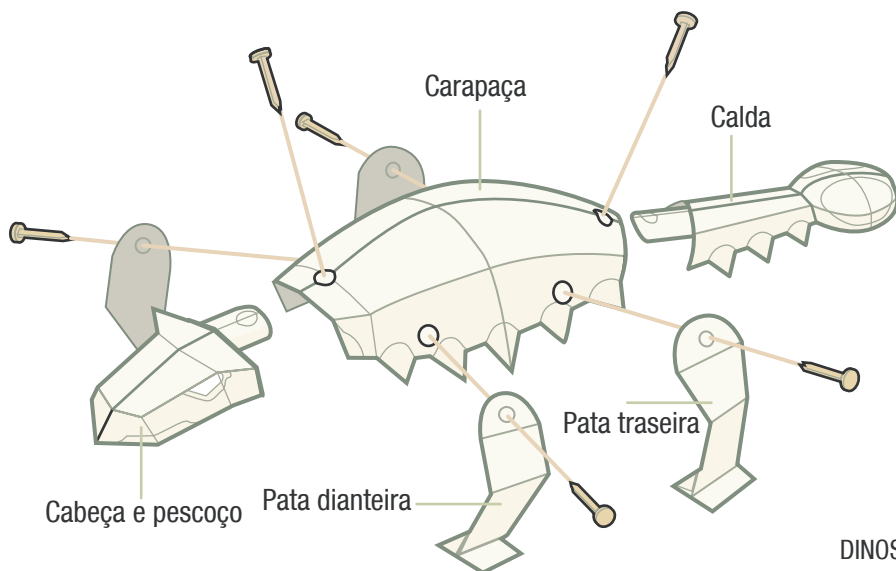


- 10 Junte todas as peças montadas do Dinossauro usando os parafusos para papel.



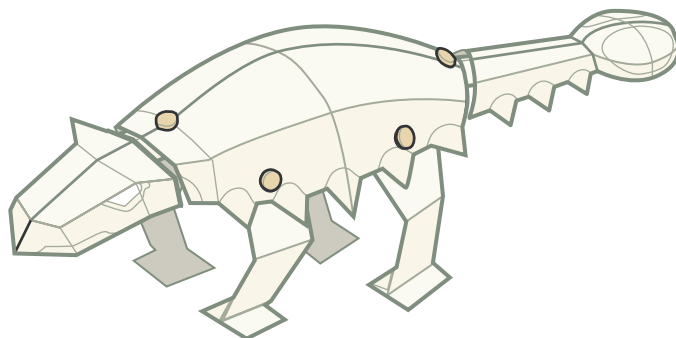
INSTRUÇÕES FINAIS PARA A MONTAGEM (juntar tudo)

DETALHE DA COLOCAÇÃO DOS PARAFUSOS



- 11 Tendo o diagrama à esquerda como referência, junte todas as peças montadas do Dinossauro usando 6 parafusos para papel como aparece no desenho

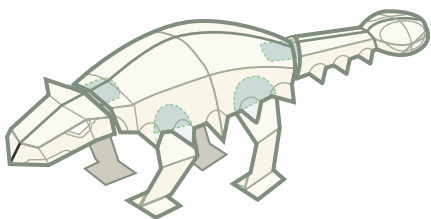
DINOSSAURO TOTALMENTE MONTADO



INSTRUÇÕES OPCIONAIS DE MONTAGEM

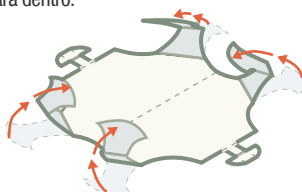
A Construir o Dinossauro sem parafusos para papel.

- 1 Recorte a carapaça que diz "Só para cola" que aparece na página de partes opcionais. Dobre e cole as abas que estão no meio da carapaça, colocando as pontas sobre as caixas com a palavra COLA
- 2 Cole as abas de todas as peças que têm X (pescoço, carapaça, pernas e calda) e junte-as na parte de baixo da carapaça.

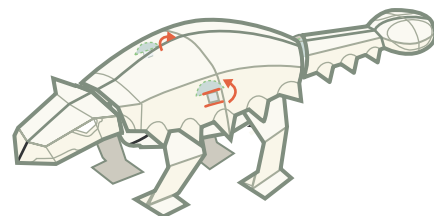
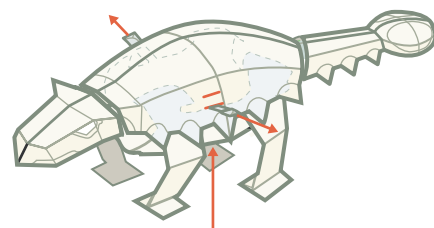


B Construir e juntar a barriga opcional.

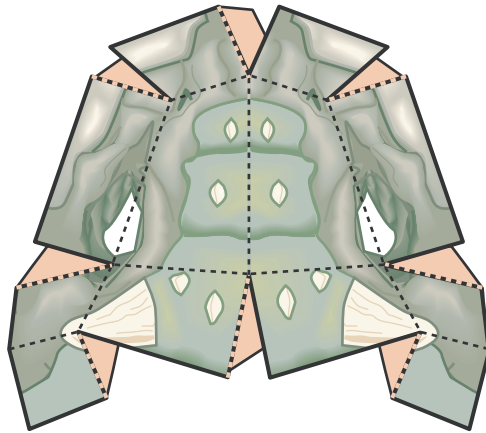
- 1 Recorte a barriga que aparece na página de partes opcionais.
- 2 Dobre as abas dianteiras e traseiras para cima e para dentro.



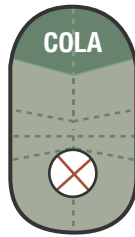
- 3 Levante a barriga e cole as quatro abas em baixo do Dinossauro nos locais onde estão os vários X. Coloque as abas em forma de T dentro dos cortes laterais da carapaça puxando devagar para fora.



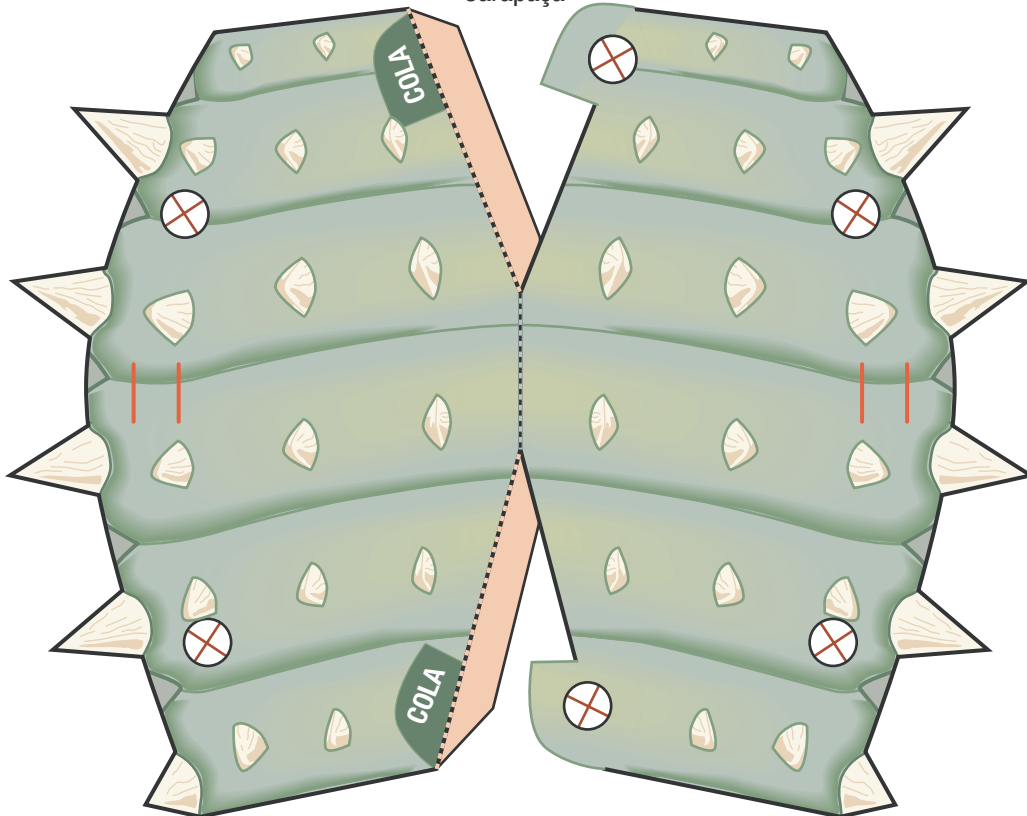
Cabeça



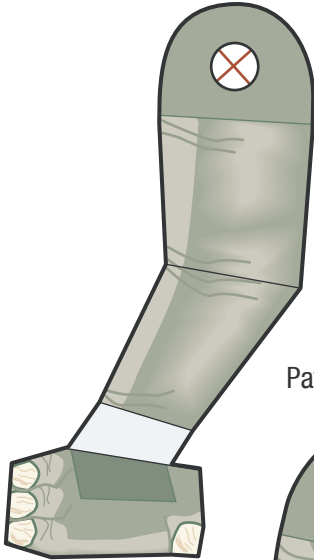
Pescoço



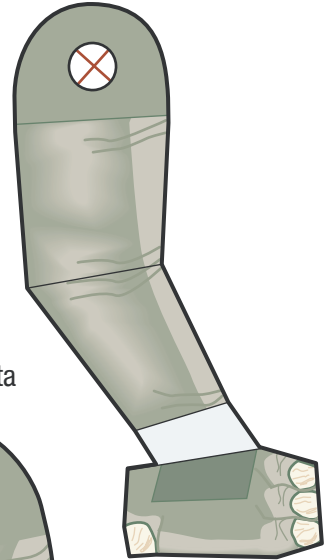
Carapaça



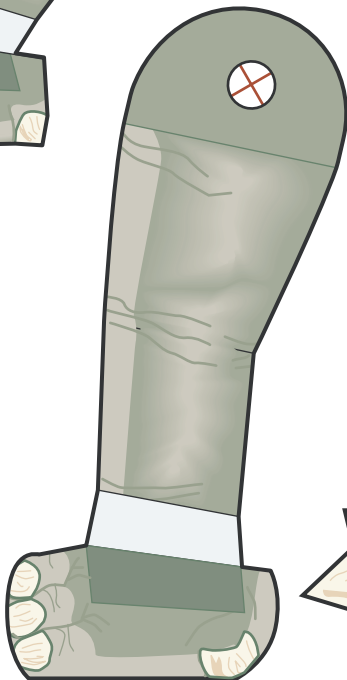
Pata dianteira esquerda



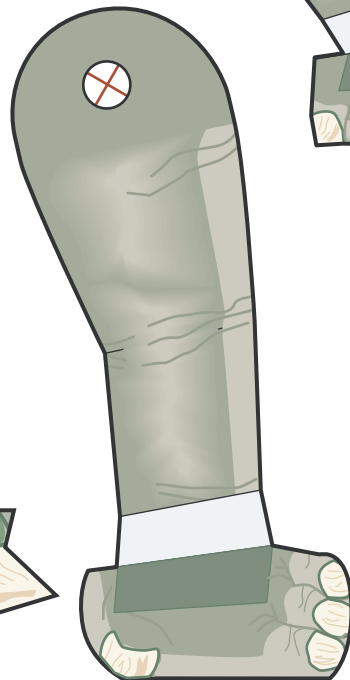
Para dianteira direita



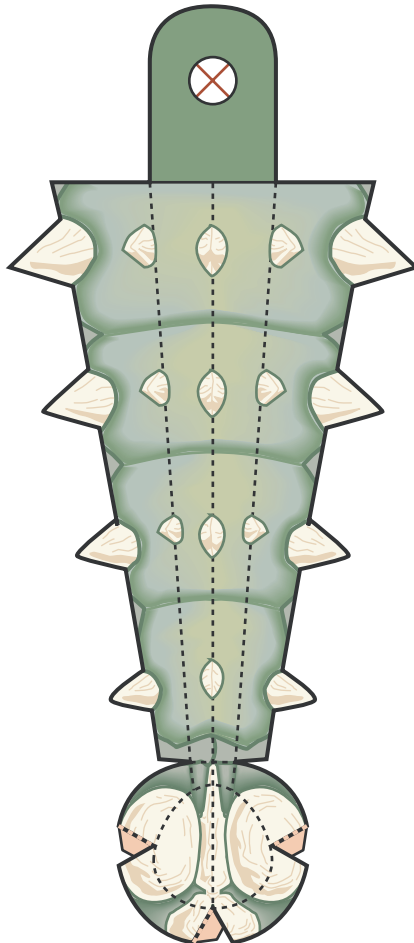
Pata traseira esquerda

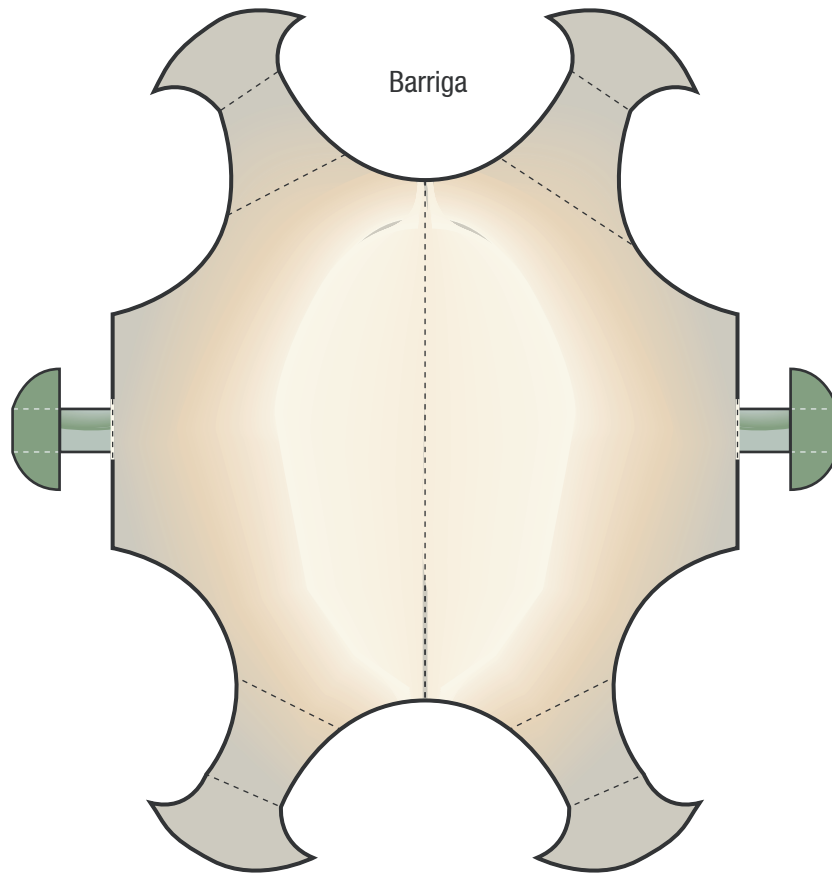


Para traseira direita



Calda





Carapaça só para cola

