

Fiona

INSTRUCCIONES DE ARMADO

Tiempo: Aproximadamente 15 minutos

Nivel: Medio



PREPARACIÓN

Materiales:

- Tijera o cuchilla X-ACTO
- Dos o más limpiapipas
- Regla con filo de metal
- Cuchillo para untar
- Base de apoyo para cortar (opcional)

1 Marca todas las piezas, usando una regla como guía, desliza la parte de atrás del cuchillo de untar por las líneas de puntos.



2 Recorta las máscaras por el borde con una tijera o una cuchilla X-ACTO (si lo prefieres, puedes utilizar una base de apoyo para cortar).

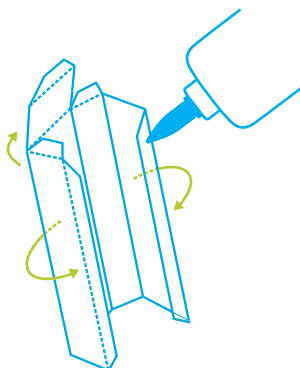


3 Con una cuchilla X-ACTO perfora con cuidado sobre los círculos negros que están en las figuras. Recuerda que más tarde deberás pasar el limpiapipas por estos agujeros.

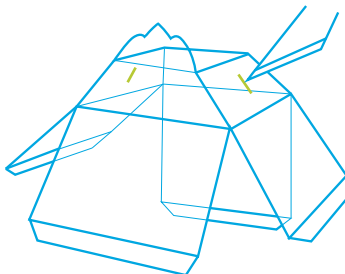


CÓMO ARMAR TU PERSONAJE

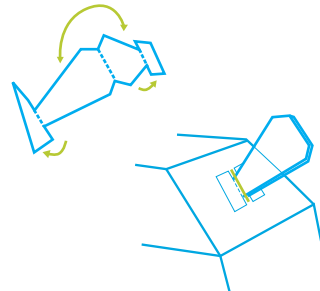
4 Dobra todas las lengüetas del torso hacia adentro y pégalas.



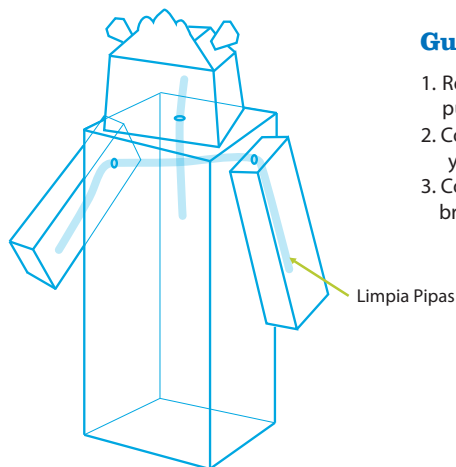
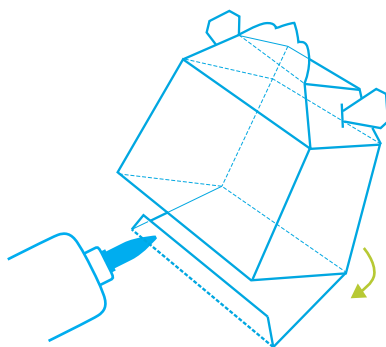
5 Corta sobre las marcas que están a los dos lados de la cabeza.



6 Dobra las orejas por la mitad y coloca las lengüetas dentro de las ranuras que has hecho a los lados de la cabeza (observa que la parte delantera de las orejas quede hacia delante). Dobra las lengüetas para asegurar las orejas en su lugar.



7 Pega todas las lengüetas de la cabeza en su sitio y deja secar el trabajo.



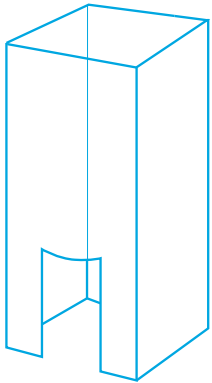
Guía para el montaje

1. Recorta el limpiapipas en tres segmentos de dos pulgadas cada uno.
2. Coloca un segmento en la parte superior del torso y enhebra la cabeza en el extremo superior.
3. Coloca un segmento en cada lado torso y enhebra los brazos en cada uno de los extremos de los limpiapipas.

CUERPO

Corta por la línea continua

Marca y dobla por la línea de puntos



dobla y pega

dobla y pega

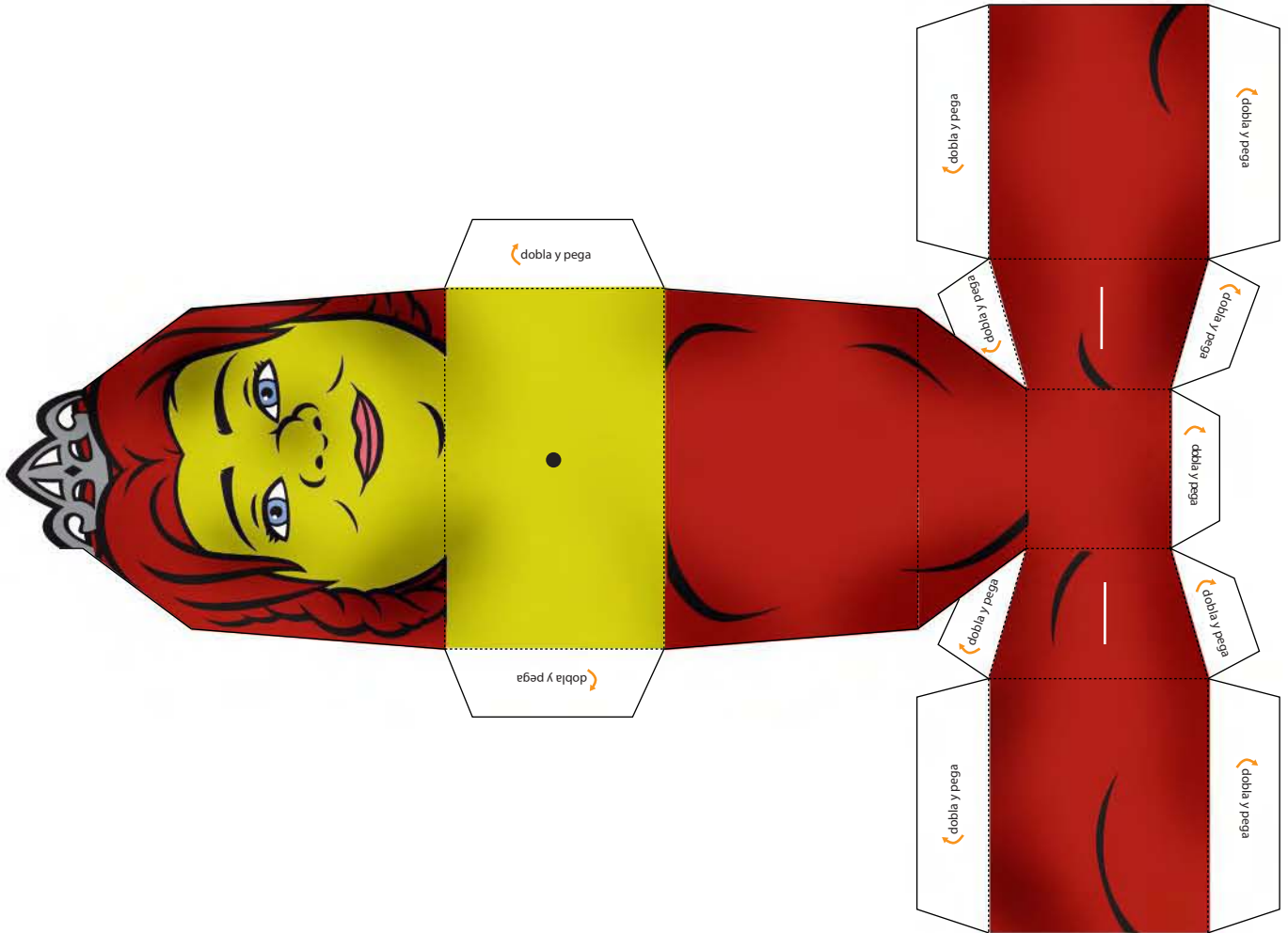
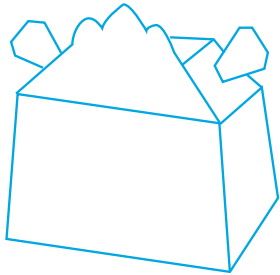
dobla y pega

dobla y pega

CABEZA

Corta por la línea continua _____

Marca y dobla por la línea de puntos - - - - -



BRAZOS

Corta por la línea continua

Marca y dobla por la línea de puntos

