

Un Cumpleaños Perrr-fecto

Instrucciones de armado

Tiempo: Aproximadamente 20 minutos Nivel: Medio



PREPARACIÓN

Materiales:

- Tijera o cuchilla X-ACTO
- Cola vinilica
- Cuchillo para untar
- Regla con filo de metal
- Base de apoyo para cortar (opcional)

1 Marca todas las piezas: Usando una regla como guía, desliza la parte de atrás del cuchillo de untar a lo largo de las líneas de puntos.



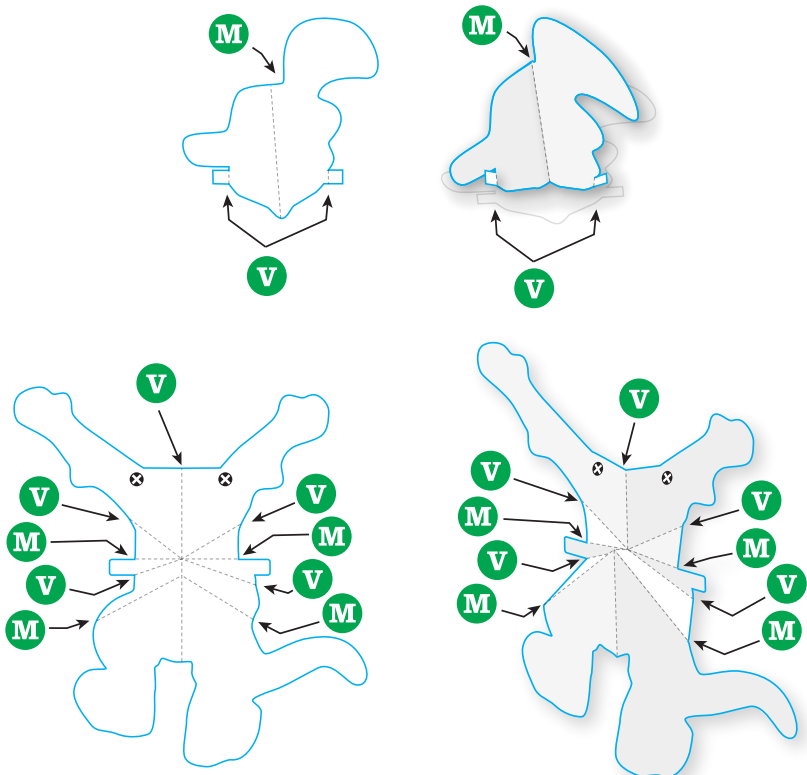
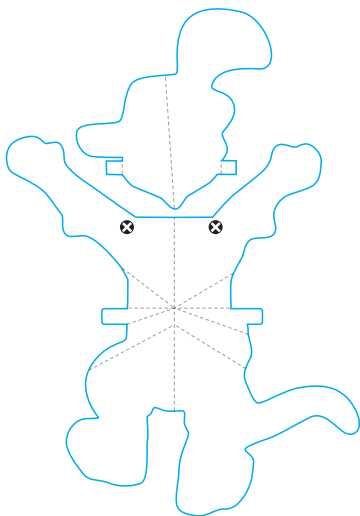
2 Utiliza la tijera o la cuchilla X-ACTO para recortar por el borde exterior de la tarjeta y de las imágenes emergentes (si lo deseas, puedes utilizar una base de apoyo para cortar).



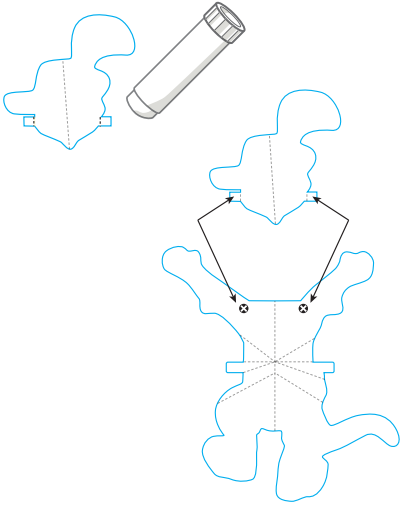
ARMA TU TARJETA

3 Sigue las instrucciones de doblado y forma los pliegues de las montañas y los valles en las secciones del Gato con Botas.

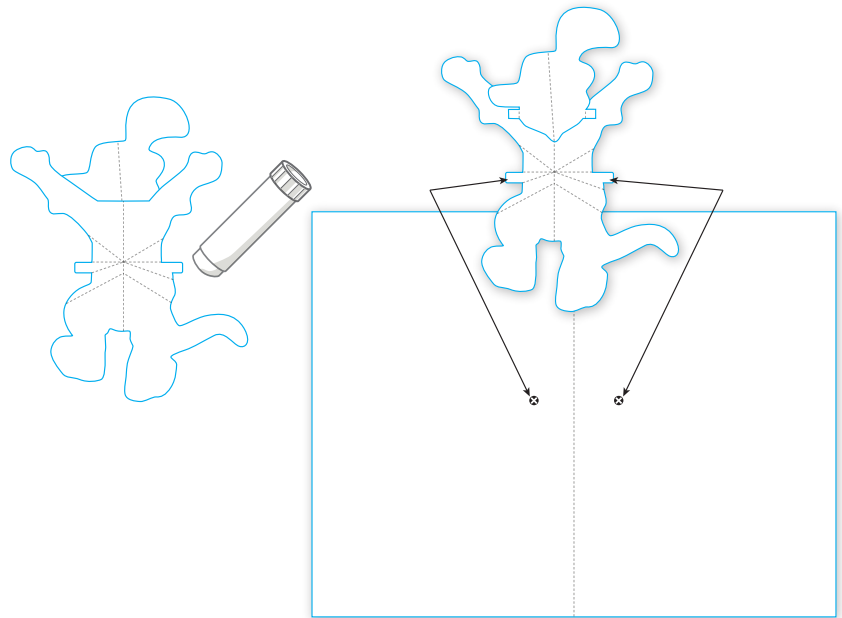
Cómo hacer los pliegues



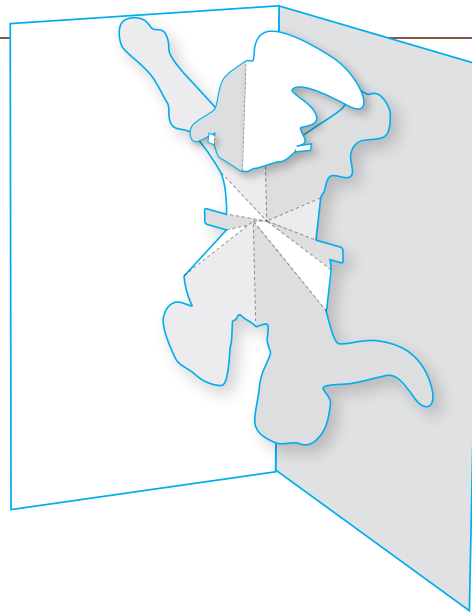
- 4** Pega el lado posterior de las lengüetas pertenecientes a la cabeza a los cuadrados oscuros que están en la parte delantera del cuerpo y déjalos secar.



- 5** Luego, pega las lengüetas del cuerpo a a los cuadrados oscuros que están en la parte interna de la tarjeta.



- 6** ¡Lo has logrado!



AFUERA





