

# X40 series Setup Poster

P/N 27R0953

01/14/2005

Size : 11x13 inches

Color : 2 color job = Black (PMS Process Black C) and Red (PMS 032cvc)  
(#Gray=45% Black, 20% Black)

Font : IBM Fonts and Helvetica Neue Family

Material : 100 gsm gloss art paper (Use 100% recycled paper in only Japan.)

Blue line shows die-cut. DO NOT PRINT.

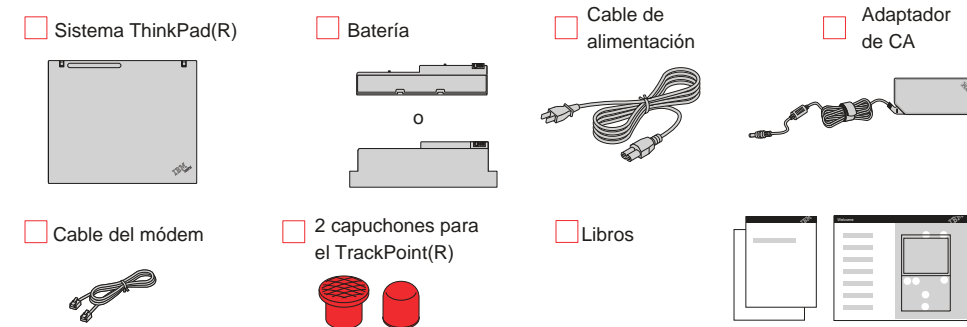
Please change the barcode No. and printing country name.

## ThinkPad

### Instrucciones de instalación

Estas instrucciones son sólo para la primera instalación. Para obtener información más detallada, pulse el botón Access IBM.

#### 1 Desempaquete:



\* Consulte el reverso para ver notas sobre elementos que faltan, no listados o dañados y sobre el CD de recuperación.

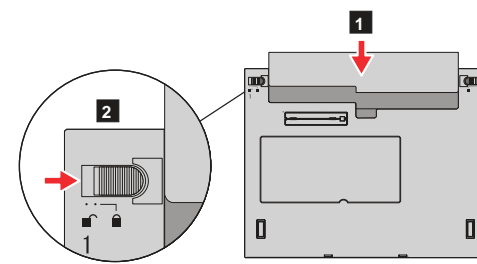
**Nota:** Por favor, lea los avisos de seguridad en la Guía de servicio y de resolución de problemas antes de utilizar el sistema.

- Instrucciones de instalación (esta hoja)
- Guía de servicio y de resolución de problemas
- Otros suplementos o panfletos

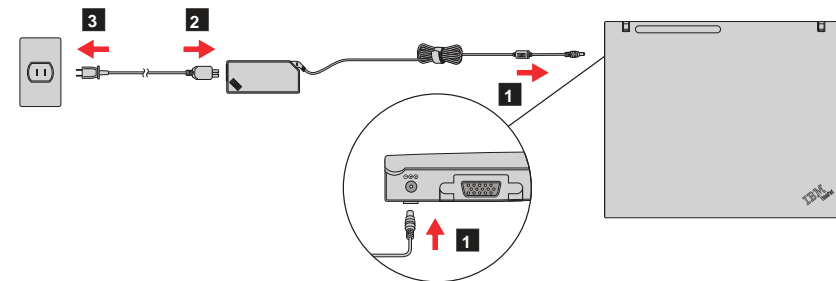
#### 2 Instale la batería:

La batería está lista para ser utilizada.

**Nota:** Algunos modelos tienen una batería con una forma distinta.



#### 3 Conéctelo a la red eléctrica:



#### 4 Enciéndalo:



#### 5 Apunte y pulse con el sistema de navegación de IBM TrackPoint(R):

Empuje el capuchón de IBM TrackPoint en la dirección en la que desee mover el puntero. Los botones izquierdo y derecho debajo de la barra espaciadora funcionan como los botones de un ratón.

#### 6 Configure el SO siguiendo las instrucciones en pantalla:

Este proceso tarda varios minutos y es posible que el sistema se reinicie varias veces.

#### 7 Para obtener información más detallada, pulse el botón Access IBM:



### Diseño ThinkVantage(TM)

**Antena inalámbrica UltraConnect (TM)**  
Su ubicación óptima proporciona un alcance y rendimiento superior

**Pestillo manejable con una mano**

**Luz de teclado ThinkLight (R)**

Ilumina el teclado para poder trabajar en la oscuridad



**Botones de volumen y silencio**



**Control de la radio inalámbrica**



**Director de presentaciones**

Realice presentaciones fácilmente o use varios monitores



**EasyEject**  
Úsela para desacoplar y extraer dispositivos conectables



**Control de brillo**



**Conector USB con alimentación**

Use unidades ópticas USB sin un adaptador de alimentación independiente

**Teclas de navegación de Internet**

Teclas de avance y retroceso del navegador Web

**Amplificador a pantalla completa**

Amplia toda la pantalla



**Tecla Fn**

Úsela en combinación con las teclas con iconos azules para acceder a las características especiales de ThinkPad

**Botón central TrackPoint**

Desplácese por los documentos o amplie un área de la pantalla

**Lector de huellas dactilares**

Sustituya las contraseñas por este acceso de usuario sencillo y seguro. Sólo determinados modelos.

P/N: 27R0953