

# X40 Beállítási poszter

P/N 27R0961

2005. január 14.

Méret: 11x13 hüvelyk

Szín: 2 színű job = Fekete (PMS Process Black C) és piros (PMS 032cvc) (#Gray=45% Black, 20% Black)

Betűkészlet: IBM és Helvetica Neue Family

Anyag: 100 gsm művészpapír (100% újra hasznosítható papír csak Japánban).

A kék vonal szerkesztőélt mutat. Ne nyomtassa ki.

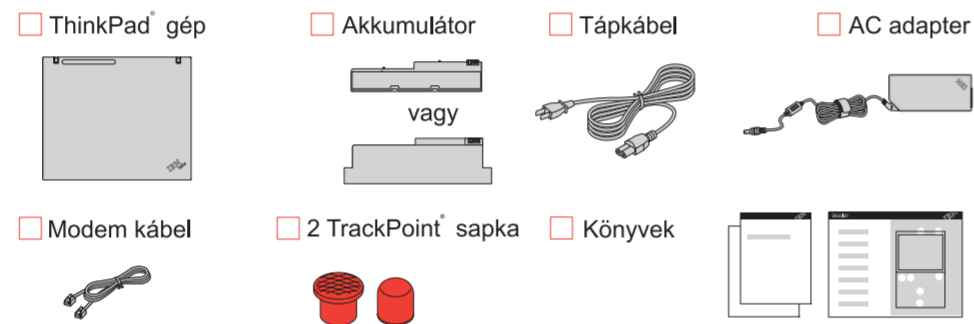
Cserélje le a vonalkódot és a nyomtatási országot.

## ThinkPad

### Telepítési útmutató

Az alábbi utasítások csak az első telepítésre vonatkoznak. További részletekért nyomja meg az Access IBM gombot.

#### 1 Kicsomagolás:



\* A hátoldalon talál megjegyzést a fel nem sorolt, a hiányzó vagy a sérült elemekről és a helyreállítási CD-ről.

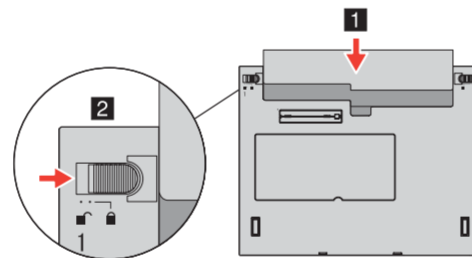
- Telepítési útmutató (ez a lap)
- Üzemeltetési és hibajavítási kézikönyv
- Egyéb kiegészítők és szórólapok

**Megjegyzés:** A számítógép használata előtt olvassa el a biztonsági előírásokat az Üzemeltetési és hibajavítási kézikönyvben.

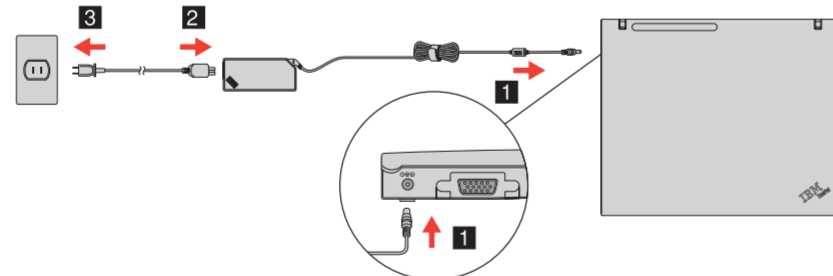
#### 2 Akkumulátor csomag telepítése:

Az akkumulátor használatra kész.

**Megjegyzés:** Egyes modellek más formájú akkumulátorral rendelkeznek.



#### 3 Csatlakoztatás a hálózathoz:



#### 4 Tápfeszültség bekapcsolása:



#### 5 Mutatás és kattintás az IBM TrackPoint<sup>®</sup> navigációs rendszerben:

Nyomja meg az IBM TrackPoint sapkát abba az irányba, amerre mozgatni kívánja a mutatót. A bal és jobb gombok a léptető billentyű alatt egérgombokként működnek.

#### 6 Operációs rendszer beállítása a képernyőn megjelenő utasítások szerint:

A folyamat több percet vesz igénybe, és a számítógép többször újraindulhat.

#### 7 További részletekért nyomja meg az Access IBM gombot:



### ThinkVantage<sup>™</sup> Design

#### UltraConnect<sup>™</sup> rádiós antenna

Tetszőleges elhelyezésre, ami nagyobb sebességet és hatékonyságot biztosít

#### Egykezes rögzítő

#### ThinkLight<sup>®</sup> billentyűzet világítás

Billentyűzet megvilágítására, így sötétben is dolgozhat



#### Hangerő és elnyomás gombok



#### Rádiós vezérlés



#### Prezentáció irányítás

Prezentációk könnyű megjelenítésére vagy több monitor használatára



#### EasyEject

A dokkolás oldására és a csatlakoztatható eszközök eltávolítására



#### Fényerő szabályozó



#### Táplált USB csatlakozó

Önálló tápegység nélküli USB optikai meghajtók céljára.

#### Internet navigációs gombok

Web böngésző előre és hátra

#### Teljes képernyőre nagyító

Teljes képernyőre nagyít



#### Fn gomb

Billentyűkkel és kék ikonokkal kombinálva speciális ThinkPad funkciók elérésére

#### TrackPoint központi gomb

Dokumentumok görgetésére vagy a képernyő egy részének nagyítására

#### Ujjlenyomat olvasó

Egyszerű és biztonságos felhasználói elérésre. Felváltja a bejelentkezési jelszavakat. Csak bizonyos modelleknél.

P/N: 27R0961