

X40 Installationsposter

P/N 39T2166

08/02/2005

Size : 11x13 inches

Color : 2 color job = ■ Process Black (This plate must be printed in PMS Process Black C)

■ Process Magenta (This plate must be printed in PMS 032cvc)

Font : IBM Fonts and Helvetica Neue Family

Material : 100 gsm gloss art paper (Use 100% recycled paper in only Japan.)

Blue line shows die-cut. DO NOT PRINT.

Please change the barcode No.

Please change the country name if the poster is printed in other than China.

ThinkPad

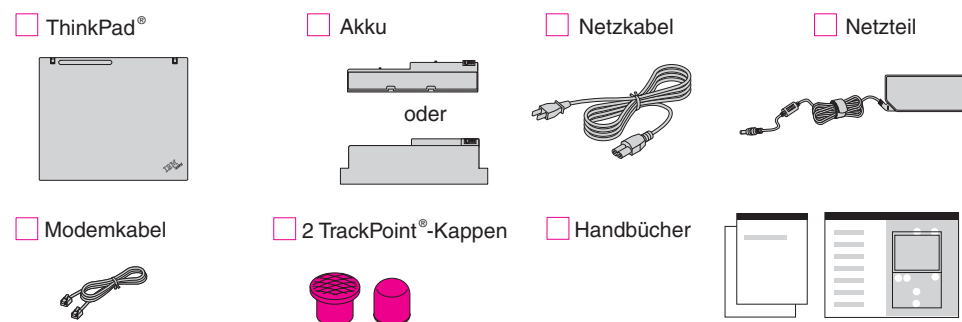
Anweisungen für die Erstkonfiguration

Drücken Sie die Taste "Access IBM", um weitere Informationen anzuzeigen.

1



Packen Sie Ihren Computer aus:



* Informationen zu fehlenden oder beschädigten Teilen und zur Wiederherstellungs-CD - siehe Rückseite.

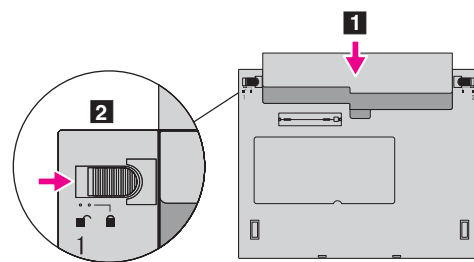
Anmerkung: Lesen Sie die Sicherheitshinweise im Handbuch "Service und Fehlerbehebung", bevor Sie den Computer verwenden.

- Installationsanweisungen (dieses Blatt)
- Handbuch "Service und Fehlerbehebung"
- Weitere Beilagen und Broschüren

2

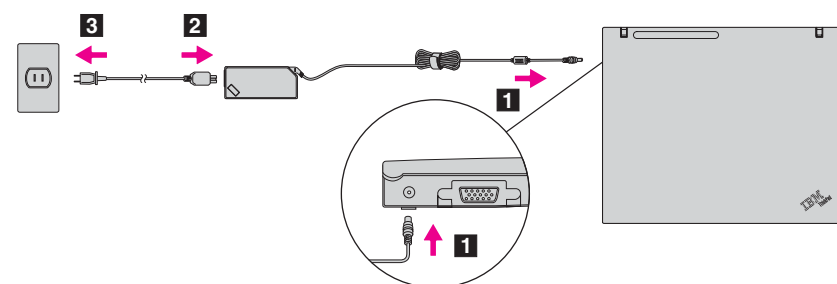
Installieren Sie den Akku:

Der Akku ist funktionsbereit.
Anmerkung: Einige Modelle verfügen über einen anders geformten Akku.



3

Schließen Sie den ThinkPad an eine Netzsteckdose an:



4

Schalten Sie den ThinkPad ein:



5

So verwenden Sie das TrackPoint(R)-Navigationssystem:

Drücken Sie die Kappe des TrackPoints in die Richtung, in die Sie den Zeiger bewegen möchten. Die linke und rechte Taste unterhalb der Leertaste funktionieren wie die rechte und linke Maustaste.

6

Konfigurieren Sie das Betriebssystem gemäß den angezeigten Anweisungen:

Dieser Prozess kann einige Minuten dauern. Ihr Computer wird dabei mehrmals erneut gestartet.

7

Drücken Sie die Taste "Access IBM", um weitere Informationen anzuzeigen:



ThinkVantage™ Design

UltraConnect™ - Antenne für drahtlose Übertragungen
Optimale Position, garantiert erstklassige Reichweite und Leistung

Verriegelung

ThinkLight®-Tastaturbeleuchtung

Beleuchtet die Tastatur, zum Arbeiten in abgedunkelten Räumen



Lautstärkeregelung und Stummschaltung



Funkverbindung



Präsentationsdirektor
Präsentationen optimal durchführen oder mehrere Bildschirme verwenden

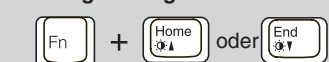


EasyEject

Zum Abdocken und Entfernen von externen Einheiten



Helligkeitsregler



USB-Anschluss mit Stromversorgungsfunktion
Optische USB-Laufwerke ohne separates Netzteil verwenden

Internet-Navigationstasten
Webbrowserstasten "Vorwärts" und "Zurück"

FullScreen Magnifier

Vergrößert die gesamte Anzeige



Energieschema verwalten



Taste Fn

In Kombination mit den Tasten mit blauen Symbolen spezielle ThinkPad-Funktionen aufrufen

TrackPoint-Mitteltaste

In Dokumenten blättern oder einen Bildschirmbereich vergrößern

Lesegerät für Fingerabdrücke

Anstelle von Anmeldekennwörtern - für einfachen und sicheren Benutzerzugriff. Nur bei bestimmten Modellen.

P/N: 39T2166