

Poster de setare pentru seria X40

P/N 39T2173

08/02/2005

Size : 11x13 inches

Color : 2 color job = ■ Process Black (This plate must be printed in PMS Process Black C)

■ Process Magenta (This plate must be printed in PMS 032cvc)

Font : IBM Fonts and Helvetica Neue Family

Material : 100 gsm gloss art paper (Use 100% recycled paper in only Japan.)

Blue line shows die-cut. DO NOT PRINT.

Please change the barcode No.

Please change the country name if the poster is printed in other than China.

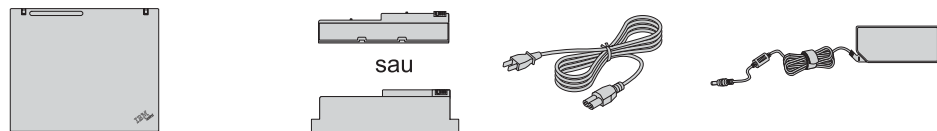
ThinkPad

Instrucțiuni de setare inițială

Pentru informații mai detaliate, apăsați butonul Access IBM.

1 Despachetați:

□ Calculator ThinkPad® □ Acumulator □ Cordon de alimentare □ Adaptor c.a.



□ Cablu modem □ 2 capșoane TrackPoint® □ Cărți

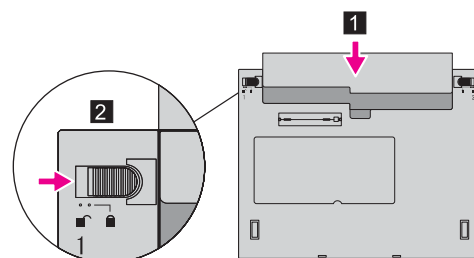


* Vedeți pe spate pentru note despre componente nelistate, lipsă sau deteriorate și despre CD-ul de recuperare.

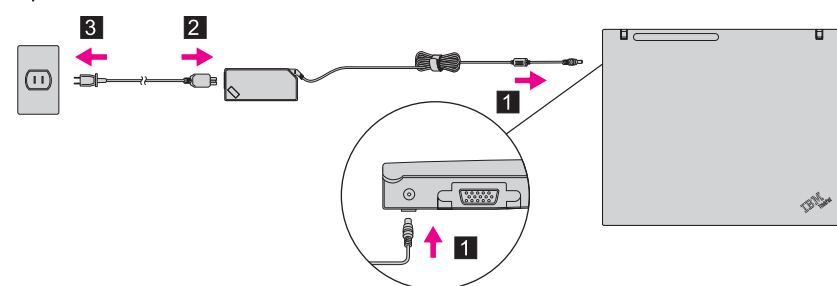
- Instrucțiuni de configurare (această pagină)
- Ghid de service și depanare
- Alte broșuri și fluturași

Notă: Înainte de a folosi acest calculator, vă rugăm să citiți cu atenție observațiile privind măsurile de siguranță din Ghidul de service și depanare.

2 Instalați acumulatorul: Bateria este pregătită de folosire. Notă: Unele modele au o baterie care are o formă diferită.



3 Conectați-l la priză:



4 Porniți calculatorul:



5 Indicați și faceți clic cu sistemul de navigare TrackPoint(R): Apăsați capșonul TrackPoint în direcția în care doriți să mutați indicatorul. Butoanele din stânga și din dreapta de mai jos funcționează la fel ca butoanele din stânga și din dreapta mouse-ului.

6 Configurați sistemul de operare urmând instrucțiunile de pe ecran: Acest proces ia câteva minute și calculatorul poate să repornească de mai multe ori.

7 Pentru informații mai detaliate, apăsați butonul Access IBM:



ThinkVantage™ Design

Antenă comunicații fără fir UltraConnect™
Plasarea optimă asigură o performanță superioară și un domeniu extins

Zăvor pentru o mână

Lumină tastatură ThinkLight®
Luminează tastatura, astfel încât să puteți munci pe întuneric



Butoanele Volum și Mut



Control radio fără fir



Director de prezentare
Se oferă cu ușurință prezentări sau se folosesc mai multe monitoare



EasyEject
Se folosește pentru dezandocare și înlăturare



Control luminozitate



Conector USB cu alimentare
Folosiți unitățile optice USB fără un adaptor de alimentare separat.

Taste de navigare pe Internet
Înainte și înapoi din browser web

Lupă pentru întreg ecranul
Redimensionează întreg ecranul



Schemă gestionare alimentare



Tasta Fn
Se folosește în combinație cu tastele cu pictograme albastre pentru a accesa caracteristicile speciale ale ThinkPad-ului

Buton central TrackPoint
Defilare documente sau mărirea unei zone din ecran

Cititor de amprentă
Înlocuire parole de logare pentru accesul utilizatorilor simple și securizate. Numai pentru anumite modele.

P/N: 39T2173