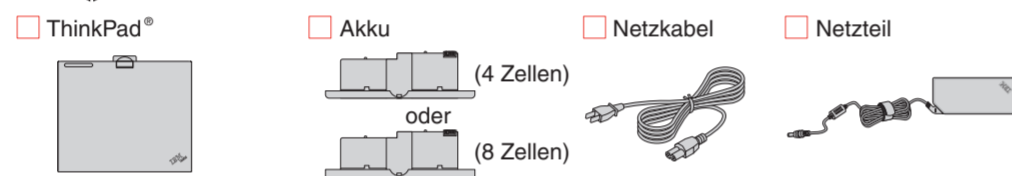


ThinkPad

Installationsanweisungen

Diese Anleitungen gelten nur für die Erstkonfiguration. Drücken Sie die Taste "Access IBM", um weitere Informationen anzuzeigen.

1 Packen Sie Ihren Computer aus:



- Handbücher
 - Installationsanweisungen (dieses Blatt)
 - Handbuch "Service und Fehlerbehebung"
 - Weitere Beilagen und Broschüren

* Informationen zu fehlenden oder beschädigten Teilen und zur Wiederherstellungs-CD - siehe Rückseite.

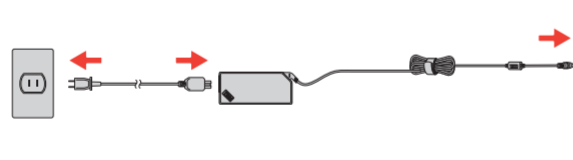
Anmerkung: Lesen Sie die Sicherheitshinweise im Handbuch "Service und Fehlerbehebung", bevor Sie den Computer verwenden.

2 Installieren Sie den Akku:

Der Akku ist funktionsbereit.

Anmerkung: Bei einigen Modellen hat der Akku eine andere Form.

3 Schließen Sie den ThinkPad an eine Netzsteckdose an:



4 Schalten Sie den ThinkPad ein:



5 So verwenden Sie das IBM TrackPoint(R)-Navigationssystem:

Drücken Sie die Kappe des IBM TrackPoints in die Richtung, in die Sie den Zeiger bewegen möchten. Die linke und rechte Taste unterhalb der Leertaste funktionieren wie die rechte und linke Maustaste.

6 Konfigurieren Sie das Betriebssystem gemäß den angezeigten Anweisungen:

Dieser Prozess kann einige Minuten dauern. Ihr Computer wird dabei mehrmals erneut gestartet.

7 Drücken Sie die Taste "Access IBM", um weitere Informationen anzuzeigen:

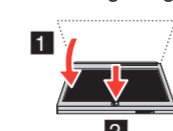
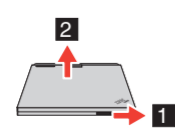


8 Computer im Tabletmodus verwenden

Öffnen Sie die Verriegelung, und klappen Sie den LCD-Bildschirm auf.

Drehen Sie den LCD-Bildschirm im Uhrzeigersinn um 180 Grad.

Klappen Sie den LCD-Bildschirm herunter, und schließen Sie die Verriegelung.



ThinkVantage™ Design

USB-Anschluss mit Stromversorgung

Optische USB-Laufwerke ohne zusätzliches Netzteil verwenden

Bluetooth-Antenne

Verriegelung

UltraConnect™ - Antenne für drahtlose Übertragungen
Optimale Position, garantiert erstklassige Reichweite und Leistung

EasyEject
Zum Abdocken und Entfernen von externen Einheiten



Taste "Cursor aufwärts/abwärts"



Lesegerät für Fingerabdrücke
Als Alternative zu Anmeldekennwörtern - einfacher und sicherer Benutzerzugriff. Nur bei bestimmten Modellen.

Präsentationsdirektor



Helligkeitsregler



Funkverbindung



Lautstärkeregelung und Stummschaltung



Internet-Navigationstasten

FullScreen Magnifier

Vergrößert die gesamte Anzeige



TrackPoint-Mitteltaste

In Dokumenten blättern oder einen Bildschirmbereich vergrößern

Betriebsspannungsschalter

Sperrtaste für den Betriebsspannungsschalter

Strg+Alt+Entf

Anzeige drehen

Ändert die Ausrichtung der Anzeige

Menü für Tabletverknüpfungen

Ruft das Menü für Tabletverknüpfungen auf

Halter für Tablettdigitalisierstift
Für die Aufbewahrung des Tablettdigitalisierstifts

Taste Fn
In Kombination mit den blauen Symboltasten spezielle ThinkPad-Funktionen aufrufen

Entriegelung