

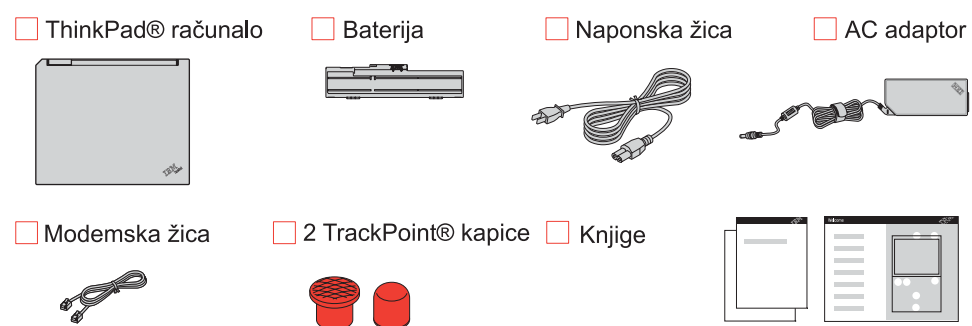
# ThinkPad

## Upute za početni postav



Za detaljnije informacije pritisnite tipku Pristup IBM-u.

### 1 Otpakirajte:



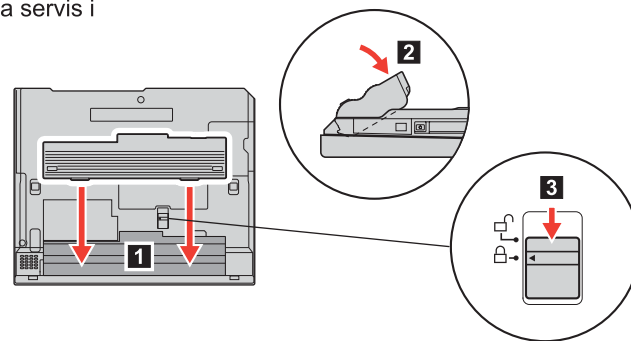
\* Pogledajte otraga radi napomena o nepopisanim, nedostajućim ili oštećenim stavkama i o CD-u za obnavljanje.

- Upute za Postav (ovaj list)
- Vodič za servis i rješavanje problema
- Drugi dodaci i letci

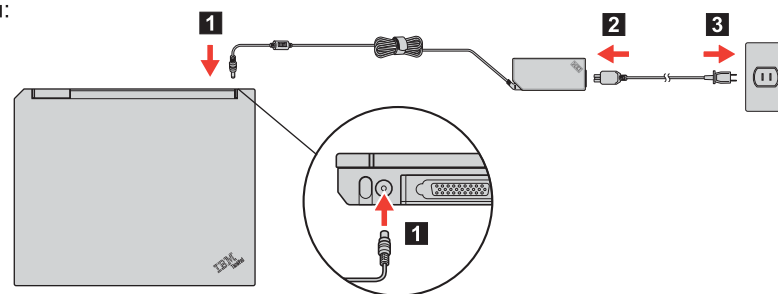
Napomena: Prije upotrebe računala pročitajte napomene o sigurnosti u Vodiču za servis i rješavanje problema.

### 2 Instalirajte baterijski uložak:

Vaša baterija je spremna za upotrebu.



### 3 Spojite na struju:



### 4 Uključite napajanje:



### 5 Pokažite i kliknite s TrackPoint(R) navigacijskim sistemom:

Pritisnite TrackPoint kapicu u smjeru u kojem želite pomaknuti pointer. Lijevi i desni gumb ispod razmaknice funkcioniraju kao gumbi na mišu.

### 6 Konfigurirajte Operativni sistem sljedeći upute s ekrana:

Ovaj proces traje nekoliko minuta i vaše računalo će se nekoliko puta ponovno pokrenuti.

### 7 Za detaljnije informacije pritisnite tipku Pristup IBM-u:



## ThinkVantage™ Design

UltraConnect™ bežična antena  
Optimalan smještaj pruža izvrstan raspon i izvedbu

ThinkLight™ svjetlo tipkovnice  
Osvjetljava vašu tipkovnicu, tako da možete raditi i u mraku



Tipke za glasnoću i stišavanje



Bežična radio kontrola



Direktor predstavljanja  
Lako napravite prezentacije ili upotrijebite višestruke monitore



EasyEject  
Upotrijebite za odspajanje i uklanjanje pripojenih uređaja



Kontrola sjaja



Tipke za Internet navigaciju  
Web pretražitelj natrag i naprijed

Povećalo za puni ekran  
Zumira cijeli ekran



Fn tipka  
Upotrijebite u kombinaciji s tipkama s plavim ikonama za pristup specijalnim ThinkPad funkcijama

Centralni TrackPoint gumb  
Pregledajte dokumente ili povećajte područje ekrana

P/N: 39T5769