

# X32 series Setup Poster

P/N 39T5787

06/09/2005

Size : 11x13 inches

Color : 2 color job = Black (PMS Process Black C) and Red (PMS 032cvc)  
(#Gray=45% Black, 20% Black)

Font : IBM Fonts and Helvetica Neue Family

Material : 100 gsm gloss art paper (Use 100% recycled paper in only Japan.)

Blue line shows die-cut. DO NOT PRINT.

Please change the barcode No.

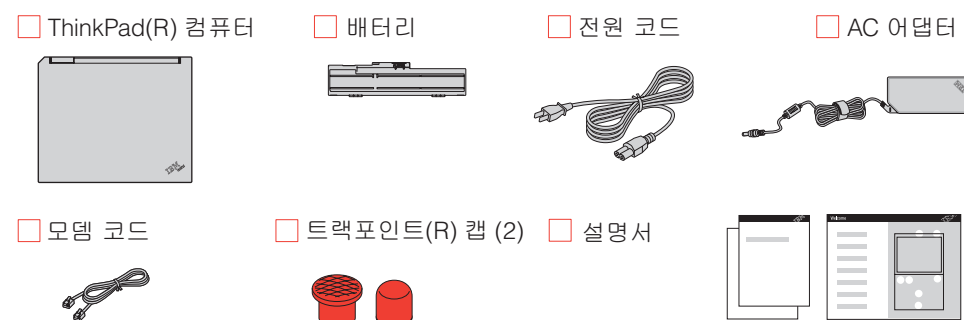
Please change the printing country name if the poster is printed in other than China.

## ThinkPad

### 설치 가이드

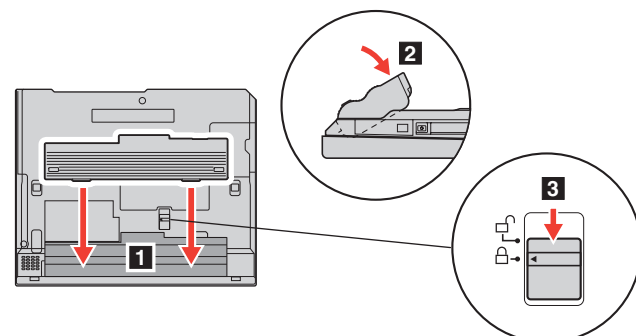
더 자세한 정보를 보려면 Access IBM 버튼을 누르십시오.

- 1**  **제품의 포장을 열고 내용물을 확인하십시오.**

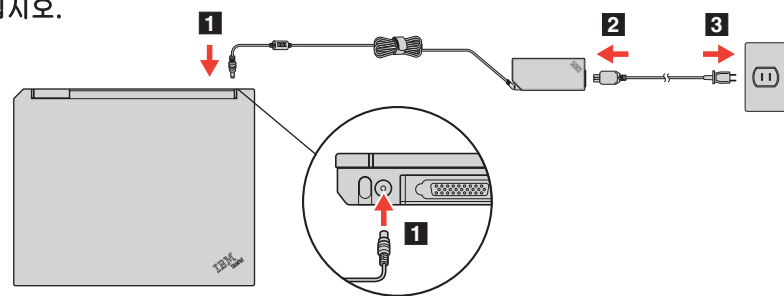


\* 목록에 없거나, 누락되었거나, 손상된 부품과 복구 CD에 관해서는 뒷면을 참고하십시오.  
참고: 컴퓨터를 사용하기 전에 사용 설명서에 수록된 안전 관련 사항을 읽으십시오.

- 2** **배터리를 장착하십시오.**  
배터리는 장착 즉시 사용할 수 있습니다.



- 3** **전원을 연결하십시오.**



- 4** **컴퓨터의 전원을 켜십시오.**

- 5** **트랙포인트를 이용하여 포인터를 이동하거나 원하는 항목을 선택하십시오.**  
포인터를 움직이려면 트랙포인트 캡을 손가락 끝으로 원하는 진행 방향으로 미십시오. 스페이스바 아래에 있는 오른쪽 및 왼쪽 버튼은 마우스의 오른쪽 및 왼쪽 버튼과 동일한 기능을 가집니다.

- 6** **화면의 지시에 따라 운영 체제를 설정하십시오.**  
이 과정에는 수 분 정도의 시간이 소요됩니다. 과정이 진행되는 동안, 컴퓨터가 수 차례 재시작할 것입니다.

- 7** **더 자세한 정보를 보려면 Access IBM 버튼을 누르십시오.**



### ThinkVantage™ Design

**UltraConnect™(TM) 무선 안테나**  
최적의 위치에 내장되어 있어 뛰어난 성능과 수신 거리를 자랑합니다.

**ThinkLight™(TM) 키보드 조명**  
컴퓨터 키보드를 밝게 비춰 주므로 어둠 속에서도 작업이 가능합니다.



**볼륨 버튼과 음소거 버튼**



**무선 라디오 컨트롤**



**Presentation Director**  
간편하게 프리젠테이션을 진행하거나 다중 모니터를 사용할 수 있습니다.



**EasyEject**  
컴퓨터의 도킹 해제와 주변 장치 제거를 간편하게 해줍니다.



**화면 밝기 조절**



**인터넷 검색키**

웹 브라우저의 앞으로/뒤로 버튼과 동일한 기능을 수행합니다.

**Full Screen Magnifier**  
전체 화면을 확대합니다.



**Fn 키**  
파란색 아이콘이 인쇄된 키와 함께 사용하면 ThinkPad 컴퓨터의 특수 기능을 수행할 수 있습니다.

**트랙포인트 가운데 버튼**  
화면 상의 문서를 스크롤하거나 화면의 일부 영역을 확대하는데 사용됩니다.

P/N: 39T5787