

T60 Setup Poster

P/N 39T9404

Size : 11x14 inches

Color : 2 color job =  Process Black (This plate must be printed in PMS Process Black C)

 Process Magenta (This plate must be printed in PMS 032cvc)

Font : IBM Fonts and Helvetica Neue Family

Material : 100 gsm gloss art paper (Use 100% recycled paper in only Japan.)

Blue line shows die-cut. DO NOT PRINT.

Please change the barcode No.

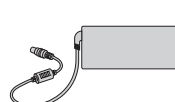
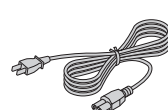
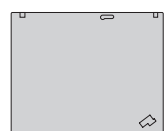
Please change the country name if the poster is printed in other than China.

ThinkPad



Pakk ut:

- ThinkPad-maskin
- Batteri
- Strømledning
- Batterieliminatør



- 2 TrackPoint-hetter
- Håndbøker



- Installeringsveiledning (dette arket)
- Håndbok for sikkerhet og garanti
- Håndbok for service og problemløsning
- Andre tillegg eller informasjonsark

Se på baksiden for merknader om utstyr som ikke er oppført, mangler eller er ødelagt og gjenoppretings-CD.

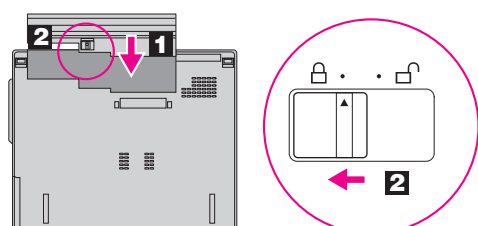
Installeringsveiledning



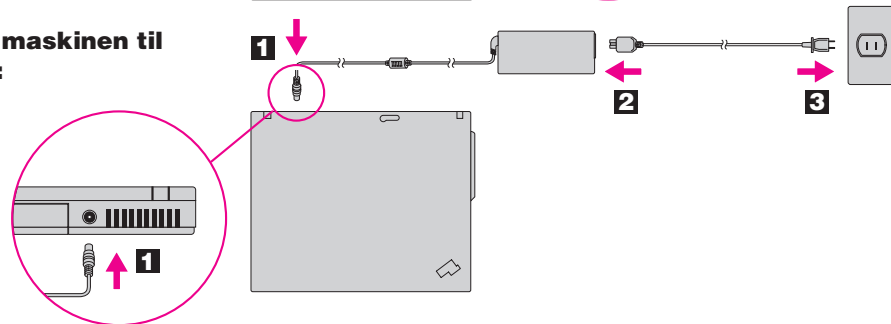
Les sikkerhetsinformasjonen og viktige tips i håndbøkene før du bruker maskinen.

1 Sett inn batteriet:

Batteriet er klart til bruk.



2 Koble maskinen til strøm:



3 Slå på datamaskinen:



4 Pek og klikk med det fleksible UltraNav-navigeringssystemet:

Trykk på TrackPoint-stikken eller beveg fingeren over pekeplaten i den retningen du vil flytte pekeren. Venstre og høyre knapp nedenfor mellomromstasten og pekeplaten fungerer på samme måte som museknappene. Enkelte modeller har kanskje bare TrackPoint.

5 Konfigurer operativsystemet ved å følge instruksjonene på skjermen:

Denne prosessen tar flere minutter, og det er mulig at maskinen starter på nytt flere ganger.

6 Du får mer informasjon ved å trykke på ThinkVantage-knappen:



ThinkVantage Design

1 Trådløs UltraConnect (TM)-LAN-antenna

2 ThinkLight(R)-tastbordlampe

3 Enhåndslås

4 Trådløs WAN-antenne*

*Bare enkelte modeller.

5 Volum- og dempeknapper



6 Strømbryter



7 ThinkVantage-knappen



8 Frem- og tilbaketast for nettleser



9 Fingeravtryksleser*

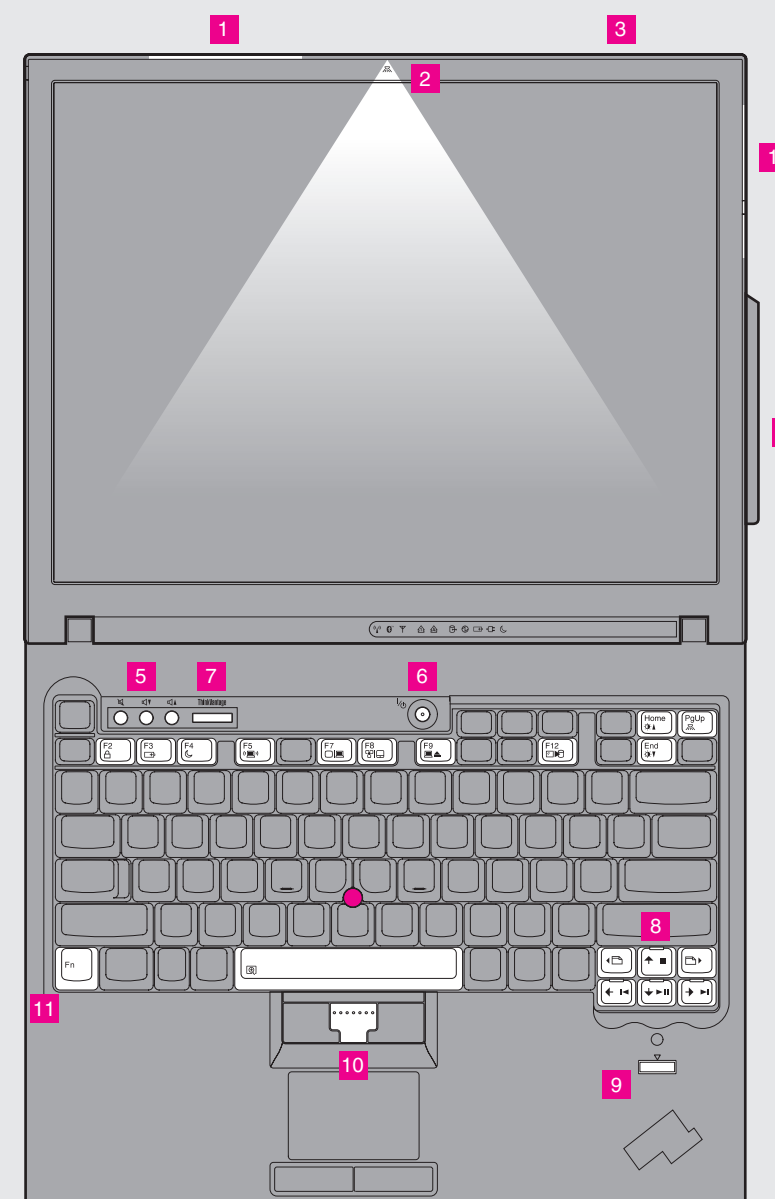
*Bare enkelte modeller.

10 Midtre TrackPoint-knapp

11 Fn-tast

Bruk sammen med andre taster for å aktivere spesielle ThinkPad-funksjoner

	Lås maskinen		Dvalemodus
	Batteri- og strømstyring		ThinkLight på/av
	Sett maskinen i hvilemodus		Multimediakontrollere
	Administrere nettverkstilkoblinger		Endre lysstyrke
	Endre skjerminnstillinger		Endre lysstyrke
	Endre innstillinger for inndataenheter		Forstør skjerminnhold
	Administrere eksterne enheter		



T60 Setup Poster

P/N 39T9404

11/17/2005

Size : 11x14 inches

Color : 2 color job =  Process Black (This plate must be printed in PMS Process Black C)

 Process Magenta (This plate must be printed in PMS 032cvc)

Font : IBM Fonts and Helvetica Neue Family

Material : 100 gsm gloss art paper (Use 100% recycled paper in only Japan.)

Blue line shows die-cut. DO NOT PRINT.

Please change the barcode No.

Please change the country name if the poster is printed in other than China.

ThinkVantage Technologies

Du åpner ThinkVantage Productivity Center ved å trykke på ThinkVantage-knappen på tastaturet. Hvis du vil lære mere om ThinkVantage technologies og andre emner, velger du "Lær og få hjelp" fra Productivity Center-menyen og oppgi et emne i søkefeltet.



Productivity Center

Produktivitetscenteret er din guide til en rekke informasjonskilder og verktøy som hjelper deg med å konfigurere, forstå, vedlikeholde og forbedre din ThinkPad.



Access Connections

Access Connections gjør det mulig å veksle sømløst mellom kablede og trådløse nettverk, samtidig som sikkerhetsinnstillinger, skrivere, hjemmeside og andre lokale innstillinger oppdateres automatisk.



Client Security Solution

Denne unike kombinasjonen av maskin- og programvare beskytter data, viktig sikkerhetsinformasjon som passord, krypteringsnøkler og elektronisk legitimasjon, samtidig som den hindrer at uvedkommende får tilgang til data.



Rescue and Recovery

Rescue and Recovery inneholder et sett med gjenopprettingsverktøy som hjelper deg med å feilsøke, få hjelp og gjenopprette raskt fra systemkrasj selv når det ikke er mulig å starte operativsystemet.



System Migration Assistant

System Migration Assistant hjelper deg å komme i gang med å migrere data og innstillinger på din nye maskin.



Systemoppdatering

Nedlastbare systemoppdateringer av ny Lenovo programvare, drivere og BIOS tilgjengelig for din ThinkPad-maskin.

Bruk håndbøkene som fulgte med maskinen og Help Center (elektronisk håndbok)

For å finne detaljert informasjon om din ThinkPad-maskin, les Håndbok for sikkerhet og garanti, Håndbok for service og problemløsning eller åpne Help Center.



Håndbok for sikkerhet og garanti

Håndbok for sikkerhet og garanti

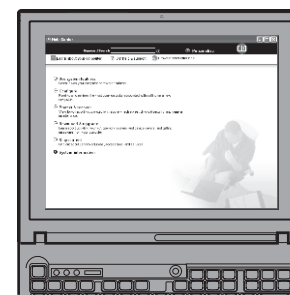
- Viktig sikkerhetsinformasjon
- Garantibetingelser



Håndbok for service og problemløsning

Håndbok for service og problemløsning

- Introduksjon til andre informasjonskilder
- Viktige tips for å ta vare på maskinen
- Feilsøking og problemløsning
- Gjenopprettingsalternativer
- Hjelp og service
- Garantibetingelser for maskinen



Help Center

For å åpne Help Center, trykker du på ThinkVantage-knappen og velger "Lær og få hjelp" fra Productivity Center.



Lær om datamaskinen ? Få hjelp og støtte

- Bruk systemfunksjoner
- Konfigurer
- Beskytt og gjenopprett
- Last ned og oppgrader
- Hold deg oppdatert
- Vis referanser
- Finn støtteinformasjon
- Problemløsning
- Last ned og oppgrader
- Spør en ekspert



- Se etter andre tilbud
- Lær mer om kontinuerlig databehandling
- Innovative ThinkVantage-løsninger
- Tilleggsutstyr for din maskin
- Et fellesskap av ThinkPad-brukere
- Nytt utseende for arbeidsområdet
- Tjenester for maskinen din

Hvis du vil ha mer informasjon, kan du trykke på ThinkVantage-knappen: 

ThinkVantage

* Flere merknader for utpakking:

- 1) Enkelte modeller kan inneholde utstyr som ikke er oppført.
- 2) Hvis noe mangler eller er ødelagt, kontakter du forhandleren.
- 3) Alt du trenger for å gjenopprette fabrikkinstallerte filer og applikasjoner ligger på platelageret. Du trenger derfor ingen gjenopprettings-CD. Du finner mer om dette under "Gjenopprette forhåndsinstallert programvare" i Håndbok for service og problemløsning.

© Copyright Lenovo 2005.

Portions © Copyright International Business Machines Corporation 2005. All rights reserved.

ThinkPad er et registrert varemerke for Lenovo. IBM er et registrert varemerke for IBM Corp.

Printed in China

For Barcode Position Only