

# T60 Setup Poster

P/N 39T9405

11/17/2005

Size : 11x14 inches

Color : 2 color job =  Process Black (This plate must be printed in PMS Process Black C)

 Process Magenta (This plate must be printed in PMS 032cvc)

Font : IBM Fonts and Helvetica Neue Family

Material : 100 gsm gloss art paper (Use 100% recycled paper in only Japan. )

Blue line shows die-cut. DO NOT PRINT.

Please change the barcode No.

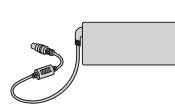
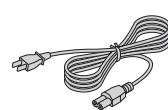
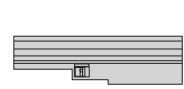
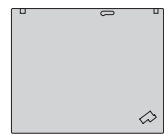
Please change the country name if the poster is printed in other than China.

# ThinkPad



## Rozpakuj:

- Komputer ThinkPad(R)
- Akumulator
- Kabel zasilający
- Zasilacz



- 2 nakładki na urządzenie Trackpoint(R)
- Podręczniki



- Instrukcje konfigurowania (ten arkusz)
- Przewodnik dotyczący bezpieczeństwa i gwarancji
- Podręcznik obsługi i rozwiązywania problemów
- Pozostałe dodatki lub ulotki

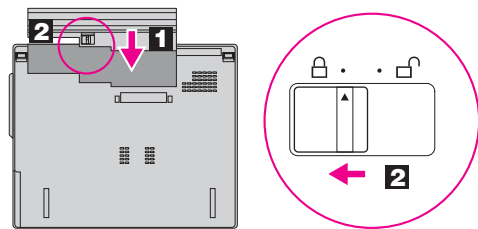
Patrz uwagi na odwrocie dotyczące elementów niewymienionych na liście, brakujących lub uszkodzonych oraz dysku Recovery CD.

## Instrukcje konfigurowania

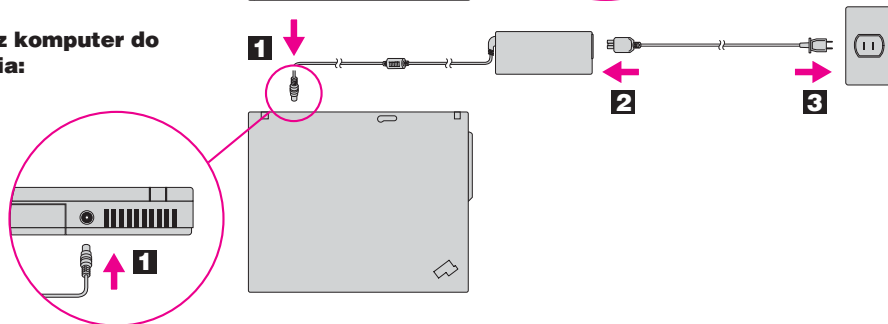


Przed rozpoczęciem używania komputera należy przeczytać uwagi dotyczące bezpieczeństwa oraz ważne wskazówki zamieszczone w załączonych podręcznikach.

- 1 Zainstaluj akumulator:**  
Akumulator jest gotowy do użycia.



- 2 Podłącz komputer do zasilania:**



- 3 Włącz zasilanie:**



- 4 Wskazuj i klikaj elementy, korzystając z systemu nawigacji UltraNav(TM):**  
Naciśnij kapturek urządzenia TrackPoint lub przesunij palce po urządzeniu touchpad w kierunku, w którym chcesz przesunąć wskaźnik. Lewy i prawy przycisk poniżej klawisza spacji i urządzenia touchpad działają tak jak przyciski myszy. Niektóre modele mogą być wyposażone tylko w urządzenie TrackPoint.

- 5 Skonfiguruj system operacyjny zgodnie z instrukcjami wyświetlanymi na ekranie:**  
Proces ten może potrwać kilkanaście minut, a w tym czasie komputer może być kilkakrotnie restartowany.

- 6 Aby uzyskać szczegółowe informacje, naciśnij przycisk ThinkVantage.**



## ThinkVantage Design

- 1 Antena UltraConnect(TM) do łączności bezprzewodowej**  
**Antena sieci LAN**

- 2 Oświetlenie klawiatury ThinkLight(R)**

- 3 Zatrask**

- 4 Antena bezprzewodowej sieci WAN\***  
\* Tylko wybrane modele.

- 5 Przyciski głośności i wyciszania**



- 6 Przycisk zasilania**



- 7 Przycisk ThinkVantage**  
ThinkVantage



- 8 Przyciski wstecz i dalej przeglądarki WWW**



- 9 Czytnik odcisku palca\***  
\* Tylko wybrane modele.

- 10 Przycisk centralny urządzenia TrackPoint**

- 11 Klawisz Fn**

W kombinacji z innymi klawiszami umożliwia dostęp do funkcji specjalnych komputera ThinkPad.

	Blokada komputera		Tryb hibernacji
	Zarządzanie akumulatorami i zasilaniem		Włączanie/wyłączanie
	Tryb gotowości		Sterowanie multimediami
	Zarządzanie połączeniami sieciowymi		Zmiana jasności ekranu
	Zmiana ustawień ekranu		Zmiana jasności ekranu
	Zmiana ustawień urządzenia wejściowego		Powiększenie zawartości ekranu
	Zarządzanie urządzeniami zewnętrznymi		

Numer PN: 39T9405

# T60 Setup Poster

## P/N 39T9405

11/17/2005

Size : 11x14 inches

Color : 2 color job =  Process Black (This plate must be printed in PMS Process Black C)

 Process Magenta (This plate must be printed in PMS 032cvc)

Font : IBM Fonts and Helvetica Neue Family

Material : 100 gsm gloss art paper (Use 100% recycled paper in only Japan. )

Blue line shows die-cut. DO NOT PRINT.

Please change the barcode No.

Please change the country name if the poster is printed in other than China.

## ThinkVantage Technologies

Naciśnięcie przycisku ThinkVantage spowoduje otwarcie programu ThinkVantage Productivity Center. Aby uzyskać więcej informacji o technologiach ThinkVantage i innych tematach, z menu Productivity Center wybierz opcję "Learn and get help" i wpisz temat w polu wyszukiwania.



### Productivity Center

Program Productivity Center daje dostęp do szerokiej gamy informacji i narzędzi pomocnych w konfiguracji, serwisowaniu i ulepszaniu komputera ThinkPad.



### Access Connections

Program Access Connections umożliwia płynne przełączanie między środowiskiem przewodowym i bezprzewodowym, jednocześnie automatycznie zarządzając ustawieniami zabezpieczeń, drukarkami, stroną główną i innymi ustawieniami specyficznymi dla lokalizacji.



### Client Security Solution

To wyjątkowe połączenie sprzętu i oprogramowania pozwala chronić dane, w tym istotne informacje zapewniające bezpieczeństwo, takie jak hasła, klucze szyfrowania oraz referencje elektroniczne, zabezpieczając je jednocześnie przed dostępem bez uprawnień.



### Rescue and Recovery

Program Rescue and Recovery zawiera zestaw narzędzi do odtwarzania, pomocnych w diagnozowaniu, uzyskiwaniu pomocy i szybkim odtwarzaniu systemu po awarii, nawet jeśli nie można wystartować podstawowego systemu operacyjnego ani skontaktować się z zespołem ds. wsparcia.



### System Migration Assistant

Program System Migration Assistant pomaga w rozpoczęciu pracy dzięki szybkiej i dokładnej migracji danych i ustawień na nowy komputer.



### System Update

Program System Update pobiera nowe oprogramowanie Lenovo, sterowniki i aktualizacje systemu BIOS dostępne dla Twojego komputera ThinkPad.

Aby uzyskać więcej informacji, naciśnij przycisk ThinkVantage:

ThinkVantage



## Używanie załączonych podręczników oraz Centrum pomocy (podręcznik elektroniczny)

Szczegółowe informacje o komputerze ThinkPad znaleźć można w Przewodniku dotyczącym bezpieczeństwa i gwarancji, Podręczniku obsługi i rozwiązywania problemów lub w Centrum pomocy.



### Przewodnik dotyczący bezpieczeństwa i gwarancji:

#### Przewodnik dotyczący bezpieczeństwa i gwarancji:

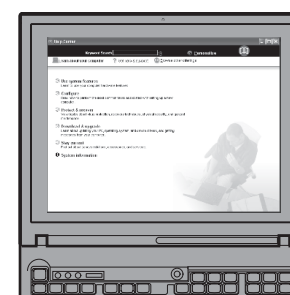
- ważne informacje dotyczące bezpieczeństwa
- informacje gwarancyjne



### Podręcznik obsługi i rozwiązywania problemów:

#### Podręcznik obsługi i rozwiązywania problemów:

- inne źródła informacji
- ważne wskazówki dotyczące konserwacji komputera



### Centrum pomocy

Aby otworzyć Centrum pomocy, naciśnij przycisk ThinkVantage i z menu Productivity Center wybierz opcję "Learn and get help".



#### Informacje o Twoim komputerze:

- Używanie opcji systemowych
- Konfiguracja
- Zabezpieczenia i odtwarzanie
- Pobieranie i aktualizacja
- Najnowsze wiadomości



#### Pomoc i wsparcie

- Referencje
- Informacje o wsparciu
- Diagnostyka problemów
- Pobieranie i aktualizacja
- Pytania do ekspertów



#### Przeglądaj inne oferty

- Jak używać komputera non-stop
- Innowacyjne rozwiązania ThinkVantage
- Opcje dla Twojego komputera
- Wspólnota użytkowników komputerów ThinkPad
- Nowy wygląd Twojego pulpitu
- Usługi dla Twojego komputera

\* Dodatkowe uwagi dotyczące rozpakowywania:

- 1) Niektóre modele mogą zawierać elementy, które nie są wymienione na tej liście.
- 2) Jeśli jakiegoś elementu brakuje lub jest on uszkodzony, należy skontaktować się z punktem sprzedaży.
- 3) Wszystko, co jest potrzebne do odzyskania fabrycznie zainstalowanych plików i aplikacji, znajduje się na dysku twardym, dzięki czemu nie jest potrzebny dysk Recovery CD. Więcej informacji na ten temat zawiera podrozdział "Odzyskiwanie fabrycznie zainstalowanego oprogramowania" w Podręczniku obsługi i rozwiązywania problemów.

© Copyright Lenovo 2005.

Fragmety © Copyright International Business Machines Corporation 2005.  
Wszystkie prawa zastrzeżone.

ThinkPad jest zastrzeżonym znakiem towarowym Lenovo.  
IBM jest znakiem towarowym IBM Corp.

Printed in China

For Barcode Position Only