

# X60 Installationsposter

P/N 39T9492

12/02/2005

Size : 11x13 inches

Color : 2 color job = ■ Process Black (This plate must be printed in PMS Process Black C)

■ Process Magenta (This plate must be printed in PMS 032cvc)

Font : IBM Fonts and Helvetica Neue Family

Material : 100 gsm gloss art paper (Use 100% recycled paper in only Japan. )

Blue line shows die-cut. DO NOT PRINT.

Please change the barcode No.

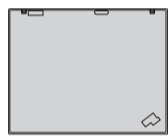
Please change the country name if the poster is printed in other than China.

# ThinkPad®



## Packen Sie Ihren Computer aus:

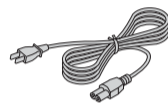
□ ThinkPad®



□ Akku



□ Netzkabel



□ Netzteil



□ 2 TrackPoint®-Kappen



□ Handbücher



- Installationsanweisungen (dieses Blatt)
- Handbuch "Service und Fehlerbehebung"
- Handbuch "Sicherheit und Gewährleistung"
- Weitere Beilagen und Broschüren

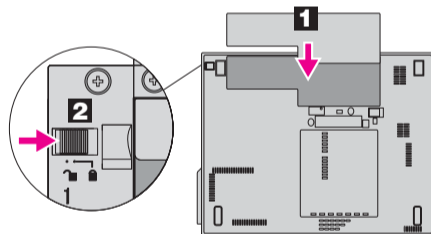
Informationen zu fehlenden oder beschädigten Teilen und zur Wiederherstellungs-CD - siehe Rückseite.

## Anweisungen für die Erstkonfiguration

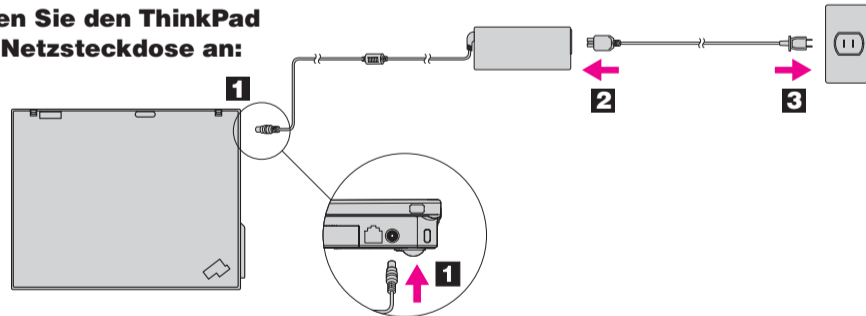


Lesen Sie die Sicherheitshinweise und weitere wichtige Hinweise in den Handbüchern zu Ihrem Computer, bevor Sie ihn verwenden.

- 1 Installieren Sie den Akku:**  
Der Akku ist funktionsbereit.



- 2 Schließen Sie den ThinkPad an eine Netzsteckdose an:**



- 3 Schalten Sie den ThinkPad ein:**



- 4 So verwenden Sie das TrackPoint®-Navigationssystem:**  
Drücken Sie die Kappe des TrackPoints in die Richtung, in die Sie den Zeiger bewegen möchten. Die linke und rechte Taste unterhalb der Leertaste funktionieren wie die rechte und linke Maustaste.

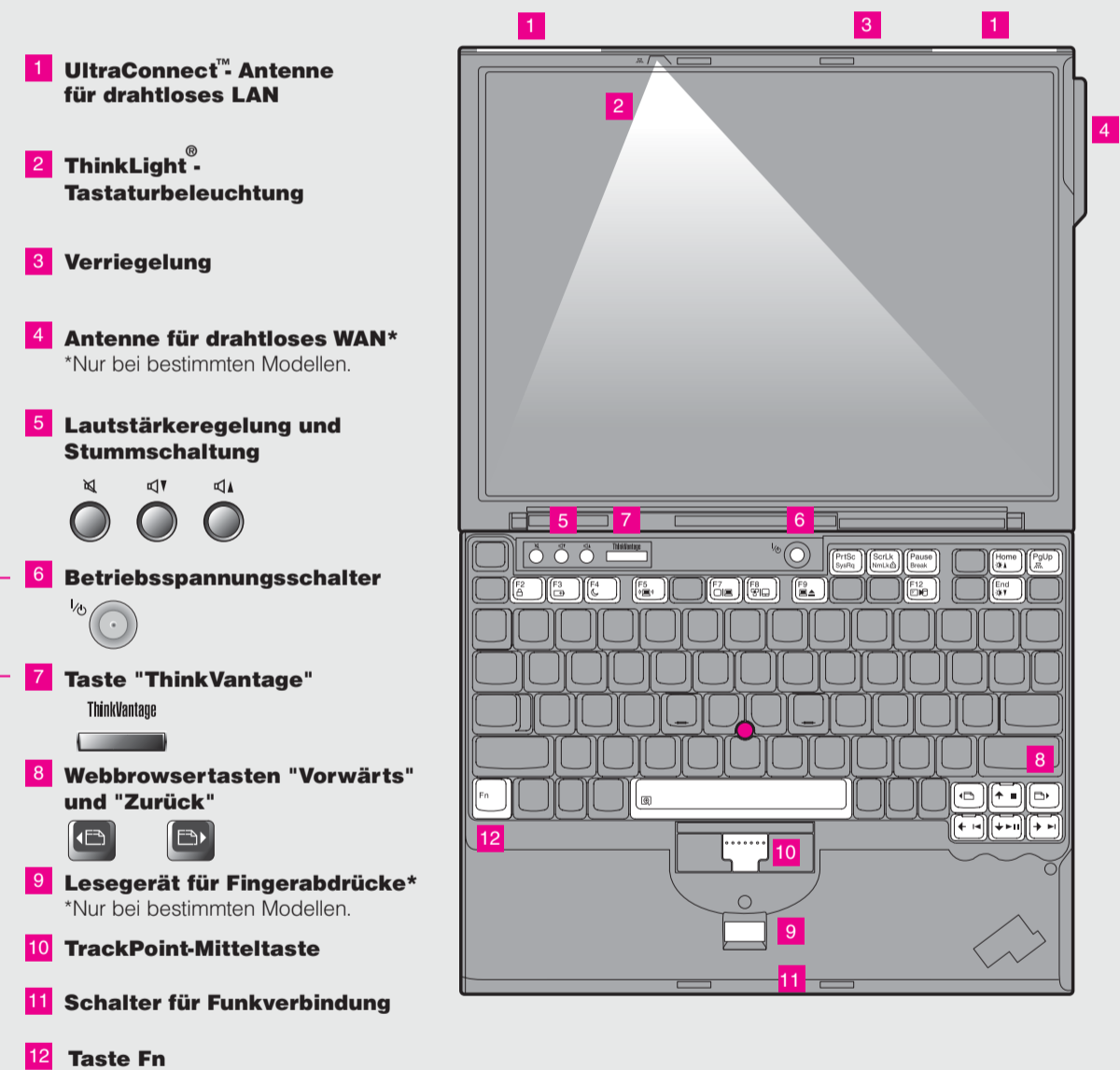
- 5 Konfigurieren Sie das Betriebssystem gemäß den angezeigten Anweisungen:**  
Dieser Prozess kann einige Minuten dauern. Ihr Computer wird dabei mehrmals erneut gestartet.

- 6 Drücken Sie die Taste "ThinkVantage", um weitere Informationen anzuzeigen.**

ThinkVantage



## ThinkVantage™ Design



- 1 UltraConnect™ Antenne für drahtloses LAN**

- 2 ThinkLight® Tastaturbeleuchtung**

- 3 Verriegelung**

- 4 Antenne für drahtloses WAN\***  
\*Nur bei bestimmten Modellen.

- 5 Lautstärkeregelung und Stummschaltung**



- 6 Betriebsspannungsschalter**



- 7 Taste "ThinkVantage"**



- 8 Webbrowser Tasten "Vorwärts" und "Zurück"**



- 9 Lesegerät für Fingerabdrücke\***  
\*Nur bei bestimmten Modellen.

- 10 TrackPoint-Mitteltaste**

- 11 Schalter für Funkverbindung**

- 12 Taste Fn**  
In Kombination mit anderen Tasten spezielle ThinkPad-Funktionen aufrufen

F2	Computer sperren	F12	Hibernationsmodus aktivieren
F3	Akku und Stromverbrauch verwalten	PgUp	ThinkLight ein/aus
F4	Bereitschaftsmodus aktivieren		Multimediasteuerelemente
Fn + F5	Netzverbindungen verwalten		Bildschirmhelligkeit ändern
F7	Anzeigeeinstellungen ändern		Anzeigeninhalt vergrößern
F8	Einstellungen von Eingabegeräten ändern		
F9	Externe Einheiten verwalten		

P/N: 39T9492