

X60 Series Beállítási útmutató

P/N 39T9495

12/02/2005

Size : 11x13 inches

Color : 2 color job = ■ Process Black (This plate must be printed in PMS Process Black C)

■ Process Magenta (This plate must be printed in PMS 032cvc)

Font : IBM Fonts and Helvetica Neue Family

Material : 100 gsm gloss art paper (Use 100% recycled paper in only Japan.)

Blue line shows die-cut. DO NOT PRINT.

Please change the barcode No.

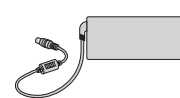
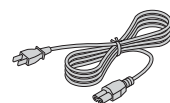
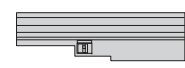
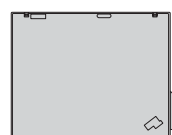
Please change the country name if the poster is printed in other than China.

ThinkPad®



Kicsomagolás

- ThinkPad® gép □ Akkumulátor □ Tápkábel □ AC adapter



- 2 TrackPoint® sapka



- Kézikönyvek



- Telepítési útmutató (ez a lap)
- Üzemeltetési és hibajavítási kézikönyv
- Biztonsági és jótállási kézikönyv
- Egyéb kiegészítők vagy röplapok

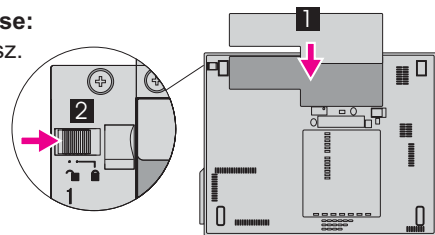
A hátoldalon talál megjegyzést a fel nem sorolt, a hiányzó vagy a sérült elemekről és a helyreállítási CD-ről.

Kezdeti beállítási utasítások

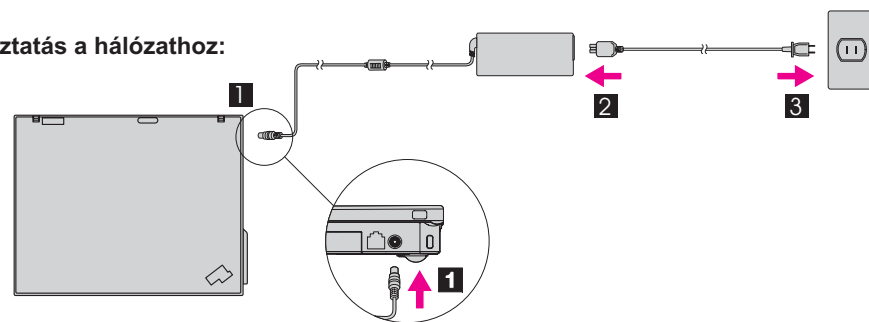


A számítógép használatba vétele előtt olvassa el a biztonsági előírásokat és a fontos tanácsokat a mellékelt kézikönyvekben.

- 1** Akkumulátor csomag telepítése:
Az akkumulátor használatra kész.



- 2** Csatlakoztatás a hálózathoz:



- 3** Tápfeszültség bekapcsolása:



- 4** Mutatás és kattintás a TrackPoint® navigációs rendszerben:
Nyomja meg a TrackPoint sapkákat abba az irányba, amerre mozgatni kívánja a mutatót. A bal és jobb gombok a léptető billentyű alatt egérgombokként működnek.

- 5** Operációs rendszer beállítása a képernyőn megjelenő utasítások szerint:
A folyamat több percet vesz igénybe, és a számítógép többször újraindulhat.

- 6** További részletekért nyomja meg a ThinkVantage gombot.



ThinkVantage™ Design

- 1** UltraConnect™ rádiós LAN antenna
- 2** ThinkLight® billentyűzet világítás
- 3** Egykezes rögzítő
- 4** Rádiós WAN antenna*
*Csak bizonyos modelleknél.
- 5** Hangerő és elnyomás gombok
- 6** Tápfeszültség nyomógomb
- 7** ThinkVantage nyomógomb
- 8** Web böngésző előre és hátra
- 9** Ujjlenyomat olvasó*
*Csak bizonyos modelleknél.
- 10** TrackPoint központi gomb
- 11** Rádiós vezérlés
- 12** Fn gomb
Más billentyűkkel kombinálva speciális ThinkPad funkciók elérésére

	Számítógép zárolása		Belépés hibernált módba
	Akkumulátor & tápfeszültség kezelése		ThinkLight be/ki
	Készenléti állapotba léptetés		Multimédia kezelőszervek
	Hálózati kapcsolatok kezelése		Képernyő fényerejének változtatása
	Képernyő beállításainak módosítása		Képernyőtartalom nagyítása
	Bemeneti eszközök beállításainak módosítása		
	Külső eszközök kezelése		

P/N: 39T9495

X60 Series Beállítási útmutató
P/N 39T9495
12/02/2005

Size : 11x13 inches
Color : 2 color job =  Process Black (This plate must be printed in PMS Process Black C)
 Process Magenta (This plate must be printed in PMS 032cvc)
Font : IBM Fonts and Helvetica Neue Family
Material : 100 gsm gloss art paper (Use 100% recycled paper in only Japan.)
Blue line shows die-cut. DO NOT PRINT.
Please change the barcode No.
Please change the country name if the poster is printed in other than China.

ThinkVantage Technologies

Megnyomva a ThinkVantage gombot a billentyűzeten, megnyílik a ThinkVantage Productivity Center (Üzemeltetési központ). Ha tanulmányozni szeretné a ThinkVantage technológiákat és más elemeket, válasszon ki egy témakört a "Learn and get help" című rész alatt a Productivity Centerben, és írja be a keresett szót a keresési kulcsszó mezőjébe.



Üzemeltetési központ

Az Üzemeltetési központ az információk és eszközök házigazdjaként végigvezeti a felhasználót a ThinkPad számítógép beállításán, tanulmányozásán, karbantartásán és továbbfejlesztésén.



Hozzáférési kapcsolatok

A Hozzáférési kapcsolatok lehetővé teszik az észrevétlen átkapcsolást a vezetékes és a vezeték nélküli környezetek között, miközben automatikusan irányítja a biztonsági beállításokat, nyomtatókat, honlapokat és egyéb helyfüggő beállításokat.



Kliens biztonsági megoldás

Ez az egyedi hardver-szoftver kombináció elősegíti az adatok védelmét, beleértve az életfontosságú biztonsági információkat is, mint például a jelszavakat, titkosítási kulcsokat, elektronikus igazolásokat, miközben segíti az adatok jogosulatlan elérése elleni védelmet is.



Mentés és helyreállítás

A Mentés és helyreállítás funkció olyan helyreállító eszközöket tartalmaz, amelyek segítséget nyújtanak a sérült rendszer diagnosztizálásában és helyreállításában, még akkor is, ha az elsődleges operációs rendszer nem tölthető be. Ön pedig nem tud kapcsolatba lépni a támogató csapattal.



Rendszer áttelepítési segéd

A Rendszer áttelepítési segéd elősegíti az indulást és az üzemszerű futást az adatok és a beállítások gyors és pontos áttelepítésével az új számítógépre.



Rendszer frissítés

A Rendszer frissítés funkció letölti az adott ThinkPad számítógéphez rendelkezésre álló új Lenovo szoftvert, illesztő- és BIOS programot.

ThinkVantage

További tanulmányozás céljából nyomja meg a ThinkVantage gombot: 

A mellékelt kézikönyvek és a Help Center (online kézikönyv) használata

A ThinkPad számítógépről részletes tájékoztatást talál a Biztonsági és jótállási kézikönyvben, az Üzemeltetési és hibajavítási kézikönyvben, illetve a Help Centerben.



Biztonsági és jótállási kézikönyv

Biztonsági és jótállási kézikönyv

- Fontos biztonsági információk
- Jótállási tájékoztatás



Üzemeltetési és hibajavítási kézikönyv

Üzemeltetési és hibajavítási kézikönyv

- Egyéb információforrások ismertetése
- Fontos tanácsok a számítógép megóvásához
- Diagnosztika és hibaelhárítás
- Helyreállítási lehetőségek
- Segítség és szerviz
- Számítógépre vonatkozó jótállási tájékoztatás



Help Center

A Help Center megnyitásához nyomja meg a ThinkVantage gombot, és válasszon ki egy témakört a "Learn and get help" opció alatt a Productivity Centerben.

Számítógép tanulmányozása

- Rendszerjellemzők használata
- Konfigurálás
- Védelem & helyreállítás
- Letöltés & frissítés
- Naprakész állapotban tartás

Segítség & támogatás

- Referenciakódok megtekintése
- Támogatási információk
- Hiba diagnosztizálás
- Letöltés & frissítés
- Szakértő igénybe vétele

Tallózás más ajánlatokban

- Mindennapos számítástechnika elérése
- Innovatív ThinkVantage megoldások
- Számítógép opciók
- ThinkPad felhasználók közössége
- Új munkaasztal elrendezés
- Szolgáltatások a számítógéphez

* További kicsomagolási megjegyzések:

- 1) Egyes modellek tartalmazhatnak fel nem sorolt elemeket.
- 2) Ha valamilyen tétel hiányzik vagy sérült, vegye fel a kapcsolatot a szállítóval.
- 3) A gyárilag telepített fájlok és alkalmazások helyreállítása a merevlemezen nem igényli a helyreállítási CD-t. További tájékoztatást kaphat az Üzemeltetési és hibajavítási kézikönyv "Az előtelepített szoftver helyreállítása" című részében.

© Copyright Lenovo 2005
Portions © Copyright International Business Machines Corporation 2005.
Minden jog fenntartva.

A ThinkPad a Lenovo bejegyzett védjegye.
Az IBM az IBM Corporation védjegye.

Printed in China

For Barcode Position Only