

X60 Series Setup Poster

P/N 41W2506

12/02/2005

Size : 11x13 inches

Color : 2 color job = ■ Process Black (This plate must be printed in PMS Process Black C)

■ Process Magenta (This plate must be printed in PMS 032cvc)

Font : IBM Fonts and Helvetica Neue Family

Material : 100 gsm gloss art paper (Use 100% recycled paper in only Japan.)

Blue line shows die-cut. DO NOT PRINT.

Please change the barcode No.

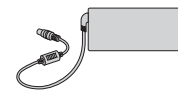
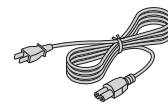
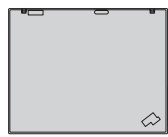
Please change the country name if the poster is printed in other than China.

ThinkPad®



Paketin içindekiler:

- ThinkPad(R) bilgisayar □ Pil takımı □ Güç kablosu □ AC bağdaştırıcısı



- 2 TrackPoint(R) başlığı



- Kılavuzlar



- Kuruluş Yönergeleri (bu sayfa)
- Tanıtma ve Kullanma Kılavuzu
- Safety and Warranty Guide
- Diğer ekler ya da broşürler

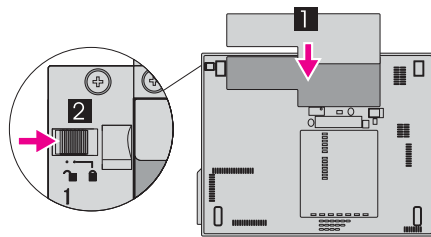
Listede yer almayan, eksik ya da hasarlı öğeler ve kurtarma CD'si için arka sayfaya bakın.

İlk Kuruluş Yönergeleri

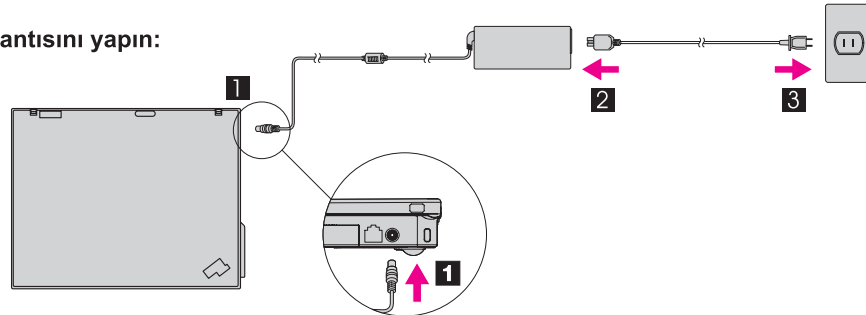


Bilgisayarınızı kullanmadan önce ürünle birlikte gönderilen kılavuzlardaki güvenlik notlarını ve önemli ipuçlarını okuyun.

- 1** Pil takımını yerleştirin:
Pilinize kullanıma hazır.



- 2** Güç bağlantısını yapın:



- 3** Gücü açın:



- 4** TrackPoint(R) Navigation System ile işaretleyin ve tıklatın:
TrackPoint başlığını bastırarak ve istediğiniz yönde hareket ettirerek işaretçiyi taşıyın. Boşluk çubuğunun altındaki sol ve sağ düğmeler fare düğmeleri gibi çalışır.

- 5** Ekrandaki yönergeleri izleyerek İşletim Sistemini yapılandırın:
Bu işlem birkaç dakika sürebilir, bilgisayarınız birkaç kez yeniden başlatılabilir.

- 6** Daha ayrıntılı bilgi için ThinkVantage düğmesine basın.



ThinkVantage™ Design

- 1** UltraConnect(TM) kablosuz LAN anteni

- 2** ThinkLight(R) klavye ışığı

- 3** Tek elle açılabilen mandal

- 4** Kablosuz WAN anteni*
*Yalnızca belirli modellerde

- 5** Ses ve sessiz düğmeleri



- 6** Açma/kapama düğmesi



- 7** ThinkVantage düğmesi



- 8** Web tarayıcısı geri ve ileri düğmeleri



- 9** Parmak izi okuyucusu*
*Yalnızca belirli modellerde

- 10** TrackPoint orta düğmesi

- 11** Kablosuz radyo anahtarı

- 12** Fn tuşu
Özel ThinkPad işlevlerine erişmek için başka tuşlarla birlikte kullanın.



Bilgisayarınızı kilitleyin



Uyku kipine geçin



Pil ve gücü yönetin



ThinkLight açık/kapalı



Bekleme kipine geçin



Çoklu ortam denetimleri



Ağ bağlantılarını yönetin



Görüntü parlaklığını değiştirin



Görüntü ayarlarını değiştirin



Görüntü parlaklığını değiştirin



Giriş aygıtı ayarlarını değiştirin



Ekran içeriğini büyütün



Dış aygıtları yönetin

P/N: 41W2506

X60 Series Setup Poster

P/N 41W2506

12/02/2005

Size : 11x13 inches

Color : 2 color job = ■ Process Black (This plate must be printed in PMS Process Black C)

■ Process Magenta (This plate must be printed in PMS 032cvc)

Font : IBM Fonts and Helvetica Neue Family

Material : 100 gsm gloss art paper (Use 100% recycled paper in only Japan.)

Blue line shows die-cut. DO NOT PRINT.

Please change the barcode No.

Please change the country name if the poster is printed in other than China.

ThinkVantage Technologies

Klavyenizdeki ThinkVantage düğmesine basarak ThinkVantage Productivity Center'ı açabilirsiniz. ThinkVantage teknolojileri ve diğer konular hakkında bilgi edinmek için, Productivity Center menüsünden "Learn and get help" ögesini seçin ve anahtar sözcük arama alanına bir sözcük girin.



Productivity Center

Productivity Center sizi ThinkPad bilgisayarınızı kurmaya, anlamaya, geliştirmeye ve bakım yapmaya yardımcı olacak bilgilerin ve araçların bulunduğu bir kaynağa yönlendirir.



Access Connections

Access Connections, kablolu ve kablosuz ortamlar arasında kesintisiz bir şekilde geçiş yapmanızın yanı sıra güvenlik ayarlarını, yazıcıları, ana sayfayı ve yere özgü diğer ayarları otomatik olarak yönetmenize olanak tanır.



Client Security Solution

Bu eşsiz donanım-yazılım bileşimi, parolalar, şifreleme anahtarları ve elektronik kimlik bilgileri gibi büyük önem taşıyan güvenlik bilgileri de içinde olmak üzere verilerinizin korunmasına ve ayrıca verilere yetkisiz kişilerin erişmesini önleyerek ürünlerinizin korunmasına da yardımcı olur.



Rescue and Recovery

Rescue and Recovery, birincil işletim sistemi önyüklenmediğinde ve destek ekibine ulaşamadığınızda bile sistem çökmelerini en kısa sürede tanılamana, yardım almanıza ve kurtarma işlemleri gerçekleştirmenize yardımcı olacak çeşitli kurtarma araçları içerir.



System Migration Assistant

System Migration Assistant, verilerinizi ve ayarlarınızı yeni bilgisayarınıza hızlı ve doğru bir biçimde geçirmenizi sağlar.



System Update

System Update, ThinkPad bilgisayarınızda kullanabileceğiniz yeni Lenovo yazılımlarını, sürücülerini ve BIOS'u yükler.

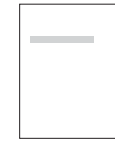
Ayrıntılı bilgi için ThinkVantage düğmesine basın:

ThinkVantage



Ürünle birlikte gönderilen kılavuzların ve Help Center'ın (çevrimiçi elkitabı) kullanılması

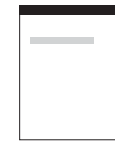
ThinkPad bilgisayarınıza ilişkin ayrıntılı bilgi almak için Safety and Warranty Guide (Güvenlik ve Garanti Kılavuzu) ve Tanıtma ve Kullanma Kılavuzu adlı yayınlara bakın ya da Help Center'ı açın.



Safety and Warranty Guide

Safety and Warranty Guide

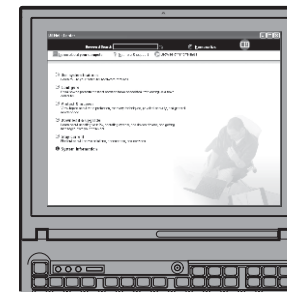
- Önemli güvenlik bilgileri
- Garanti bilgileri



Tanıtma ve Kullanma Kılavuzu

Tanıtma ve Kullanma Kılavuzu

- Diğer bilgi kaynaklarına giriş
- Bilgisayarınızın bakımına ilişkin önemli ipuçları
- Tanılama ve sorun giderme
- Kurtarma seçenekleri
- Yardım ve Hizmet
- Bilgisayarınıza ilişkin garanti bilgileri



Help Center

Help Center'ı açmak için ThinkVantage düğmesine basın ve Productivity Center menüsünden "Learn and get help" başlıklı konuyu seçin.

Bilgisayarınıza ilişkin bilgi edinin

- Sistem özelliklerini kullanma
- Yapılandırma
- Koruma ve kurtarma
- Yükleme ve büyütme
- Güncel kalma

Yardım ve destek alın

- Başvuruları görüntüleme
- Destek bilgilerine erişim
- Sorunları tanılama
- Yükleme ve büyütme
- Bir uzmana danışma

Diğer önerilere göz atın

- Bilgisayarınızda günlük işlemlerin nasıl gerçekleştirileceğini öğrenin
- Yeni ThinkVantage çözümleri
- Bilgisayarınıza ilişkin aksamlar
- ThinkPad kullanıcıları topluluğu
- Masaüstünüz için yeni görünümler
- Bilgisayarınıza ilişkin hizmetler

* Paket içeriğiyle ilgili ek notlar:

- 1) Bazı modellerde listede yer almayan öğeler yer alabilir.
- 2) Eksik ya da hasarlı bir öğe varsa, lütfen ürünü satın aldığınız yere başvurun.
- 3) Fabrikada kurulmuş dosyaları ve uygulamaları kurtarmanız için gereken her şey sabit diskinizde olduğundan kurtarma CD'sine gerek duymazsınız. Ek bilgi için Tanıtma ve Kullanma Kılavuzundaki "Önceden Kurulmuş Yazılımların Kurtarılması" başlıklı bölüme bakın.

(C) Copyright Lenovo 2005

Portions (C) Copyright International Business Machines Corporation 2005. Her hakkı saklıdır.

ThinkPad, Lenovo'nun tescilli ticari markasıdır. IBM, IBM Corp.'un ticari markasıdır.

Printed in China

For Barcode Position Only