

X60 Series Setup Poster

P/N 41W2509

12/02/2005

Size : 11x13 inches

Color : 2 color job = Process Black (This plate must be printed in PMS Process Black C)

Process Magenta (This plate must be printed in PMS 032cvc)

Font : IBM Fonts and Helvetica Neue Family

Material : 100 gsm gloss art paper (Use 100% recycled paper in only Japan.)

Blue line shows die-cut. DO NOT PRINT.

Please change the barcode No.

Please change the country name if the poster is printed in other than China.

ThinkPad



제품의 포장을 열고 내용물을 확인하십시오.

- ThinkPad(R) 컴퓨터
- 배터리
- 전원 코드
- AC 어댑터



- 트랙포인트(R) 램프 (2)
 - 설명서
- 설치 가이드(본 인쇄물)
- 안전 수칙 및 보증 설명서
- 사용 설명서
- 기타 설명서 및 플라이어



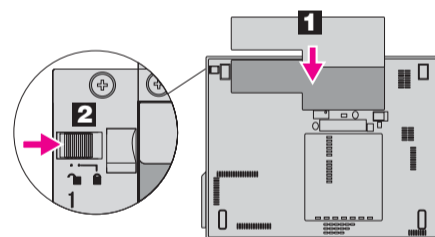
목록에 없거나, 누락되었거나, 손상된 부품과 복구 CD에 관해서는 뒷면을 참고하십시오.

설치 가이드

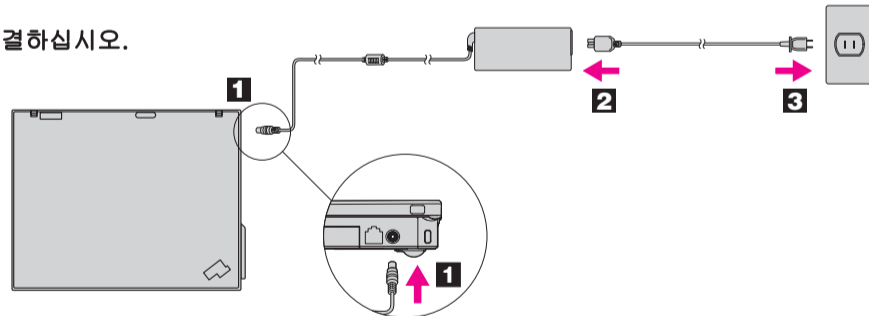


컴퓨터를 사용하기 전에 사용 설명서에 수록된 안전 관련 사항을 읽으십시오.

- 1** 배터리를 장착하십시오.
배터리는 장착 즉시 사용할 수 있습니다.



- 2** 전원을 연결하십시오.



- 3** 컴퓨터의 전원을 켜십시오.



- 4** 트랙포인트를 이용하여 포인터를 이동하거나 원하는 항목을 선택하십시오.
포인터를 움직이려면 트랙포인트 램프를 손가락 끝으로 원하는 진행 방향으로 미십시오. 스페이스바 아래에 있는 오른쪽 및 왼쪽 버튼은 마우스의 오른쪽 및 왼쪽 버튼과 동일한 기능을 가집니다.

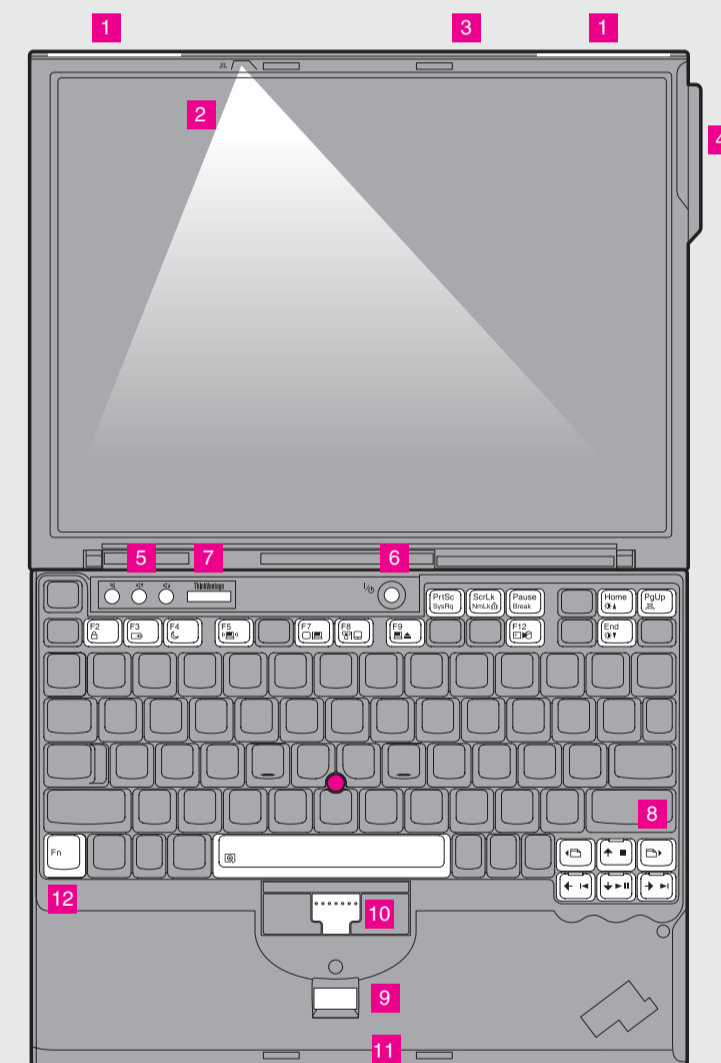
- 5** 화면의 지시에 따라 운영 체제를 설정하십시오.
이 과정에서는 수 분 정도의 시간이 소요됩니다. 과정이 진행되는 동안, 컴퓨터가 수 차례 재시작할 수 있습니다.

- 6** 더 자세한 정보를 보려면 **ThinkVantage** 버튼을 누르십시오.



ThinkVantage Design

- 1** UltraConnect(TM) 무선 LAN 안테나
- 2** ThinkLight(R) 키보드 조명
- 3** 한 손으로 조작할 수 있는 원터치 방식의 레지
- 4** Wireless WAN 안테나*
*일부 모델
- 5** 볼륨 및 음소거 버튼
- 6** 전원 버튼
- 7** ThinkVantage 버튼
- 8** 웹 브라우저 앞으로, 뒤로 버튼
- 9** 지문 인식 장치
*일부 모델
- 10** 트랙포인트 가운데 버튼
- 11** 무선 라디오 스위치
- 12** Fn 키



Fn 키와 기능 키의 조합으로 ThinkPad 특수 기능을 사용할 수 있습니다.

F2	컴퓨터 잠금	F12	최대 절전 모드 진입
F3	배터리 및 전원 관리	PgUp	ThinkLight 켜기/끄기
F4	대기 모드 진입	Fn +	멀티미디어 조절
Fn + F5	네트워크 연결 관리	Home	화면 밝기 조절
F7	디스플레이 설정 변경	End	화면 내용 확대 기능
F8	입력 장치 설정 변경		
F9	외장 장치 관리		