

Lenovo 3000 V100 Setup Poster

P/N 41W3480

3/31/2006

Size : 11x14 inches

Color : 2 color job = Process Black (This plate must be printed in PMS Process Black C)

Process Magenta (Thin plate must be printed in PMS 1375C)@

Font : IBM Fonts and Helvetica Neue Family

Material : 100 gsm gloss art paper (Use 100% recycled paper in only Japan.)

Blue line shows die-cut. DO NOT PRINT.

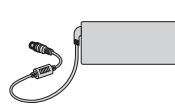
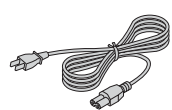
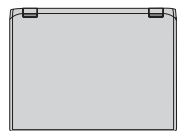
Please change the barcode No.

Please change the country name if the poster is printed in other than China.

Lenovo 3000

Pakk ut

- Lenovo 3000-maskin
- Batteri
- Strømledning
- Batterieliminatort



- Håndbøker



- Installeringsveiledning (dette arket)
- Veiledningen Sikkerhet og garantier
- Håndbok for service og problemløsning
- Andre tillegg eller informasjonsark

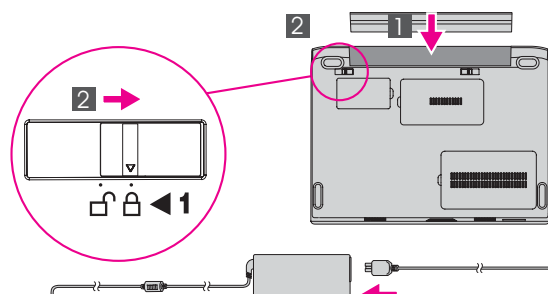
Se på baksiden for merknader om utstyr som ikke er oppført, mangler eller er ødelagt, og gjenoppretings-CD.

Installeringsveiledning

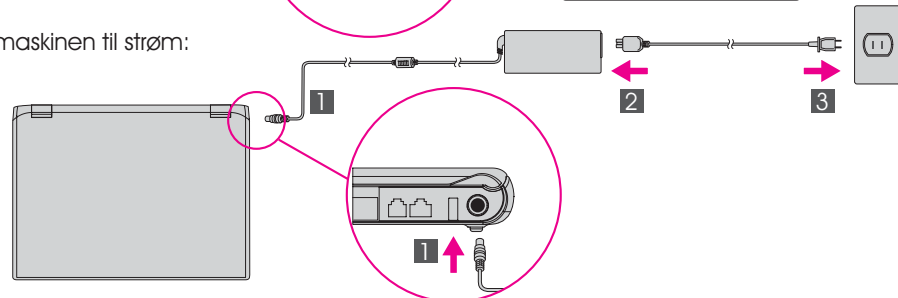


Les sikkerhetsinformasjonen og viktige tips i håndbøkene før du bruker maskinen.

- 1 Sett inn batteriet:
Batteriet er klart til bruk.



- 2 Koble maskinen til strøm:



- 3 Slå på datamaskinen:



- 4 Pek og klikk med pekeplaten:
Beveg fingeren på pekeplaten i den retningene du vil flytte pekeren. Venstre og høyre knapp nedenfor mellomromstasten fungerer på samme måte som museknappene.

- 5 Konfigurer operativsystemet ved å følge instruksjonene på skjermen:
Denne prosessen tar flere minutter, og det er mulig at maskinen starter på nytt flere ganger.

- 6 Klikk på Lenovo Care-knappen hvis du vil ha mer informasjon:



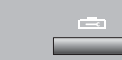
- 1 Antenner for trådløst lokalnett

- 2 Integrrert kamera*
*Bare enkelte modeller.

- 3 Strømbryter



- 4 Lenovo Care-knapp



- 5 InstantON-knapp
Start medieapplikasjoner når datamaskinen er på eller av.



- 6 Knapper for volum og lyd av

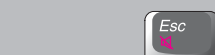


- 7 Bryter for trådløs radio

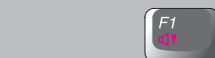


- 8 Fingeravtrykklser*
*Bare enkelte modeller.

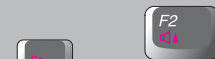
- 9 Fn-tast
Bruk sammen med andre taster for å aktivere bestemte funksjoner



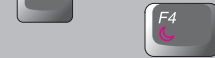
Lyd av



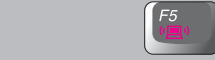
Volum ned



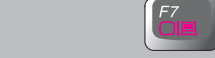
Volum opp



Sett maskinen i hvilemodus



Styr netverkkoblinger



Velg skjermoppsett



Endre lysstyrke



Sett maskinen i dvalemodus



Home



End



Multimediekontroller



Lenovo 3000

lenovo

Når du trykker på Lenovo Care-knappen på tastaturet, får du frem Lenovo Care. Hvis du vil ha informasjon om teknologier og andre elementer, velger du et emne under "Hjelp og støtte" i Lenovo Care, og skriver et ord i søkefeltet.



Lenovo Care

Lenovo Care er din guide til en rekke informasjonskilder og verktøy som hjelper deg med å konfigurere, forstå, vedlikeholde og forbedre din datamaskin.



Access Connections

Med Access Connections kan du veksle sømløst mellom kablede og trådløse nettverk, samtidig som sikkerhetsinnstillinger, skrivere, hjemmeside og andre lokale innstillinger oppdateres automatisk.



Presentasjonsstyrer

Presentasjonsstyreren kan hjelpe deg med å planlegge og fremføre presentasjoner på en pålitelig måte, selv når du er på reise.



Rescue and Recovery

Rescue and Recovery inneholder et sett med gjenopprettingsverktøy som hjelper deg med å løse problemer, få hjelp og gjenopprette raskt fra systemkrasj, selv når det ikke er mulig å starte operativsystemet eller kontakte brukerstøtte.



Meldingssenterer

Meldingssenteret viser meldinger for å informere deg om nyttig programvare som er forhåndsinstallert på maskinen. Meldingssenteret kan også vise meldinger om nye oppdateringer som finnes, slik at du kan holde maskinen din oppdatert.



Access Help

Access Help er en omfattende håndbok på systemet som gir svar på de fleste spørsmål om maskinen. Den inneholder informasjon om hvordan du konfigurerer forhåndsinstallerte funksjoner og verktøy, og hvordan du løser problemer.



Help Center

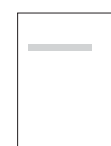
Help Center er en håndbok på systemet som inneholder informasjon om maskinen. Help Center inneholder også informasjon om hjelp og støtte og andre produkter.

Trykk på Lenovo Care-knappen hvis du vil lære mer:



Bruk håndbøkene som ble levert med maskinen, og Help Center

Du finner detaljert informasjon om maskinen i veiledningen Sikkerhet og garantier, i Håndbok for service og problemløsning og i Help Center.



Veiledningen Sikkerhet og garantier

- Viktig sikkerhetsinformasjon
- Opplysninger om garantibetingelser



Håndbok for service og problemløsning

- Innføring i andre informasjonskilder
- Viktige tips for vedlikehold av maskinen
- Feilsøking og problemløsning
- Informasjon om gjenopprettingsalternativer
- Informasjon om hjelp og støtte
- Opplysninger om garantibetingelser for maskinen



Lær mer om maskinen

- Bruk systemfunksjoner
- Konfigurer
- Beskytt og gjenopprett
- Nedlasting og oppgradering
- Hold deg oppdatert

Få hjelp og støtte

- Se på referanser
- Opplysninger om støtte
- Problemløsning
- Nedlasting og oppdatering
- Spør en ekspert



Bla gjennom andre tilbud

- Lær om kontinuerlig databehandling
- Tilleggsutstyr for maskinen
- Nytt utseende på skrivebordet
- Servicebetingelser for maskinen

Du åpner Help Center ved å trykke på Lenovo Care-knappen og velge et emne under "Hjelp og støtte" i Lenovo Care.

* Flere merknader om utpakking:

- 1) Enkelte modeller kan inneholde utstyr som ikke er oppført.
- 2) Hvis noe mangler eller er ødelagt, kontakter du forhandleren.
- 3) Alt du trenger for å gjenopprette fabrikkinstallerte filer og applikasjoner, ligger på harddisken. Du trenger derfor ingen gjenopprettings-CD. Du finner mer informasjon under "Gjenopprettingsalternativer" i Håndbok for service og problemløsning.