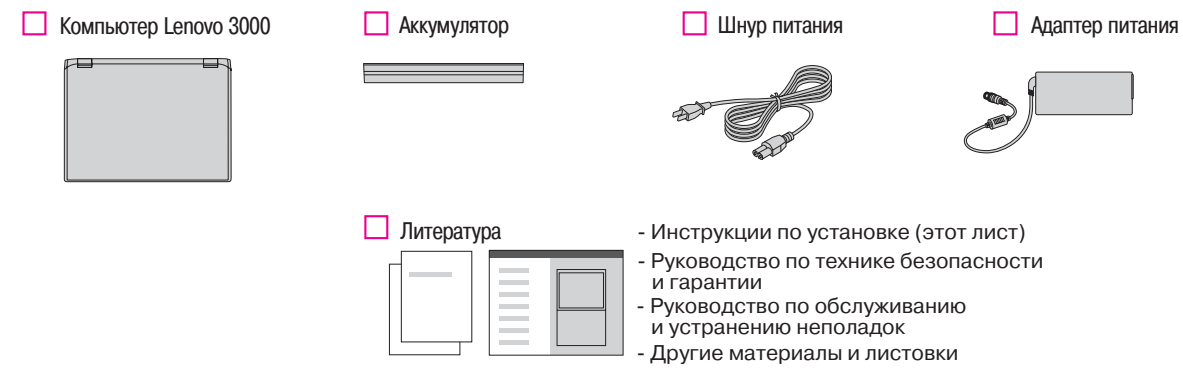


Lenovo 3000



Распакуйте



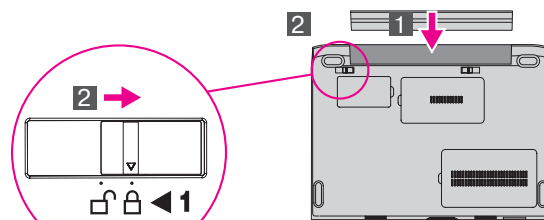
Замечания о лишних, недостающих и повреждённых деталях и компакт-диске восстановления смотрите на обороте.

Инструкции по начальной установке

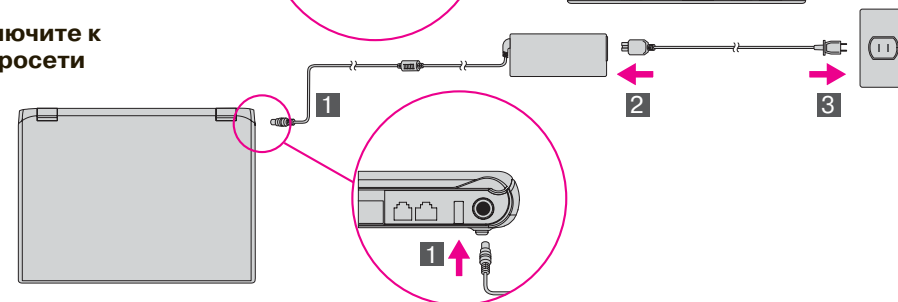


Прежде, чем приступить к работе на компьютере, ознакомьтесь с инструкциями по технике безопасности и важными рекомендациями, которые приведены в прилагаемых руководствах.

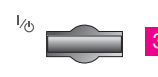
- 1 Установите аккумулятор:**
Аккумулятор готов к работе.



- 2 Подключите к электросети**



- 3 Включите питание:**



- 4 Проверьте работу сенсорной панели:**

Проведите по сенсорной панели в направлении, в котором нужно переместить указатель. Левая и правая кнопки под клавишей пробела и под сенсорной панелью работают как кнопки мыши.

- 5 По инструкциям на экране сконфигурируйте операционную систему:**
Процесс идет несколько минут; в это время компьютер может неоднократно перезагрузиться.

- 6 Для дополнительной информации нажмите кнопку Lenovo Care(TM)**



- 1 Антенны беспроводной локальной сети**
- 2 Встроенная камера***
*Только в некоторых моделях.
- 3 Кнопка питания**
- 4 Кнопка Lenovo Care**
- 5 Кнопка InstantON**
Запускает мультимедийные приложения, если компьютер включен или выключен.
- 6 Кнопки громкости и выключения звука**
- 7 Выключатель радиосвязи беспроводной сети**
- 8 Устройство распознавания отпечатков пальцев***
*Только в некоторых моделях
- 9 Клавиша Fn**
Используется совместно с другими клавишами для вызова специальных функций



	Выключение звука			Регулировка яркости дисплея
	Уменьшение громкости			Спящий режим
	Увеличение громкости			Верхний край экрана
	Режим ожидания			Нижний край экрана
	Управление сетевыми соединениями			Управление мультимедиа
	Выбор схемы дисплея			

Lenovo 3000 V100 Setup Poster
P/N 41W3484
3/31/2006

Size : 11x14 inches
Color : 2 color job = Process Black (This plate must be printed in PMS Process Black C) Process Magenta (Thin plate must be printed in PMS 1375C)
Font : IBM Fonts and Helvetica Neue Family
Material : 100 gsm gloss art paper (Use 100% recycled paper in only Japan.)
Blue line shows die-cut. DO NOT PRINT.
Please change the barcode No.
Please change the country name if the poster is printed in other than China

Lenovo 3000

lenovo

Нажав на клавиатуре кнопку Lenovo Care, вы можете запустить программу Lenovo Care. Чтобы получить дополнительную информацию о технологиях и других темах, выберите в Lenovo Care раздел "Help and support" (Помощь и поддержка) и введите название темы в поле поиска по ключевым словам.



Lenovo Care

Lenovo Care предоставляет источники информации и инструментарий, при помощи которых вы можете понять, как работает компьютер, а также настраивать, обслуживать и модернизировать его.



Access Connections

Access Connections позволяет легко переключаться между проводной и беспроводной средами, автоматически управляя параметрами защиты, принтерами, домашней страницей и другими настройками, зависящими от местонахождения.



Presentation Director

Presentation Director поможет вам спланировать и безошибочно показать презентации, даже если вы не находитесь на вашем рабочем месте.



Rescue and Recovery

Rescue and Recovery - это набор инструментов, посредством которого пользователи могут быстро определить причину сбоя, получить справку и восстановить систему после сбоя, даже если не удается загрузить основную операционную систему или связаться с группой поддержки.



Message Center

Message Center показывает сообщения о полезных программах, предустановленных на вашем компьютере. Кроме того, Message Center может показывать сообщения о новых обновлениях, поддерживающих компьютер на современном уровне.



Access Help

Access Help - это обстоятельное электронное руководство, в котором есть ответы на большинство вопросов по работе с компьютером, справка по конфигурированию предустановленных средств и инструментов и рекомендации по устранению неполадок.



Help Center

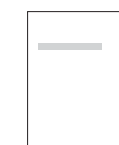
Help Center - это электронное руководство, содержащее сведения о вашем компьютере. В Help Center содержится также справочная информация, информация по поддержке и другая полезная информация.

Для получения дополнительной информации
нажмите кнопку Lenovo Care:



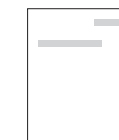
Прилагаемые руководства и система Help Center

Подробную информацию о вашем компьютере можно найти в Руководстве по технике безопасности и гарантии, в Руководстве по обслуживанию и устранению неполадок, а также в справочной системе Help Center.



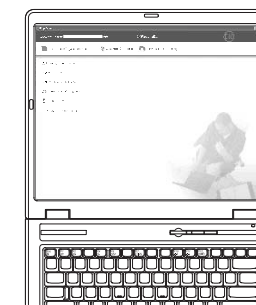
Руководство по технике безопасности и гарантии

- Важная информация по технике безопасности
- Информация о гарантии



Руководство по обслуживанию и устранению неполадок

- Обзор других источников информации
- Важные рекомендации по обслуживанию компьютера
- Определение и устранение неполадок
- Возможности восстановления
- Консультации и услуги
- Информация о гарантии на ваш компьютер



Чтобы открыть Help Center, нажмите кнопку Lenovo Care и выберите в Lenovo Care раздел "Help and support" (Помощь и поддержка)



Ваш компьютер

- Системные средства
- Конфигурирование
- Защита и восстановление
- Загрузка и обновление



Помощь и поддержка

- Ссылки
- Информация о поддержке
- Определение неполадок
- Загрузка и обновление
- Обращение к специалисту



Другие предложения

- Как работать на компьютере весь день
- Дополнения к вашему компьютеру
- Новый взгляд на ваш рабочий стол
- Услуги для вашего компьютера

* Дополнительные замечания по распаковке:

- 1) Некоторые модели могут содержать детали, не названные в списке.
- 2) Если какая-нибудь деталь отсутствует или повреждена, обратитесь по месту приобретения компьютера.
- 3) Всё необходимое для восстановления заводских файлов и программ находится на жёстком диске, что исключает необходимость пользоваться компакт-диск восстановления. Дополнительную информацию смотрите в разделе "Восстановление заводского программного обеспечения" Руководства по обслуживанию и устранению неполадок.

© Copyright Lenovo 2006.

Все права защищены

Printed in China

For Barcode Position Only