

# Lenovo 3000 V100 Setup Poster

## P/N 41W3490

3/31/2006

Size : 11x14 inches

Color : 2 color job =  Process Black (This plate must be printed in PMS Process Black C)  
 Process Magenta (Thin plate must be printed in PMS 1375C)?

Font : IBM Fonts and Helvetica Neue Family

Material : 100 gsm gloss art paper (Use 100% recycled paper in only Japan.)

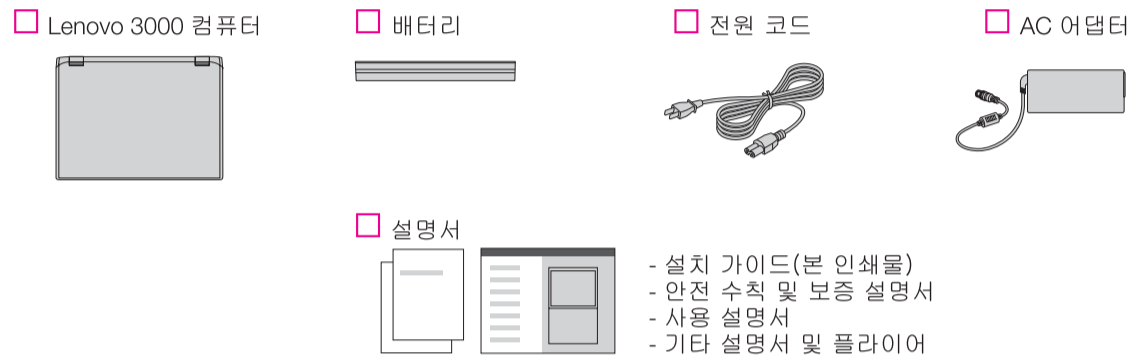
Blue line shows die-cut. DO NOT PRINT.

Please change the barcode No.

Please change the country name if the poster is printed in other than China.

## Lenovo 3000

제품의 포장을 열고 내용물을 확인하십시오.



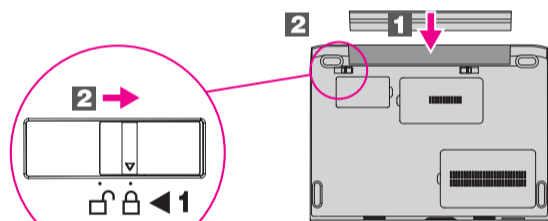
목록에 없거나, 누락되었거나, 손상된 부품과 복구 CD에 관해서는 뒷면을 참고하십시오.

### 설치 가이드

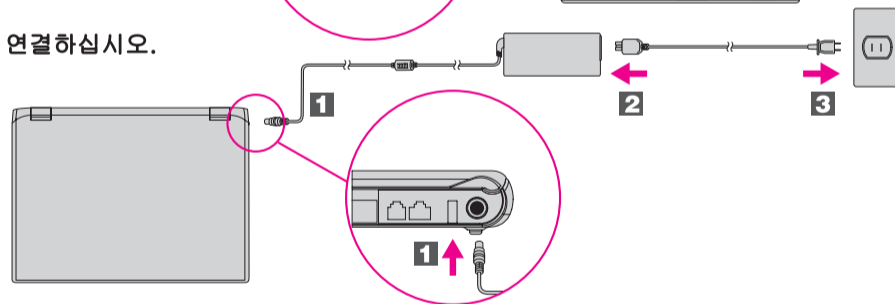


컴퓨터를 사용하기 전에 사용 설명서에 수록된 안전 관련 사항을 읽으십시오.

**1** 배터리를 장착하십시오.  
배터리는 장착 즉시 사용할 수 있습니다.



**2** 전원을 연결하십시오.



**3** 컴퓨터의 전원을 켜십시오.



**4** 터치 패드를 이용하여 포인터를 이동하거나 항목을 클릭하십시오.  
손가락을 터치패드 위에 올린 후 포인터를 원하는 방향으로 움직이십시오. 스페이스바와 터치패드 아래에 있는 오른쪽 및 왼쪽 버튼은 마우스의 버튼과 동일한 기능을 가집니다.

**5** 화면의 지시에 따라 운영 체제를 설정하십시오.  
이 과정에서는 수 분 정도의 시간이 소요됩니다. 과정이 진행되는 동안, 컴퓨터가 수 차례 다시 시작할 수 있습니다.

**6** 더 자세한 정보를 보려면 **Lenovo Care(TM)** 버튼을 누르십시오.



**1** 무선 LAN 안테나

**2** 통합 카메라\*  
\* 일부 모델만 지원됨

**3** 전원 버튼



**4** Lenovo Care 버튼



**5** InstantON 버튼

컴퓨터가 켜져 있거나 꺼져 있을 때 미디어 응용 프로그램을 실행시킬 수 있습니다.



**6** 볼륨 및 음소거 버튼



**7** 무선 라디오 스위치



**8** 지문 인식 장치\*  
\* 일부 모델만 지원됨

**9** Fn 키

Fn 키와 기능 키의 조합으로 특수 기능을 사용할 수 있습니다.

|  |             |  |  |             |
|--|-------------|--|--|-------------|
|  | 음소거         |  |  | 화면 밝기 조정    |
|  | 볼륨 감소       |  |  | 최대 절전 모드 전환 |
|  | 볼륨 증가       |  |  | Home        |
|  | 대기 모드 전환    |  |  | End         |
|  | 네트워크 연결 관리  |  |  | 멀티미디어 조절    |
|  | 디스플레이 구성 선택 |  |  |             |

