

Letak za nastavitev modelov X60

P/N 42T7904

16.8.2006

Velikost : 11x14 palcev

Barva : 2-barvno opravilo = ■ Process Black (za tiskanje je treba uporabiti PMS Process Black C)

■ Process Magenta (za tiskanje je treba uporabiti PMS 032cvc)

Pisava: pisave IBM in Helvetica Neue Family

Material: 100 gsm sijajni umetniški papir (Samo za Japonsko uporabite 100 % recikliran papir.)

Modra črta prikazuje rob. NE TISKAJTE.

Spremenite številko črtno kode.

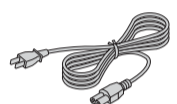
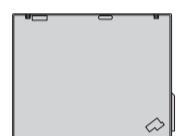
Spremenite ime države, če letak ne bo natisnjen na Kitajskem.

ThinkPad®



Odpakirajte

- Računalnik ThinkPad®
- Baterija
- Napajalni kabel
- Adapter za izmenični tok



- 2 kapici TrackPoint®



- Priročniki



- navodila za namestitvev (ta list)
- servisna navodila in navodila za odpravljanje težav
- priročnik z varnostnimi in garancijskimi informacijami
- druge priloge ali letaki

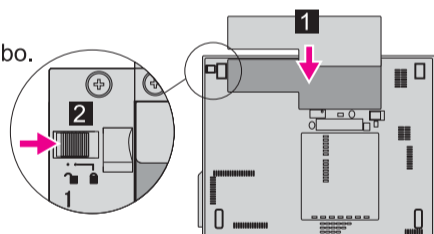
V opombah na zadnji strani preberite navodila o nenavedenih, manjkajočih ali poškodovanih postavkah in obnovitvenem CD-ju.

Navodila za začetno namestitvev

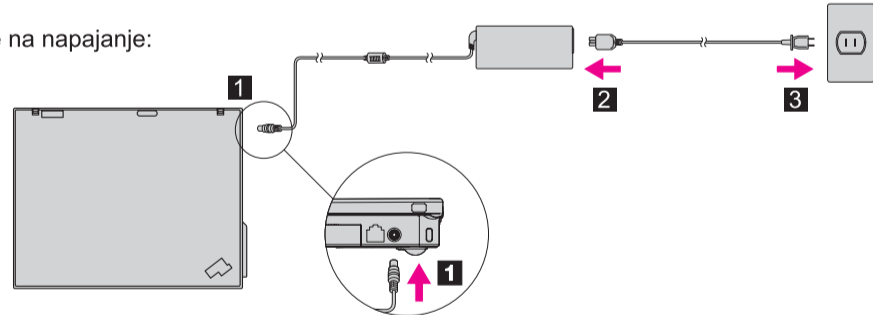


Preden pričnete uporabljati računalnik, preberite varnostna obvestila in pomembne nasvete v priloženih priročnikih.

- 1** Namestite baterijo:
Baterija je pripravljena za uporabo.



- 2** Priključite na napajanje:



- 3** Vključite napajanje:



- 4** Kažite in klikajte s sistemom za krmarjenje TrackPoint®:
S TrackPointom usmerjajte kazalec v zeleni smeri. Levi in desni gumb pod preslednico delujeta kot miškina gumba.

- 5** Po navodilih na zaslону konfigurirajte operacijski sistem:
Postopek traja nekaj minut in računalnik se lahko večkrat ponovno zažene.

- 6** Če potrebujete podrobnejše informacije, pritisnite gumb ThinkVantage®:



ThinkVantage® Design

- 1** Brezžični LAN UltraConnect™ - antene (glavna in pomožna)

- 1a** Antena za brezžični LAN UltraConnect (tretja)*
*Samo določeni modeli.

- 2** Lučka tipkovnice ThinkLight®

- 3** Enoročni zapah

- 4** Brezžična antena (WAN)*
*Samo določeni modeli.

- 5** Gumbi za glasnost in utišanje



- 6** Gumb za vklop



- 7** Gumb ThinkVantage



- 8** Tipki nazaj in naprej za spletni pregledovalnik



- 9** Bralnik prstnih odtisov*
*Samo določeni modeli.

- 10** Osrednji gumb TrackPoint

- 11** Stikalo za brezžično povezavo



- 12** Tipka Fn

Uporaba v kombinaciji z drugimi tipkami za dostop do posebnih funkcij ThinkPad-a



Zaklepanje računalnika



Preklop v mirovanje



Upravljanje baterije in napajanja



ThinkLight, vklop/izklop



Preklop v stanje pripravljenosti



Krmilniki za večpredstavnost



Upravljanje brezžičnih povezav



Sprememba svetlosti prikaza



Spreminjanje nastavitvev zaslona



Sprememba svetlosti prikaza



Spreminjanje nastavitvev vhodnih naprav



Povečava vsebine zaslona



Upravljanje zunanjih naprav

P/N: 42T7904