

R60 models Setup Poster

P/N 42T7996

8/18/2006

Size : 11x14 inches

Color : 2 color job =  Process Black (This plate must be printed in PMS Process Black C)

 Process Magenta (This plate must be printed in PMS 032cvc)

Font : IBM Fonts and Helvetica Neue Family

Material : 100 gsm gloss art paper (Use 100% recycled paper in only Japan.)

Blue line shows die-cut. DO NOT PRINT.

Please change the barcode No.

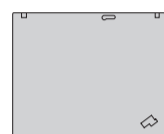
Please change the country name if the poster is printed in other than China.

ThinkPad



Packa upp

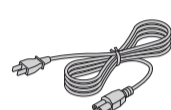
ThinkPad-dator



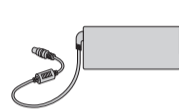
Batteri



Nätsladd



Nätdapter



2 TrackPoint-toppar



Handböcker



- Installationsanvisningar (det här bladet)
- Säkerhets- och garantiinformation
- Handboken Service och felsökning
- Andra tillägg eller informationsblad

På motsatt sida finns information om ej förtecknade, saknade eller skadade objekt och om räddnings-CD.

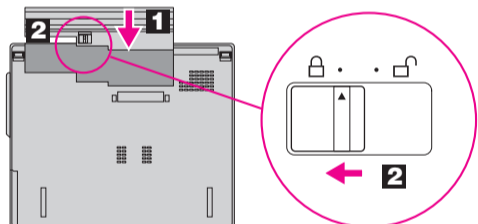
Installationsanvisningar



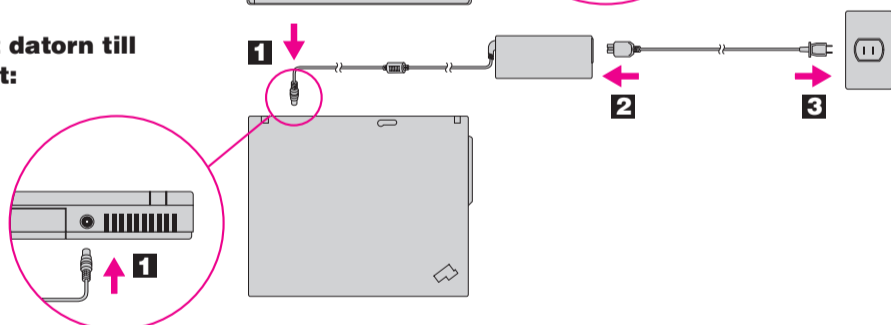
Läs säkerhetsanvisningar och viktiga tips i de medföljande handböckerna innan du börjar använda datorn.

1 Installera batteriet:

Batteriet är klart att användas.



2 Anslut datorn till elnätet:



3 Slå på strömmen:



4 Peka och klicka med UltraNav(R)-systemet:

Tryck på TrackPoint-pinnen eller dra över styrplattan i den riktning du vill flytta pekaren. Den vänstra och högra knappen nedanför mellanslagstangenten och styrplattan fungerar som musknappar. En del modeller har bara en TrackPoint.

5 Konfigurera operativsystemet enligt anvisningarna på skärmen:

Åtgärden tar flera minuter och datorn kan komma att startas om flera gånger.

6 Tryck på ThinkVantage(R)-knappen om du vill veta mer.

ThinkVantage



ThinkVantage Design

1 UltraConnect-antennerna för trådlöst LAN

2 ThinkLight-tangentbordsbelysning

3 Spärr (öppnas med en hand)

4 Radio WAN-antenn*
*Endast vissa modeller.

5 Volym- och avstängningsknappar för ljud



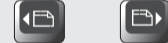
6 Strömbrytare



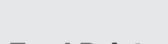
7 ThinkVantage-knapp



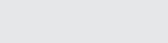
8 Bläddra bakåt och framåt i webb-läsaren



9 Fingeravtrycks-läsare*
*Endast vissa modeller.



10 TrackPoints mittknapp



11 Strömbrytare för radiofunktioner*
*Endast vissa modeller.



12 Fn-tangent

Används i kombination med andra tangenter för att nå särskilda ThinkPad-funktioner

	Låsa datorn		Gå över i viloläge
	Hantera batteri och ström		ThinkLight på/av
	Gå över i vänteläge		Styra multimedia
	Hantera trådlösa anslutningar		Ändra bildskärmens ljusstyrka
	Ändra bildskärmsinställningar		Ändra bildskärmens ljusstyrka
	Ändra inställningar för inmatningsenhet		Förstora innehållet på skärmen
	Hantera externa enheter		

P/N: 42T7996

R60 models Setup Poster

P/N 42T7996

8/18/2006

Size : 11x14 inches

Color : 2 color job =  Process Black (This plate must be printed in PMS Process Black C)

 Process Magenta (This plate must be printed in PMS 032cvc)

Font : IBM Fonts and Helvetica Neue Family

Material : 100 gsm gloss art paper (Use 100% recycled paper in only Japan.)

Blue line shows die-cut. DO NOT PRINT.

Please change the barcode No.

Please change the country name if the poster is printed in other than China.

ThinkVantage Technologies

Tryck på ThinkVantage-knappen på tangentbordet när du vill öppna ThinkVantage Productivity Center. Om du vill veta mer om ThinkVantage-tekniker och andra ämnen väljer du ett avsnitt i "Hjälp och support" från Productivity Center och skriver ett ord i sökfältet.



Productivity Center

Productivity Center vägleder dig genom information och verktyg som hjälper dig att konfigurera, förstå, underhålla och bygga ut din ThinkPad-dator.



Access Connections

Access Connections hjälper dig att smidigt växla mellan fast och trådlös nätverksanslutning, tar automatiskt hand om dina säkerhetsinställningar och andra platsspecifika inställningar för t.ex. skrivare och startsida.



Client Security Solution

Den här unika kombinationen av maskin- och programvara hjälper dig att skydda dina data, inklusive viktig säkerhetsinformation som lösenord, krypteringsnycklar och elektroniska kreditiv, samtidigt som data skyddas mot obehörig åtkomst.



Rescue and Recovery

Rescue and Recovery innehåller återställningsverktyg som hjälper dig att felsöka, få hjälp och snabbt återställa datorn från systemkrascher, även om det primära operativsystemet inte går att starta och du inte kan kontakta din supportgrupp.



System Migration Assistant

System Migration Assistant hjälper dig att komma igång genom att snabbt och precist flytta över data och inställningar till din nya dator.



System Update

System Update hämtar ny Lenovoprogramvara, drivrutiner och BIOS till ThinkPad-datorn.

ThinkVantage

Tryck på ThinkVantage-knappen om du vill veta mer: 

Använda de medföljande handböckerna och Hjälpcentralen (elektronisk handbok)

Du får detaljerad information om ThinkPad-datorn i häftet Säkerhets- och garantiinformation, handboken Service och felsökning och genom att öppna Hjälpcentralen.



Säkerhets- och garantiinformation



Handboken Service och felsökning

Säkerhets- och garantiinformation

- Viktig säkerhetsinformation
- Information om garantin

Handboken Service och felsökning

- Presentation av andra informationskällor
- Viktiga tips om skötsel av datorn
- Testning och felsökning
- Återställningsalternativ
- Hjälp och service
- Garantiinformation för datorn



Hjälpcentralen

Du öppnar Hjälpcentralen genom att trycka på ThinkVantage-knappen och välja ett avsnitt i "Hjälp och support" från menyn i Productivity Center.



Lär dig mer om datorn

- Använda systemet
- Konfigurera
- Skydda och rädda
- Hämta och uppdatera
- Håll datorn uppdaterad



Få hjälp och support

- Visa referenser
- Hitta supportinformation
- Felsökning
- Hämta och uppdatera
- Fråga en expert



Titta på andra erbjudanden

- Använda datorn hela dagen
- Innovativa ThinkVantage-lösningar
- Tillbehör för datorn
- Andra ThinkPad-användare
- Nytt utseende på skrivbordet
- Tjänster för datorn

* Mer om uppackning:

- 1) Till vissa modeller kan det följa med fler delar som inte finns med i listan.
- 2) Om någon del saknas eller är skadad kontaktar du inköpsstället.
- 3) Allting som krävs för att återställa fabriksinstallerade filer och program finns på hårddisken, vilket gör att det inte behövs någon räddnings-CD. Mer information finns i "Återställningsalternativ" i handboken Service och felsökning.

©Copyright Lenovo 2006.
All rights reserved.

ThinkPad är ett registrerat varumärke som tillhör Lenovo.

Printed in China

For Barcode Position Only