

ThinkPad®



**Kicsomagolás**

- ThinkPad® gép
- Akkumulátor
- Tápkábel
- AC adapter
- 2 TrackPoint® sapka
- Kézikönyvek
  - Telepítési útmutató (ez a lap)
  - Biztonsági és jótállási kézikönyv
  - Üzemeltetési és hibajavítási kézikönyv
  - Egyéb kiegészítők és szórólapok

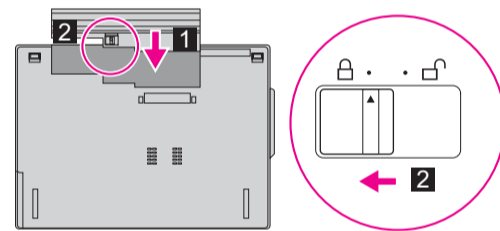
A hátdoldalon talál megjegyzést a fel nem sorolt, a hiányzó vagy a sérült elemekről és a helyreállítási CD-ről.

**Kezdeti beállítási utasítások**

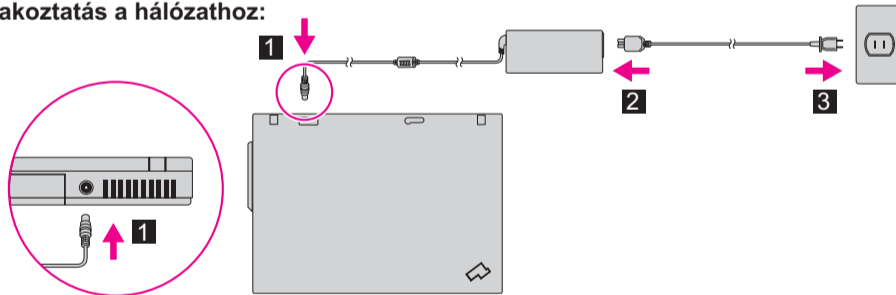


A számítógép használatba vétele előtt olvassa el a biztonsági előírásokat és a fontos tanácsokat a mellékelt kézikönyvekben.

**1 Akkumulátor csomag telepítése:**  
Az akkumulátor használatra kész.



**2 Csatlakoztatás a hálózathoz:**



**3 Tápfeszültség bekapcsolása:**



**4 Mutatás és kattintás az UltraNav® többmutatós navigációs rendszerben:**  
Nyomja meg a TrackPoint sapkát vagy mozgassa az érintő egeret abba az irányba, amerre mozgatni kívánja a mutatót. A bal és jobb gombok a léptető billentyű alatt, valamint az érintőfelület egérgombokként működnek. Egyes modelleken lehet, hogy csak TrackPoint található.

**5 Operációs rendszer beállítása a képernyőn megjelenő utasítások szerint:**  
A folyamat több percet vesz igénybe, és a számítógép többször újraindulhat.

**6 További részletekért nyomja meg a ThinkVantage® gombot:**

ThinkVantage



**ThinkVantageDesign**

**1 UltraConnect™ rádiós LAN antennák**  
(fő és kiegészítő)

**1a UltraConnect rádiós LAN antenna (harmadik)\***  
\*Csak bizonyos modelleknél.

**2 ThinkLight® billentyűzet világítás**

**3 Egykezes rögzítő**

**4 Rádiós WAN antenna\***  
\*Csak bizonyos modelleknél.

**5 Hangerő és elnyomás gombok**



**6 Tápfeszültség nyomógomb**



**7 ThinkVantage gomb**



**8 Web böngésző vissza és előre**



**9 Ujjlenyomat olvasó\***  
\*Csak bizonyos modelleknél.

**10 TrackPoint központi gomb**

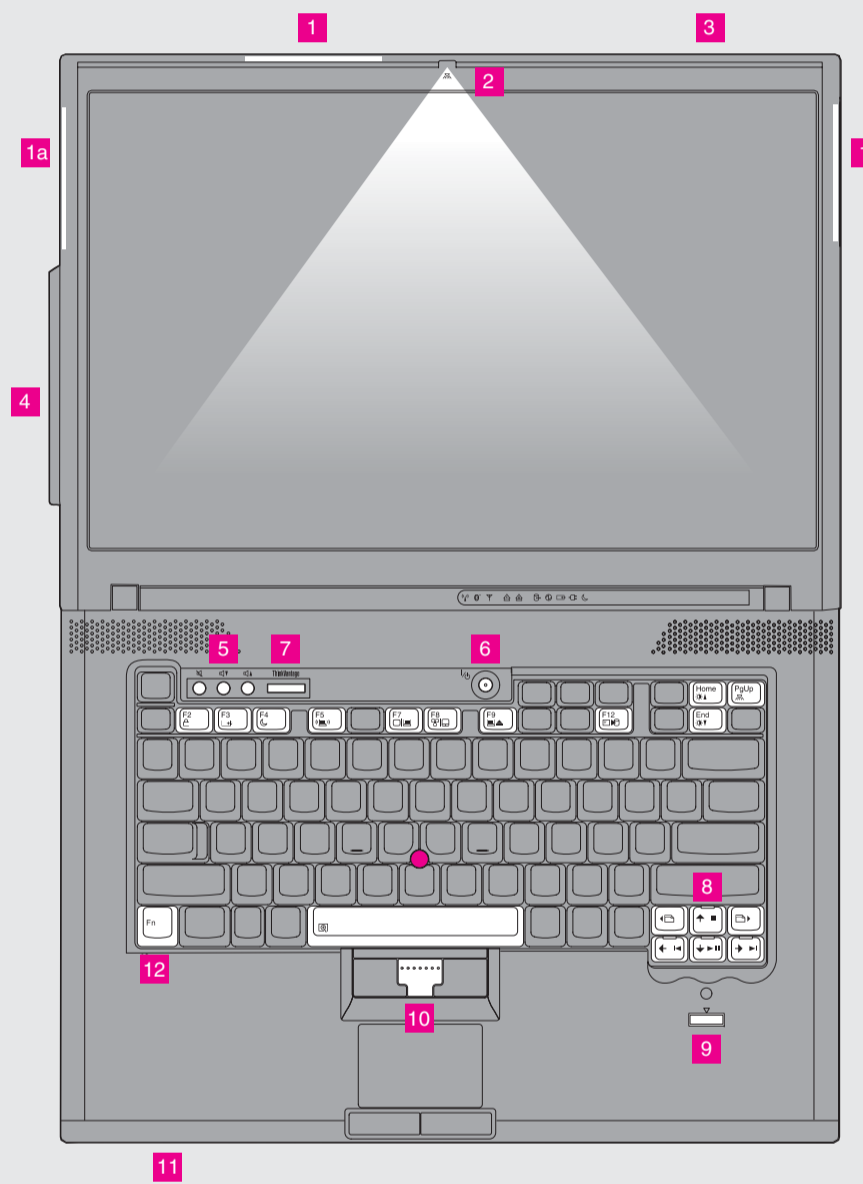
**11 Rádiós vezérlés**



**12 Fn gomb**

Más billentyűkkel kombinálva speciális ThinkPad funkciók elérésére

- |  |   |  |                                    |
|--|---|--|------------------------------------|
|  | Számítógép zárolása                         |  | Belépés hibernált módba            |
|  | Akkumulátor & tápellátás kezelése           |  | ThinkLight be/ki                   |
|  | Készenléti állapotba léptetés               |  | Multimédia kezelőszervek           |
|  | Rádiós kapcsolatok kezelése                 |  | Képernyő fényerejének változtatása |
|  | Megjelenítő beállításainak módosítása       |  | Képernyő tartalmának nagyítása     |
|  | Beviteli eszközök beállításainak módosítása |  |                                    |
|  | Külső eszközök kezelése                     |  |                                    |



## ThinkVantage Technologies

Megnyomva a ThinkVantage gombot a billentyűzeten, megnyílik a ThinkVantage Productivity Center (Üzemeltetési központ). Ha tanulmányozni szeretné a ThinkVantage technológiákat és más elemeket, válasszon ki egy témakört a "Help and support" című rész alatt a Productivity Centerben, és írja be a keresett szót a keresési kulcsszó mezőjébe.



### Productivity Center

Az Üzemeltetési központ az információk és eszközök házigazdjaként végigvezeti a felhasználót a ThinkPad számítógép beállításán, tanulmányozásán, karbantartásán és továbbfejlesztésén.



### Access Connections

Az Access Connections lehetővé teszi az észrevétlen átkapcsolást a vezeték és a vezeték nélküli környezetek között, miközben automatikusan irányítja a biztonsági beállításokat, nyomtatókat, honlapokat és egyéb helyfüggő beállításokat.



### Client Security Solution

Ez az egyedi hardver-szoftver kombináció elősegíti az adatok védelmét, beleértve az életfontosságú biztonsági információkat is, mint például a jelszavakat, titkosítási kulcsokat, elektronikus igazolásokat, miközben segíti az adatok jogosulatlan elérése elleni védelmet is.



### Rescue and Recovery

A Rescue and Recovery funkció olyan helyreállító eszközöket tartalmaz, amelyek segítséget nyújtanak a sérült rendszer diagnosztizálásában és helyreállításában, még akkor is, ha az elsődleges operációs rendszer nem tölthető be. Ön pedig nem tud kapcsolatba lépni a támogató csapattal.



### System Migration Assistant

A Rendszer áttelepítési segéd elősegíti az indulást és az üzemszerű futást az adatok és a beállítások gyors és pontos áttelepítésével az új számítógépre.



### System Update

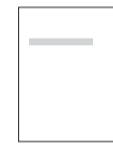
A Rendszer frissítés funkció letölti az adott ThinkPad számítógéphez rendelkezésre álló új Lenovo szoftvert, illesztő- és BIOS programot.

ThinkVantage

További tanulmányozás céljából nyomja meg a ThinkVantage gombot: 

## A mellékelt kézikönyvek és a Help Center (online kézikönyv) használata

A ThinkPad számítógépről részletes tájékoztatást talál a Biztonsági és jótállási kézikönyvben, az Üzemeltetési és hibajavítási kézikönyvben, illetve a Help Centerben.



### Biztonsági és jótállási kézikönyv

#### Biztonsági és jótállási kézikönyv

- Fontos biztonsági információk
- Jótállási tájékoztatás



### Üzemeltetési és hibajavítási kézikönyv

#### Üzemeltetési és hibajavítási kézikönyv

- Egyéb információforrások ismertetése
- Fontos tanácsok a számítógép megóvásához
- Diagnosztika és hibaelhárítás
- Helyreállítási lehetőségek
- Segítség és szerviz
- Számítógépre vonatkozó jótállási tájékoztatás



### Help Center

A Help Center megnyitásához nyomja meg a ThinkVantage gombot, és válasszon ki egy témakört a "Help and support" opció alatt a Productivity Centerben.



#### Számítógép tanulmányozása

- Rendszerjellemzők használata
- Konfigurálás
- Védelem & helyreállítás
- Letöltés & frissítés
- Naprakész állapotban tartás



#### Segítség és támogatás

- Referenciakódok megtekintése
- Támogatási információk
- Hiba diagnosztizálás
- Letöltés & frissítés
- Szakértő igénybe vétele



#### Tallózás más ajánlatokban

- Mindennapos számítástechnika elérése
- Innovatív ThinkVantage megoldások
- Számítógép opciók
- ThinkPad felhasználók közössége
- Új munkaasztal elrendezés
- Szolgáltatások a számítógéphez

\* További kicsomagolási megjegyzések:

- 1) Egyes modellek tartalmazhatnak fel nem sorolt elemeket.
- 2) Ha valamilyen tétel hiányzik vagy sérült, vegye fel a kapcsolatot a szállítóval.
- 3) A gyárilag telepített fájlok és alkalmazások helyreállítása a merevlemezzen nem igényli a helyreállítási CD-t. További tájékoztatást kaphat az Üzemeltetési és hibajavítási kézikönyv "Helyreállítási lehetőségek" című részében.

© Copyright Lenovo 2006.

Minden jog fenntartva.

A ThinkPad a Lenovo bejegyzett védjegye.

Printed in China

For Barcode Position Only