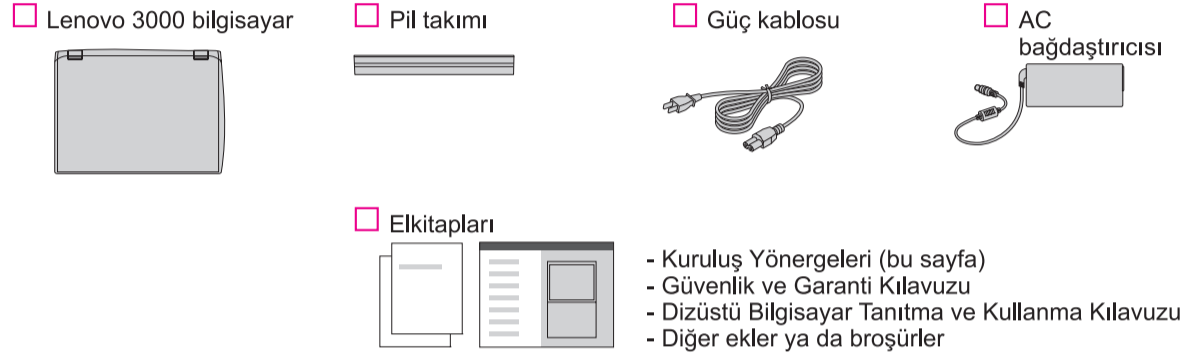


## Lenovo 3000

lenovo

## Paketin içindekiler



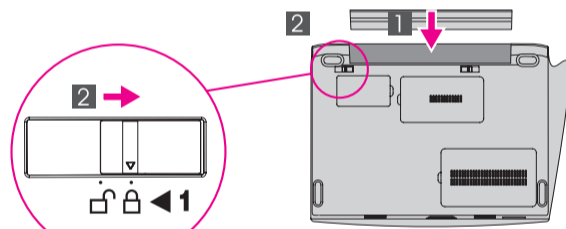
Listede yer almayan, eksik ya da hasarlı öğeler ve kurtarma CD'si için arka sayfaya bakın.

## İlk Kurulum Yönergeleri

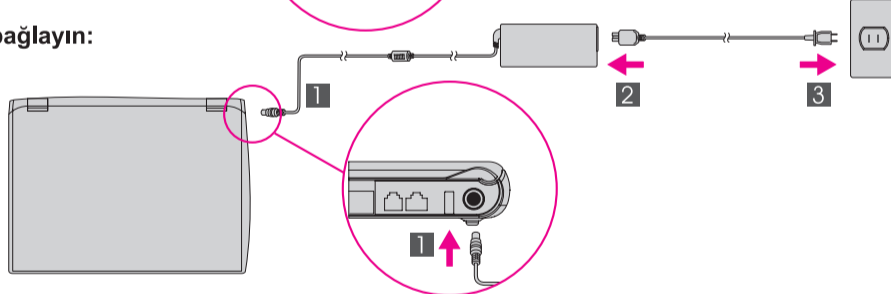


Bilgisayarınızı kullanmadan önce ürünle birlikte gönderilen elkitaplarındaki güvenlik notlarını ve önemli ipuçlarını okuyun.

- 1** Pil takımını yerleştirin:  
Pilinizi kullanıma hazırdır.



- 2** Güce bağlayın:



- 3** Gücü açın:



- 4** Dokunmaya duyarlı tabletle işaretleyin ve tıklatın:  
Elinizi dokunmaya duyarlı tabletin üzerinde işaretçiyi taşımak istediğiniz yönde hareket ettirin. Boşluk çubuğunun ve dokunmaya duyarlı tabletin altındaki sol ve sağ düğmeler, fare düğmeleri gibi çalışır.

- 5** Ekrandaki yönergeleri izleyerek İşletim Sistemini yapılandırın:  
Bu işlem birkaç dakika sürebilir, bilgisayarınız bir kaç kez yeniden başlatılabilir.

- 6** Daha ayrıntılı bilgi için Lenovo Care(SM) düğmesine basın:



- 1** Kablosuz LAN antenleri

- 2** Tümlüşik kamera\*  
\*Yalnızca belirli modellerde.

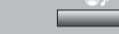
- 3** Açma/kapama düğmesi



- 4** Lenovo Care düğmesi



- 5** Instant on düğmesi  
Bilgisayarınız açıldığında ya da kapatıldığında ortam uygulamalarını başlatın.



- 6** Ses ve sessiz düğmeleri

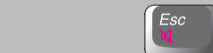


- 7** Kablosuz radyo düğmesi



- 8** Parmak izi okuyucu\*  
\*Yalnızca belirli modellerde.

- 9** Fn tuşu  
Özel özelliklere erişmek için başka tuşlarla birlikte kullanın.



Sesi kapatın



Sesi kısın



Sesi açın



Bekleme kipine geçin



Kablosuz bağlantıları yönetin



Görüntü birimi şeması seçin



Gör. biriminin parlaklığını değiştirin



Uyku kipine geçin



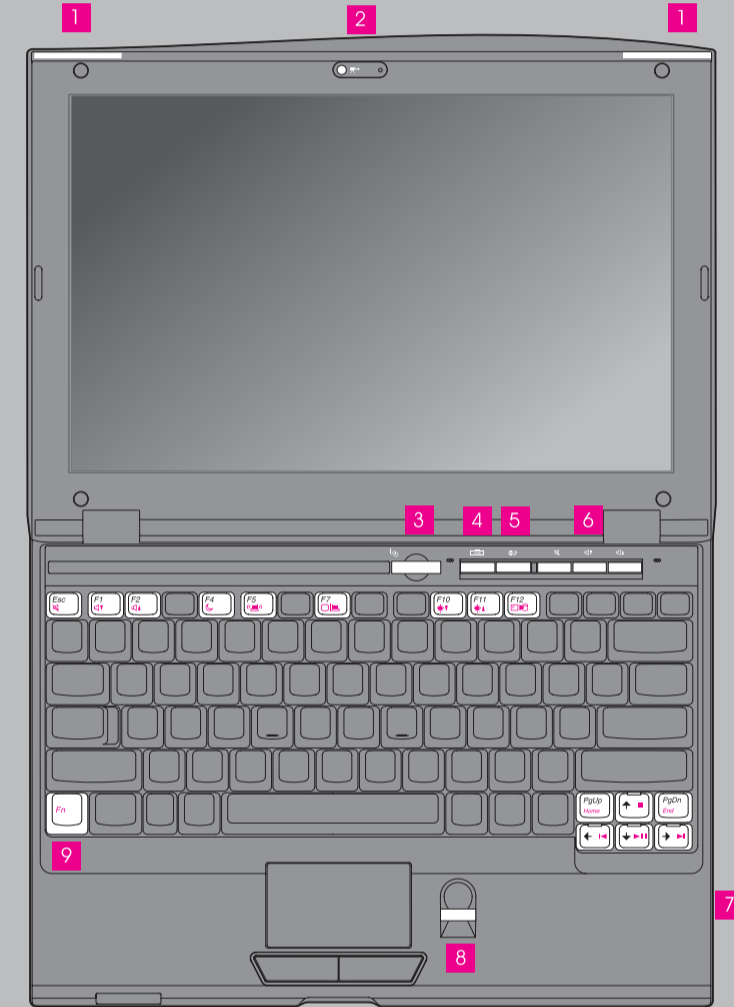
Home



End



Çoklu ortam denetimleri



## Lenovo 3000

lenovo

Klavyenizdeki Lenovo Care düğmesine basarak Lenovo Care olanağını açabilirsiniz. Teknolojiler ve diğer konular hakkında bilgi edinmek için, Lenovo Care olanağında "Help and support" içinde bir konu başlığı seçin ve sözcük arama alanına bir konu girin.



### Lenovo Care

Lenovo Care sizi ThinkPad bilgisayar kurmaya, anlamaya, geliştirmeye ve bakımını yapmaya yardımcı olacak bilgilerin ve araçların bulunduğu bir kaynağa yönlendirir.



### Access Connections

Access Connections, kablolu ve kablosuz ortamlar arasında kesintisiz bir biçimde geçiş yapmanın yanı sıra güvenlik ayarlarını, yazıcıları, ana sayfayı ve diğer yere özgü ayarları otomatik olarak yönetmenize olanak tanır.



### Presentation Director

Presentation Director ofis dışında olsanız bile sunumlarınızı güvenli bir şekilde planlamanıza ve gerçekleştirmenize yardımcı olur.



### Rescue and Recovery

Rescue and Recovery, birincil işletim sistemi önyüklenmediğinde ve destek ekibine ulaşamadığınızda bile sistem çöküşlerini en kısa sürede tanımlamanıza, yardım almanıza ve kurtarma işlemleri gerçekleştirmenize yardımcı olacak çeşitli kurtarma araçları içerir.



### Message Center

Message Center bilgisayarınıza önceden kurulan yararlı yazılımlar hakkında sizi bilgilendirici iletiler görüntüler. Message Center bilgisayarınızı güncel tutmanız için kullanabileceğiniz yeni güncellemelerle ilgili iletiler de sağlar.



### Access Help

Access Help, bilgisayarınızla ilgili birçok sorunu yanıtlayan, önceden kurulu özellikleri ve araçları yapılandırmanıza ya da sorunları çözmenize yardımcı olan kapsamlı bir çevrimiçi elkitabıdır.



### Help Center


Help Center, bilgisayarınız hakkında bilgi sağlayan bir çevrimiçi elkitabıdır. Help Center, yardım ve destek bilgileriyle başka olanaklar da sağlar.

Ayrıntılı bilgi için Lenovo Care düğmesine basın:




## Ürünle birlikte gönderilen elkitablarının ve Help Center'ın kullanılması

Bilgisayarınıza ilişkin ayrıntılı bilgi almak için Güvenlik ve Garanti Kılavuzu ve Dizüstü Bilgisayar Tanıtma ve Kullanma Kılavuzu adlı yayınlara bakın ya da Help Center'ı açın.




**Güvenlik ve Garanti Kılavuzu**

- Önemli güvenlik bilgileri
- Garanti bilgileri



**Dizüstü Bilgisayar Tanıtma ve Kullanma Kılavuzu**

- Diğer bilgi kaynaklarına giriş
- Bilgisayarınızın bakımına ilişkin ipuçları
- Tanılama ve sorun giderme
- Kurtarma seçenekleri
- Yardım ve Hizmet
- Bilgisayarınıza ilişkin garanti bilgileri



**Bilgisayarınıza ilişkin bilgi edinin**

- Sistem özelliklerini kullanma
- Yapılandırma
- Koruma ve kurtarma
- Yükleme ve büyütme
- Güncel kalma

**Yardım ve destek alın**

- Başvuruları görüntüleme
- Destek bilgileri bulma
- Sorunları tanılama
- Yükleme ve güncelleme
- Uzman görüşlerinden yararlanma

**Diğer seçeneklere göz atın**

- Bilgisayar işlemlerinin nasıl tüm gün gerçekleştirileceğini öğrenme
- Bilgisayarınıza ilişkin aksamlar
- Masaüstünüz için yeni görünüm
- Bilgisayarınıza ilişkin hizmetler

Help Center'ı açmak için, Lenovo Care düğmesine basın ve Lenovo Care olanağından "Help and support" içinde bir konu başlığı seçin.

\*Paket içeriğiyle ilgili ek notlar:

1) Bazı modellerde listede yer almayan öğeler yer alabilir.

2) Eksik ya da hasarlı bir öğe varsa, lütfen ürünü satın aldığınız yere başvurun.

3) Fabrikada kurulmuş dosyaları ve uygulamaları kurtarmanız için gereken herşey sabit diskinizde olduğundan kurtarma CD'sine gerek duymazsınız. Ek bilgi için Dizüstü Bilgisayar Tanıtma ve Kullanma Kılavuzu'ndaki "Kurtarma seçenekleri" başlıklı bölüme bakın.