

X60 Tablet models Setup Poster

P/N 42T8310

10/16/2006

Size : 11x14 inches

Color : 2 color job = ■ Process Black (This plate must be printed in PMS Process Black C)

■ Process Magenta (This plate must be printed in PMS 032cvc)

Font : IBM Fonts and Helvetica Neue Family

Material : 100 gsm gloss art paper (Use 100% recycled paper in only Japan.)

Blue line shows die-cut. DO NOT PRINT.

Please change the barcode No.

Please change the country name if the poster is printed in other than China.

ThinkPad



Tuotepakkauksen sisältö

- ThinkPad-tietokone
- Akku
- Verkkojohto
- Verkkolaite
- 2 TrackPoint-tapin varapäättä
- Muistiotilassa käytettävä digikynä
 - kynä
 - kynän varapää
 - kynän pään irrotin
- Käyttöoppaat
 - Asennusohjeet (tämä lehtinen)
 - Käyttö ja vianmääritys -julkaisu
 - Safety and Warranty Guide (turvaohjeet ja takuutiedot)
 - Muut liitteet tai lehtiset

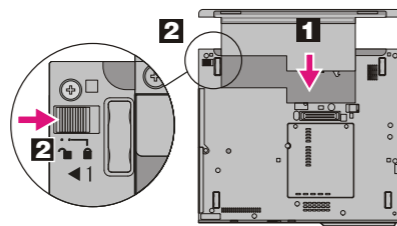
Luettelosta tai pakkauksesta puuttuvista tai vahingoittuneista osista ja elvytys-CD-tietolevystä on lisätietoja kääntöpuolella.

Asennusohjeet

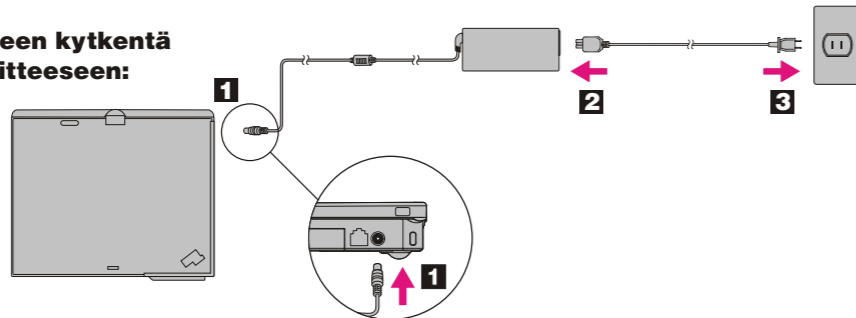


Lue mukana toimitetuissa oppaissa olevat turvaohjeet ja tärkeät vihjeet ennen tietokoneen käyttöä.

- 1 Akun asennus:**
Akku on käyttövalmis.



- 2 Tietokoneen kytkentä verkkolaitteeseen:**



- 3 Virran kytkentä:**



- 4 TrackPoint-paikannuslaitteen käyttö (osoittaminen ja napsautus):**
Paina TrackPoint-paikannuslaitteen tappia siihen suuntaan, johon haluat siirtää osoitinta. Välinäppäimen alapuolella olevat vasen ja oikea painike toimivat hiiren painikkeiden tavoin.

- 5 Käyttöjärjestelmän asetusten määrittäminen näyttöön tulevien ohjeiden mukaisesti:**
Tämä prosessi kestää useita minutteja, ja tietokone saattaa käynnistyä sen aikana useasti uudelleen.

- 6 Saat lisätietoja painamalla ThinkVantage-painiketta:**



- 7 Muistiotilan käyttöönotto**

Vapauta salpa työntämällä sitä ja avaa näyttö. Käännä näyttöä 180 astetta myötäpäivään. Sulje näyttö ja paina salpa alas.



ThinkVantageDesign

- 1 UltraConnect-lähiverkkoantenni (pää- ja lisäantenni)**

- 1a UltraConnect-lähiverkkoantenni (kolmas)***
*Vain joissakin malleissa.

- 2 Langattoman suuralueverkkoyhteyden antenni***
*Vain joissakin malleissa.

- 3 Yhdellä kädellä avattava salpa**

- 4 Muistiotilapainikkeet**

- 5 Äänenvoimakkuuden säätö- ja vaimennuspainikkeet**



- 6 Virtapainike**



- 7 ThinkVantage-painike**



- 8 WWW-selaimen eteen- ja taaksepäin-painikkeet**



- 9 Sormenjälkitunnistin***
*Vain joissakin malleissa.

- 10 TrackPoint-keskipainike**



- 11 Langattoman yhteyden kytkin**



- 12 Yhdellä kädellä avattava salpa**

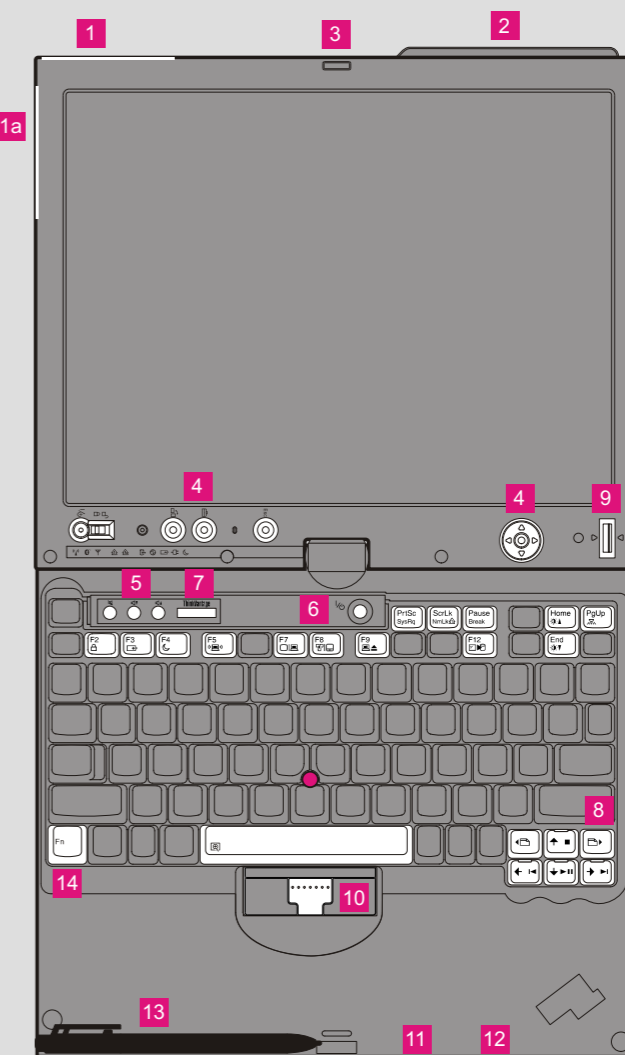
- 13 Digikynä**

- 14 Fn-näppäin**

ThinkPad-erityistoimintojen käyttöönotto (käytetään yhdessä muiden näppäinten kanssa)

- F2 Tietokoneen lukitus
- F3 Akun ja virran hallinta
- F4 Valmiustilaan siirtyminen
- F5 Langattomien yhteyksien hallinta
- F7 Näytön asetusten muuttaminen
- F8 Syöttölaitteen asetusten muuttaminen

- F9 Ulkoisten laitteiden hallinta
- F12 Lepotilaan siirtyminen
- Multimedianaippaimet
- Näytön kirkkouden säätö
- Näytön kohteiden suurennus



X60 Tablet models Setup Poster

P/N 42T8310

10/16/2006

Size : 11x14 inches

Color : 2 color job = ■ Process Black (This plate must be printed in PMS Process Black C)

■ Process Magenta (This plate must be printed in PMS 032cvc)

Font : IBM Fonts and Helvetica Neue Family

Material : 100 gsm gloss art paper (Use 100% recycled paper in only Japan.)

Blue line shows die-cut. DO NOT PRINT.

Please change the barcode No.

Please change the country name if the poster is printed in other than China.

ThinkVantage Technologies

ThinkVantage Productivity Center -ohjelma alkaa, kun painat näppäimistön ThinkVantage-painiketta.

Saat lisätietoja ThinkVantage-tekniikoista ja muista aiheista valitsemalla Productivity Center -valikosta Ohje ja tuki -vaihtoehdon, valitsemalla ohjeaiheen ja kirjoittamalla haluamasi hakusanan hakutoiminnon avainsanakenttään.



Productivity Center -ohjelma

Productivity Center -ohjelman avulla löydät helposti tietoja ja työkaluja, joiden avulla voit ottaa ThinkPad-tietokoneen käyttöön ja huoltaa sitä sekä opit ymmärtämään paremmin tietokoneen toimintaa ja tehostamaan sen käyttöä.



Access Connections -ohjelma

Access Connections -ohjelman avulla voit vaihtaa saumattomasti kiinteästä langattomaan verkkoon ja takaisin siten, että järjestelmä muuttaa automaattisesti suojausasetukset, tulostimen ja kotisivun asetukset sekä muut sijaintikohtaiset asetukset.



Client Security Solution -ohjelma

Tämä ainutlaatuinen laitteiston ja ohjelmiston yhdistelmä auttaa suojaamaan tietoja, mukaan lukien tärkeät suojaustiedot, kuten salasanat, salausavaimet ja elektroniset tunnisteet, sekä suojaamaan laitetta luvattomilta tietojen käytöltä.



Rescue and Recovery -ohjelma

Rescue and Recovery -työtila sisältää elvytystyökaluja, joiden avulla voit tehdä vianmäärityksen, etsiä ohjeita ja palauttaa tiedot nopeasti järjestelmän häiriöiden jälkeen, vaikka ensisijainen käyttöjärjestelmä ei käynnistyisi etkä saisi yhteyttä tekniseen tukeen.



System Migration Assistant (SMA) -ohjelma

System Migration Assistant -ohjelman avulla voit ottaa tietokoneen käyttöön siirtämällä tutut asetukset ja tallennetut tiedot vanhasta tietokoneesta uuteen nopeasti ja luotettavasti.



Järjestelmän päivitys

Järjestelmän päivitys noutaa ThinkPad-tietokoneeseen Lenovon uusia ohjelmia, ajureita ja BIOS-päivityksiä.

Saat lisätietoja painamalla
ThinkVantage-painiketta:

ThinkVantage



Laitteen mukana toimitettujen käyttöoppaiden ja Help Center -toiminnon (käytönaikaisen ohjeen) käyttö

Lisätietoja ThinkPad-tietokoneesta on Safety and Warranty Guide- ja Käyttö ja vianmääritys -julkaisussa sekä Help Center -toiminnossa.



Safety and Warranty Guide (turvaohjeet ja takuutiedot)



Käyttö ja vianmääritys

Turva- ja takuuohjeet

- Tärkeitä turvaohjeita
- Takuutiedot

Käyttö ja vianmääritys -julkaisu

- Muiden tietolähteiden esittely
- Tärkeitä tietokoneen hoitoon liittyviä ohjeita
- Vianmääritys
- Elvytysvaihtoehdot
- Tuki- ja huoltopalvelut
- Tietokoneen takuutiedot



Help Center -toiminto

Voit aloittaa Help Center -toiminnon painamalla ThinkVantage-painiketta, valitsemalla Productivity Center -valikosta Ohje ja tuki -vaihtoehdon ja valitsemalla haluamasi ohjeaiheen.

Tietoja tietokoneesta

- Järjestelmän ominaisuuksien käyttö
- Kokoonpanon määrittäminen
- Suojaus ja elvytys
- Nouto ja päivitys
- Laitteiston päivitys

? Ohjeiden ja tuen saanti

- Viiteaineiston tarkastelu
- Tukitietojen paikannus
- Häiriöiden selvitys
- Nouto ja päivitys
- Neuvojen pyytäminen



Muiden tietojen selaus

- Tietoja virtaa säästävistä käyttötavoista
- Innovatiiviset ThinkVantage-ratkaisut
- Tietokoneen lisävarusteet
- ThinkPad-käyttäjäyhteisö
- Työpöydän mukautus
- Palvelut tietokoneelle

* Pakkauksen sisältöön liittyviä lisätietoja:

- 1) Joidenkin mallien pakkauksiin voi sisältyä osia, joita ei ole luettelossa.
- 2) Jos jokin osa puuttuu tai on vahingoittunut, ota yhteys tuotteen myyjään.
- 3) Kaikki esiasennettujen tiedostojen ja sovellusten palautukseen tarvittavat tiedot ovat kiintolevyssä, joten elvytys-CD-tietolevyä ei tarvita. Lisätietoja on Käyttö ja vianmääritys -julkaisun kohdassa Elvytysvaihtoehdot.

(C) Copyright Lenovo 2006
Kaikki oikeudet pidätetään.

ThinkPad on Lenovon rekisteröity tavaramerkki.

Printed in China

For Barcode Position Only