

# X60 Tablet models Setup Poster

P/N 42T8316

10/16/2006

Size : 11x14 inches

Color : 2 color job =  Process Black (This plate must be printed in PMS Process Black C)

Process Magenta (This plate must be printed in PMS 032cvc)

Font : IBM Fonts and Helvetica Neue Family

Material : 100 gsm gloss art paper (Use 100% recycled paper in only Japan. )

Blue line shows die-cut. DO NOT PRINT.

Please change the barcode No.

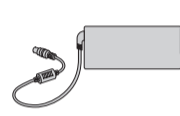
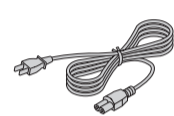
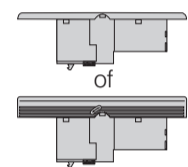
Please change the country name if the poster is printed in other than China.

## ThinkPad



### Uitpakken

- ThinkPad-computer
- Batterij
- Netsnoer
- AC-adapter



- 2 TrackPoint-dopjes



- Digitaliseerpen
  - Pen
  - Reservepunten voor pen



- Handboeken



- Installatie (dit blad)
- Service en probleemoplossing
- Veiligheid en garantie
- Andere supplementen of brochures

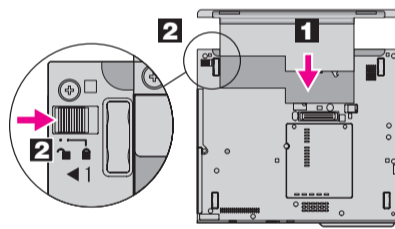
Zie ommezijde voor opmerkingen over niet genoemde, ontbrekende of beschadigde items en Herstel-CD.

### Installatie-instructies

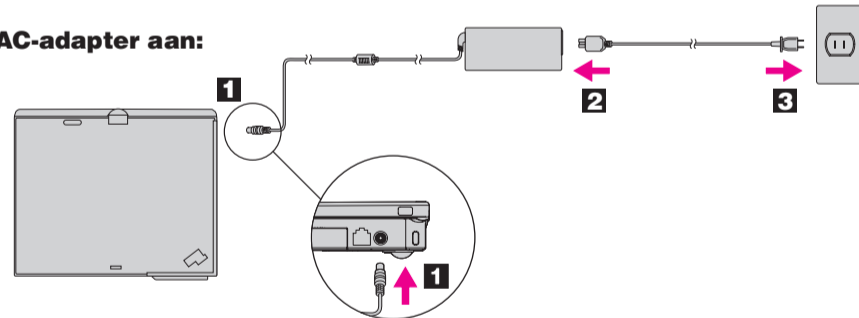


Lees de waarschuwingen en belangrijke tips in de bijgesloten documentatie

- 1 Installeer de batterij:**  
De batterij is klaar voor gebruik.



- 2 Sluit de AC-adapter aan:**



- 3 Zet de computer aan:**



- 4 Aanwijzen en klikken met het TrackPoint-navigatiesysteem:**  
Druk het dopje van de TrackPoint in de richting waarin u de aanwijzer wilt verplaatsen. De linker en rechterknoppen onder de spatiebalk werken als muisknoppen.

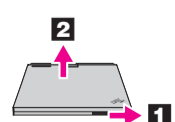
- 5 Configureer het besturingssysteem met de instructies op het scherm:**  
Dit proces kan een aantal minuten duren, waarbij de computer mogelijk meerdere keren wordt gestart.

- 6 Voor nadere informatie drukt u op de ThinkVantage(R)-knop:**



- 7 Veranderen in tablet**

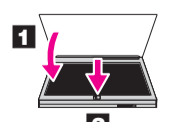
Schuif de grendel open en open het scherm.



Draai het scherm 180 graden rechtsom.



Sluit het scherm en druk de grendel naar beneden.



## ThinkVantage Design

- 1 UltraConnect draadloos-LAN-antennes (hoofd en extra)**

- 1a UltraConnect draadloos-LAN-antenne**  
\*Alleen op bepaalde modellen.

- 2 Draadloos-WAN-antenne\***  
\*Alleen op bepaalde modellen.

- 3 Grendel (bedienbaar met één hand)**

- 4 Tabletknoppen**

- 5 Volumeknoppen**



- 6 Aan/uit-knop**



- 7 ThinkVantage-knop**



- 8 Webbrowser heen en terug**



- 9 Vingerafdruklezer\***  
\*Alleen op bepaalde modellen.

- 10 Middelste knop van TrackPoint**

- 11 Schakelaar voor draadloze radio**



- 12 Grendel voor openen met één hand**

- 13 Digitaliseerpen**

- 14 Fn-toets**

In combinatie met andere toetsen voor speciale ThinkPad-functies



De computer vergrendelen



Externe apparaten beheren



Energiebeheer



Naar Slaapstand gaan



Naar Standby gaan



Multimedia-knoppen



Draadloze verbindingen beheren



Multimedia-knoppen



Beeldscherm instellen



Helderheid instellen



Invoerapparaten instellen



Scherminhoud vergroten

# X60 Tablet models Setup Poster

P/N 42T8316

10/16/2006

Size : 11x14 inches

Color : 2 color job = ■ Process Black (This plate must be printed in PMS Process Black C)

■ Process Magenta (This plate must be printed in PMS 032cvc)

Font : IBM Fonts and Helvetica Neue Family

Material : 100 gsm gloss art paper (Use 100% recycled paper in only Japan. )

Blue line shows die-cut. DO NOT PRINT.

Please change the barcode No.

Please change the country name if the poster is printed in other than China.

## ThinkVantage Technologies

Als u op de ThinkVantage-knop drukt, wordt het ThinkVantage Productivity Center geopend. Voor meer informatie over ThinkVantage-technologieën en andere onderwerpen kiest u "Informatie en hulp" in het menu van het Productivity Center en typt u een zoekterm in het zoekveld.



### Productivity Center

In het Productivity Center vindt u allerlei informatie en tools die u helpen bij de installatie en het begrijpen, onderhouden en uitbreiden van de ThinkPad-computer.



### Access Connections

Met Access Connections kunt u naadloos schakelen tussen een netwerk en een draadloos netwerk, terwijl beveiligingsinstellingen, printers, homepage en andere locatie-specifieke instellingen automatisch worden beheerd.



### Client Security Solution

Deze unieke combinatie van hardware en software helpt u uw gegevens te beveiligen, waaronder vitale informatie zoals wachtwoorden, encryptiesleutels en elektronische legitimatiegegevens, en onbevoegde toegang tot gegevens te voorkomen.



### Rescue and Recovery

Rescue and Recovery bevat een set hersteltools waarmee u een diagnose kunt uitvoeren, om hulp kunt vragen en het systeem na een crash snel kunt herstellen, zelfs als het primaire besturingssysteem niet meer kan worden gestart en u geen contact kunt opnemen met het ondersteuningsteam.



### System Migration Assistant

Met System Migration Assistant kunt u uw gegevens en instellingen snel en accuraat migreren naar uw nieuwe computer.



### System Update

Met System Update worden nieuwe Lenovo-software,-stuurprogramma's en BIOS-software voor uw ThinkPad-computer gedownload.

Voor meer informatie drukt u op de ThinkVantage-knop:



## De bijgeleverde handboeken en het Help Center (online handboek) gebruiken

Gedetailleerde informatie over uw ThinkPad-computer vindt u in de boeken Veiligheid en garantie en Service en probleemoplossing en in het Help Center.



### Veiligheid en garantie

#### Veiligheid en garantie

- Belangrijke veiligheidsinformatie
- Garantie-informatie



### Service en probleemoplossing

#### Service en probleemoplossing

- Inleiding tot andere informatiebronnen
- Belangrijke tips voor het gebruik van de computer
- Diagnose en probleemoplossing
- Herstelopties
- Hulp en service
- Garantie-informatie over uw computer



### Help Center

Om het Help Center te openen, drukt u op de ThinkVantage-knop en kiest u een onderwerp in "Help en ondersteuning" in het Productivity Center.



#### Informatie over de computer

- Systeemfuncties gebruiken
- Configuratie
- Bescherming en herstel
- Downloads & upgrades
- Actueel houden

#### Hulp en ondersteuning

- Naslagmateriaal bekijken
- Ondersteuningsinformatie
- Probleemoplossing
- Downloads & updates
- Vraag het een expert



#### Andere aanbiedingen bekijken

- Informatie over doorlopend computergebruik
- Innovatieve ThinkVantage-oplossingen
- Opties voor uw computer
- Andere ThinkPad-gebruikers
- Nieuw uiterlijk voor uw bureaublad
- Services voor de computer

\*Aanvullende opmerkingen bij het uitpakken:

- 1) Bij sommige modellen worden items geleverd die niet in de lijst staan.
- 2) Als er onderdelen ontbreken of beschadigd zijn, kunt u contact opnemen met het verkooppunt.
- 3) Alles wat u nodig hebt om de vooraf geïnstalleerde bestanden en programma's te herstellen, staat op de vaste schijf. Daarom hebt u geen herstel-CD nodig. Zie het hoofdstuk "Opties voor herstel" in het boek Service en probleemoplossing voor meer informatie.

(C) Copyright Lenovo 2006  
Alle rechten voorbehouden

ThinkPad is een handelsmerk van Lenovo.

Printed in China

For Barcode Position Only