

X60 Tablet models Setup Poster

P/N 42T8317

10/16/2006

Size : 11x14 inches

Color : 2 color job = ■ Process Black (This plate must be printed in PMS Process Black C)

■ Process Magenta (This plate must be printed in PMS 032cvc)

Font : IBM Fonts and Helvetica Neue Family

Material : 100 gsm gloss art paper (Use 100% recycled paper in only Japan.)

Blue line shows die-cut. DO NOT PRINT.

Please change the barcode No.

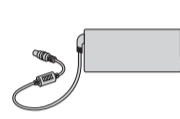
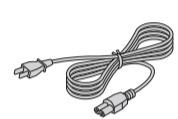
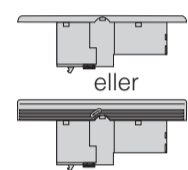
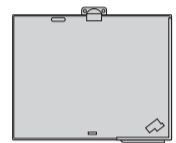
Please change the country name if the poster is printed in other than China.

ThinkPad



Pakk ut

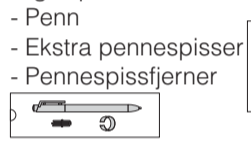
- ThinkPad-maskin
- Batteri
- Strømledning
- Batterieliminatør



- 2 TrackPoint-hetter



- Digitalpenn for tavle



- Håndbøker



- Installeringsveiledning (dette arket)
- Håndbok for service og problemløsning
- Veiledningen Sikkerhet og garantier
- Andre tillegg eller informasjonsark

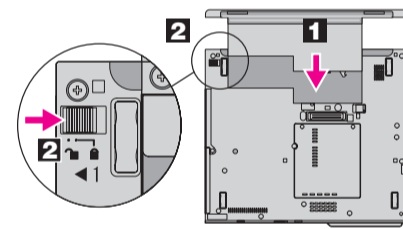
Se på baksiden for merknader om utstyr som ikke er oppført, mangler eller er ødelagt, og gjenoppretings-CD.

Installeringsveiledning

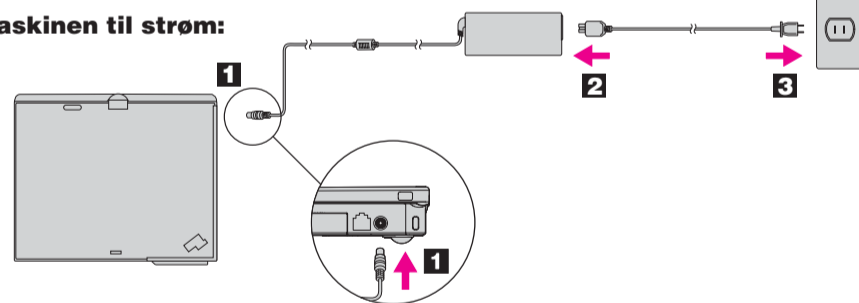


Les sikkerhetsinformasjonen og viktige tips i håndbøkene før du bruker maskinen.

- 1 Sett inn batteriet:**
Batteriet er klart til bruk.



- 2 Koble maskinen til strøm:**



- 3 Slå på maskinen:**



- 4 Pek og klikk med TrackPoint-navigeringssystemet:**

Trykk på TrackPoint-stikken i den retningen du vil flytte pekeren. Venstre og høyre knapp nedenfor mellomromstasten fungerer på samme måte som museknappene.

- 5 Konfigurer operativsystemet ved å følge instruksjonene på skjermen:**

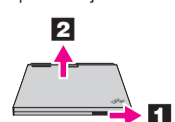
Denne prosessen tar flere minutter, og det er mulig at maskinen starter på nytt flere ganger.

- 6 Du får mer informasjon ved å trykke på ThinkVantage-knappen.**



- 7 Endre til tavlemodus**

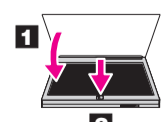
Skyv lås-mekanismen og åpne skjermen.



Roter skjermen 180 grader med urviseren.



Lukk skjermen og trykk ned lås-mekanismen.



ThinkVantage Design

- 1 Trådløse UltraConnect-antenner for lokalt nett (hoved- og tilleggsantenne)**

- 1a Trådløs UltraConnect-antenne for lokalt nett (LAN) (tredje)***
*Bare enkelte modeller.

- 2 Trådløs WAN-antenne***
*Bare enkelte modeller.

- 3 Enhåndslås**

- 4 Tavleknapper**

- 5 Knapper for volum og lyd av**



- 6 Strømbryter**



- 7 ThinkVantage-knapp**
ThinkVantage



- 8 Frem- og tilbaketast for nettleser**



- 9 Fingeravtrykkleser***
*Bare enkelte modeller.

- 10 Midtre TrackPoint-knapp**

- 11 Bryter for trådløs radio**



- 12 Enhåndslås**

- 13 Digitalpenn for tavle**

- 14 Fn-tast**

Bruk sammen med andre taster for å aktivere spesielle ThinkPad-funksjoner



Lås maskinen



Styr eksterne enheter



Batteri og strøm



Sett maskinen i dvalemodus



Sett maskinen i hvilemodus



Multimediekontroller



Styr trådløse tilkoblinger



Endre skjerminnstillinger



Endre lysstyrke



Endre innstillinger for inndataenheter



Forstørr skjerminnhold

P/N: 42T8317

X60 Tablet models Setup Poster

P/N 42T8317

10/16/2006

Size : 11x14 inches

Color : 2 color job = ■ Process Black (This plate must be printed in PMS Process Black C)

■ Process Magenta (This plate must be printed in PMS 032cvc)

Font : IBM Fonts and Helvetica Neue Family

Material : 100 gsm gloss art paper (Use 100% recycled paper in only Japan.)

Blue line shows die-cut. DO NOT PRINT.

Please change the barcode No.

Please change the country name if the poster is printed in other than China.

ThinkVantage Technologies

Når du trykker på ThinkVantage-knappen på tastaturet, får du frem ThinkVantage Produktivitetscenter.

Hvis du vil ha informasjon om ThinkVantage-teknologier og andre elementer, velger du et emne under "Hjelp og støtte" i Produktivitetscenter, og skriver et ord i søkefeltet.



Produktivitetscenter

Produktivitetscenteret er din guide til en rekke informasjonskilder og verktøy som hjelper deg med å konfigurere, forstå, vedlikeholde og forbedre ThinkPad-maskinen.



Access Connections

Med Access Connections kan du veksle sømløst mellom kablede og trådløse nettverk, samtidig som sikkerhetsinnstillinger, skrivere, hjemmeside og andre lokale innstillinger oppdateres automatisk.



Client Security Solution

Denne unike kombinasjonen av maskin- og programvare beskytter dataene dine, samt viktig sikkerhetsinformasjon som passord, krypteringsnøkler og elektronisk legitimasjon, samtidig som den hindrer at uvedkommende får tilgang til data.



Rescue and Recovery

Rescue and Recovery inneholder et sett med gjenopprettingsverktøy som hjelper deg med å løse problemer, få hjelp og gjenopprette raskt fra systemkrasj, selv når det ikke er mulig å starte operativsystemet eller kontakte brukerstøtte.



System Migration Assistant

System Migration Assistant hjelper deg med å komme i gang ved å migrere data og innstillinger raskt til den nye maskinen.



System Update

System Update laster ned ny Lenovo-programvare, drivere og BIOS for din ThinkPad-maskin.

Trykk på ThinkVantage-knappen hvis du vil lære mer:



Bruk håndbøkene som ble levert med maskinen, og Help Center

Du finner detaljert informasjon om ThinkPad-maskinen i veiledningen Sikkerhet og garantier, i Håndbok for service og problemløsning og i Help Center.



Veiledningen Sikkerhet og garantier



Håndbok for service og problemløsning

Veiledningen Sikkerhet og garantier

- Viktig sikkerhetsinformasjon
- Opplysninger om garantibetingelser

Håndbok for service og problemløsning

- Innføring i andre informasjonskilder
- Viktige tips for vedlikehold av maskinen
- Feilsøking og problemløsning
- Gjenopprettingsalternativer
- Hjelp og service
- Opplysninger om garantibetingelser for maskinen



Help Center

Du åpner Help Center ved å trykke på ThinkVantage-knappen og velge et emne under "Hjelp og støtte" i Produktivitetscenter.



Lær om datamaskinen

- Bruk systemfunksjoner
- Konfigurer
- Beskytt og gjenopprett
- Last ned og oppgrader
- Hold deg oppdatert



Få hjelp og støtte

- Se på referanser
- Finn opplysninger om støtte
- Løs problemer
- Last ned og oppdater
- Spør en ekspert



Bla gjennom andre tilbud

- Lær om kontinuerlig databehandling
- Innovative ThinkVantage-løsninger
- Tilleggsutstyr for maskinen
- En gruppe med ThinkPad-brukere
- Nytt utseende på skrivebordet
- Servicebetingelser for maskinen

* Flere merknader om utpakking:

- 1) Enkelte modeller kan inneholde utstyr som ikke er oppført.
- 2) Hvis noe mangler eller er ødelagt, kontakter du forhandleren.
- 3) Alt du trenger for å gjenopprette fabrikkinstallerte filer og applikasjoner, ligger på harddisken. Du trenger derfor ingen gjenopprettings-CD. Du finner mer informasjon om dette under "Gjenopprettingsalternativer" i håndboken for service og problemløsning.

(C) Copyright Lenovo 2006
All rights reserved.

ThinkPad er et registrert varemerke for Lenovo.

Printed in China

For Barcode Position Only