

# Lenovo 3000 V200 Setup Poster

P/N 42W9064

3/12/2007

Size : 11x14 inches

Color : 2 color job = ■ Process Black (This plate must be printed in PMS Process Black C)

■ Process Magenta (This plate must be printed in PMS 1375C)

Font : IBM Fonts and Helvetica Neue Family

Material : 100 gsm gloss art paper (Use 100% recycled paper in only Japan. )

Blue line shows die-cut. DO NOT PRINT.

Please change the barcode No.

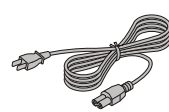
Please change the country name if the poster is printed in other than China.

## Lenovo 3000

lenovo

### Разопаковане

- Lenovo 3000 компютър
- Батериен модул
- Захранващ кабел
- Адаптер за променлив ток



### Ръководства



- Инструкции за настройката (този лист)
- Ръководство за безопасност и гаранция
- Ръководство за обслужване и отстраняване на проблеми
- Други приложения или листовки

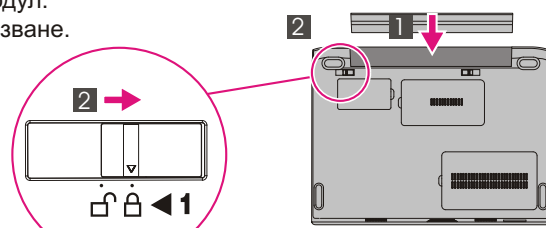
Вижте гърба за бележки относно неизброени, липсващи или повредени артикули, и диск за възстановяване.

### Начални инструкции за настройка

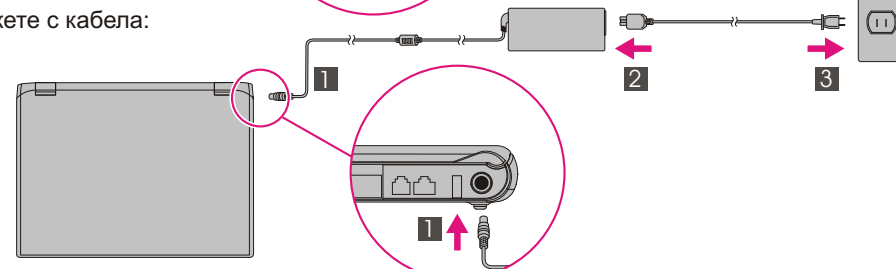


Прочетете забележките за безопасност и важните съвети в приложените ръководства, преди да използвате своя компютър.

- 1 Инсталиране на батериен модул:  
Батерията ви е готова за ползване.



- 2 Свържете с кабела:



- 3 Включете захранването:



- 4 Посочете и щракнете с чувствителната повърхност:  
Преместете през чувствителната повърхност в посоката, в която искате да преместите показалеца. Чувствителната повърхност и левият и десният бутони в долната част на клавиатурата функционират като бутони на мишка.

- 5 Конфигуриране на операционната система чрез следване на инструкциите на екрана:  
Този процес отнема няколко минути.

- 6 За по-подробна информация, натиснете бутона Lenovo CareSM:



- 1 Безжични LAN антени (главна и спомагателна)

- 1a Безжична LAN антена (трета)\*  
\*Само на определени модели.

- 2 Интегрирана камера\*  
\*Само на определени модели.

- 3 Бутон на захранване



- 4 Бутон Lenovo Care



- 5 Бутон за незабавно включване  
Стартира медийни приложения, когато компютърът ви се включва или изключва.



- 6 Бутони за сила на звука и заглушаване



- 7 Превключвател за безжично радио



- 8 Четец на пръстови отпечатащи\*  
\*Само на определени модели.

- 9 Fп клавиш  
Използва се в комбинация с други клавиши за достъпване на специални функции.



Заглушаване



Намаляване на звука



Засилване на звука



Влизане в режим на сън



Управление на безжични свързвания



Изберете схема на дисплей



Променя яркостта на дисплея



Влизане в хибернация



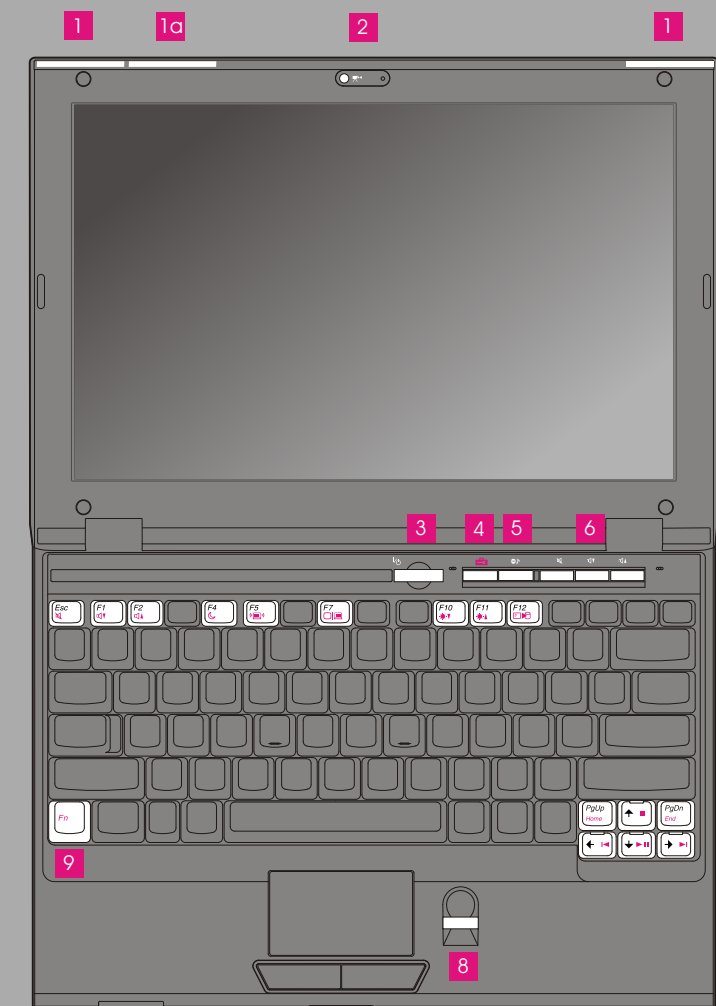
Начало



Край



Мултимедийни органи за управление



Lenovo 3000 V200 Листовка за настройка  
P/N 42W9064  
3/12/2007

Size : 11x14 inches  
Color : 2 color job = ■ Process Black (This plate must be printed in PMS Process Black C)  
■ Process Magenta (This plate must be printed in PMS 1375C)  
Font : IBM Fonts and Helvetica Neue Family  
Material : 100 gsm gloss art paper (Use 100% recycled paper in only Japan.)  
Blue line shows die-cut. DO NOT PRINT.  
Please change the barcode No.  
Please change the country name if the poster is printed in other than China.

Lenovo 3000

lenovo

За да научите повече за Lenovo технологията и други, отворете Lenovo Care чрез натискане на бутона Lenovo Care.



#### Lenovo Care

Lenovo Care ви отвежда до източник на информация и помощни средства, които да ви помогнат да настроите, разбирате, поддържате и подобрявате своя компютър.



#### Access Connections™

Access Connections ви позволява прозрачно да превключвате между кабелна и безжична среда, като автоматично управлява настройките за защита, принтери, начална страница, и други специфични за разположението настройки.



#### Presentation Director

Presentation Director помага да планирате и представяте уверено презентации, дори ако сте далече от офиса си.



#### Rescue and Recovery™

Rescue and Recovery включва набор средства за възстановяване, които да ви помогнат бързо да диагностицирате, да получите помощ и да възстановите от срывове, дори ако не можете да заредите операционната система и да се свържете с нашия екип по поддръжката.



#### Message Center

Message Center извежда съобщения, които да ви информират за полезния софтуер, който е фабрично инсталиран на компютъра ви. Message Center може също така да предостави съобщения за нови подобрения, които да поддържат компютъра Ви обновен.



#### Help Center

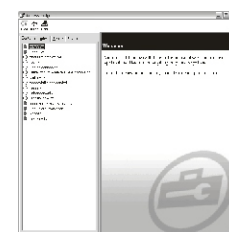
Help Center изпълнява ролята на интерфейс за ръководството на потребителя, системните средства, услуги и Lenovo Web сайтовете в Internet.

За да научите повече, натиснете бутона Lenovo Care:



### Използване на Access Help (онлайн наръчник) и включените наръчници

За да намерите подробна информация за вашия компютър, отворете Access Help, или вижте Ръководство за безопасност и гаранция или Ръководство за сервиз и отстраняване на проблеми.

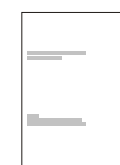


#### Access Help

Access Help е изчерпателно онлайн ръководство, което осигурява отговори на повечето от въпросите ви относно вашия компютър, помага ви да конфигурирате предварително инсталираните средства и характеристики, или разрешава

За да отворите Access Help, направете едно от следните:

- Натиснете бутона Lenovo Care. Под Quick Links в Lenovo Care, щракнете на "Access on-system help."
- Щракнете на Start, преместете показалеца на All Programs; после на Lenovo Care. Щракнете на Access Help.



#### Ръководство за безопасност и гаранция

- Важна информация за безопасност
- Работно обкръжение и други важни забележки
- Гаранционна информация



#### Ръководство за обслужване и отстраняване на проблеми

- Въведение в други източници на информация
- Важни съвети как да се грижите за своя компютър
- Диагностика и отстраняване на проблеми
- Възможности за възстановяване
- Помощ и сервиз
- Гаранционна информация за вашия компютър

\* Допълнителни забележки за разпаковане:

- 1) Възможно е някои модели да съдържат неизброени артикули.
- 2) Ако нещо липсва или е повредено, съобщете на мястото на покупката.
- 3) Всичко за възстановяване на фабрично инсталираните файлове и приложения е на твърдия ви диск, премахвайки нуждата от диск за възстановяване. За повече информация, вижте "Опции за възстановяване" в Ръководството за обслужване и отстраняване на проблеми.

© Copyright Lenovo 2007.  
Всички права запазени.

Следните термини са търговски марки на Lenovo в САЩ, в други страни, или и двете:

Lenovo  
Lenovo Care  
Access Connections  
Rescue and Recovery

Printed in China

