

Lenovo 3000 V200 Setup Poster

P/N 42W9066

3/12/2007

Size : 11x14 inches

Color : 2 color job = ■ Process Black (This plate must be printed in PMS Process Black C)

■ Process Magenta (This plate must be printed in PMS 1375C)

Font : IBM Fonts and Helvetica Neue Family

Material : 100 gsm gloss art paper (Use 100% recycled paper in only Japan.)

Blue line shows die-cut. DO NOT PRINT.

Please change the barcode No.

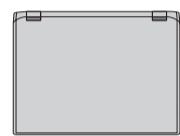
Please change the country name if the poster is printed in other than China.

Lenovo 3000

lenovo

Vybalte:

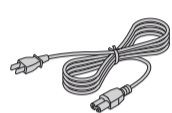
Počítač Lenovo 3000



Baterie



Napájecí šňůra



Napájecí zdroj (~)



Příručky



- Návod k nastavení (tento dokument).
- Bezpečnostní pokyny a informace o záruce.
- Příručka pro základní servis a odstraňování problémů.
- Další dodatky a pokyny.

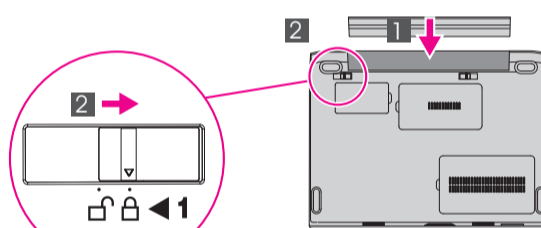
Na zadní straně naleznete poznámky o neuvedených, chybějících nebo poškozených položkách a o disku CD pro obnovu.

Návod k nastavení

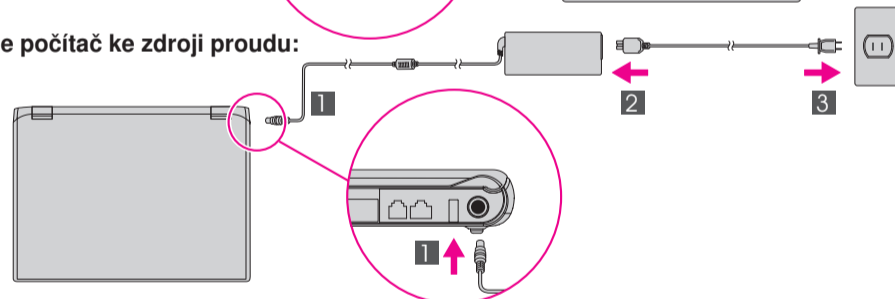


Před použitím počítače si přečtěte bezpečnostní instrukce a důležité rady v dokumentaci.

- 1** Instalujte baterii:
Baterie je připravená k použití.



- 2** Připojte počítač ke zdroji proudu:



- 3** Zapněte počítač:



- 4** Dotyková ploška touch pad slouží pro pohyb kurzoru po obrazovce:
Posunutím prstu přes dotykovou plošku v požadovaném směru posunete ukazatel.
Dotyková ploška a levé a pravé tlačítko na dolní části klávesnice fungují jako tlačítka myši.

- 5** Operační systém nastavte podle pokynů na obrazovce:
Proces může trvat několik minut.

- 6** Podrobnější informace získáte, klepnete-li na tlačítko Lenovo CareSM:



- 1** Bezdrtové antény pro lokální síť (hlavní a přídatná)

- 1a** Bezdrtová anténa pro lokální síť (třetí)*
* Týká se jen některých modelů.

- 2** Integrovaná kamera*
* Týká se jen některých modelů.

- 3** Tlačítko vypínače



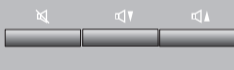
- 4** Tlačítko Lenovo Care



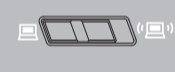
- 5** Tlačítko Instant on
Mediaální aplikace můžete spouštět, když je počítač zapnutý nebo vypnutý.



- 6** Tlačítka ovládání hlasitosti



- 7** Vypínač bezdrátové sítě



- 8** Snímač otisku prstu*
* Týká se jen některých modelů.

- 9** Klávesa Fn
Použijte spolu s ostatními klávesami pro vyvolání speciálních funkcí.

| | | | | |
|--|------------------------------|--|--|-----------------------------|
| | Vypnutí zvuku | | | Změna jasu obrazovky |
| | Snížení hlasitosti | | | Přechod do režimu hibernace |
| | Zvýšení hlasitosti | | | Klávesa Home |
| | Přechod do spánkového režimu | | | Klávesa End |
| | Správa bezdrátových spojení | | | Ovládání multimédií |
| | Volba schématu zobrazení | | | |

P/N:42W9066

Lenovo 3000 V200 Setup Poster

P/N 42W9066

3/12/2007

Size : 11x14 inches

Color : 2 color job = ■ Process Black (This plate must be printed in PMS Process Black C)

■ Process Magenta (This plate must be printed in PMS 1375C)

Font : IBM Fonts and Helvetica Neue Family

Material : 100 gsm gloss art paper (Use 100% recycled paper in only Japan.)

Blue line shows die-cut. DO NOT PRINT.

Please change the barcode No.

Please change the country name if the poster is printed in other than China.

Lenovo 3000

Více informací o technologiích Lenovo a dalších tématech naleznete v systému Lenovo Care. Stačí stisknout tlačítko Lenovo.



Lenovo Care

Lenovo Care vám poskytuje velké množství informací a nástrojů pro nastavení, údržbu a rozšíření počítače a pomáhá vám počítači porozumět.



Access Connections™

Access Connections umožňuje snadné přecházení mezi kabelovými a bezdrátovými sítěmi a automaticky spravuje nastavení bezpečnosti, tiskáren, domovské stránky a dalších údajů závislých na umístění.



Presentation Director

Presentation Director umožňuje připravit a předvádět prezentace, i když nejste ve své kanceláři.



Rescue and Recovery™

Rescue and Recovery obsahuje sadu nástrojů, které pomáhají při diagnostice, získání nápovědy a zotavení po selhání systému, i když nelze zavést operační systém a nemůžete se obrátit na pracovníky podpory.



Message Center

Message Center zobrazuje informace o užitečných programech, které byly na počítač předinstalovány. Message Center také poskytuje informace o nových aktualizacích, které udržují počítač v aktuálním stavu.



Help Center

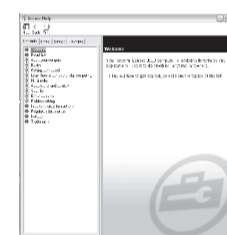
Systém nápovědy Help Center funguje jako rozhraní, jehož prostřednictvím získáte přístup k uživatelské příručce, systémovým nástrojům, službám a webovým stránkám Lenovo na Internetu.

Více se dovíte po stisknutí tlačítka Lenovo Care:



Použití systému nápovědy Access Help (online příručky) a dodaných příruček

Podrobné informace o počítači naleznete v systému nápovědy Access Help, v Bezpečnostních instrukcích a informacích o záruce a v Příručce pro základní servis a odstraňování problémů.



Access Help

Access Help je obsáhlý systém nápovědy, který poskytuje odpovědi na většinu otázek o vašem počítači a pomáhá s nastavením již instalovaných programů a nástrojů a řešením problémů.

Systém nápovědy Access Help spustíte jedním z následujících kroků:

- Stiskněte tlačítko Lenovo Care. V části Quick Links systému Lenovo Care klepněte na "Access on-system help."
- Klepněte na Start, přesuňte ukazatel na Všechny Programy a na Lenovo Care. Klepněte na Access Help.



Bezpečnostní pokyny a informace o záruce

- důležité bezpečnostní instrukce
- důležité upozornění týkající se provozního prostředí a jiné
- informace o záruce



Příručka pro základní servis a odstraňování problémů

- úvod do jiných zdrojů informací
- důležité tipy pro údržbu počítače
- diagnostika a odstraňování problémů
- volby obnovy
- nápověda a servis
- informace o záruce pro počítač

* Další poznámky

- 1) Některé modely mohou obsahovat neuvedené položky.
- 2) Pokud některá položka chybí, obraťte se na svého prodejce.
- 3) Všechny soubory nutné pro obnovu obsahu disku z výroby jsou obsaženy na zvláštní oblasti disku, čímž odpadá nutnost používat disk CD pro obnovu. Další informace naleznete v části "Možnosti obnovy" v příručce pro základní servis a odstraňování problémů.

© Copyright Lenovo 2007.
Všechna práva vyhrazena.

Následující termíny jsou ochrannými známkami společnosti Lenovo v USA a případně v dalších jiných zemích:

Lenovo
Lenovo Care
Access Connections
Rescue and Recovery

Printed in China

For Barcode Position Only