

Lenovo 3000 V200 Setup Poster

P/N 42W9073

3/12/2007

Size : 11x14 inches

Color : 2 color job = ■ Process Black (This plate must be printed in PMS Process Black C)

■ Process Magenta (This plate must be printed in PMS 1375C)

Font : IBM Fonts and Helvetica Neue Family

Material : 100 gsm gloss art paper (Use 100% recycled paper in only Japan.)

Blue line shows die-cut. DO NOT PRINT.

Please change the barcode No.

Please change the country name if the poster is printed in other than China.

Lenovo 3000

Disimballaggio

- Computer Lenovo 3000
 - Batteria
 - Cavo di alimentazione
 - Adattatore CA
 - Manuali
- Istruzioni di installazione (questo foglio)
- Guida sulla sicurezza e sulla garanzia
- Guida all'assistenza e alla risoluzione dei problemi
- Altre pubblicazioni e volantini

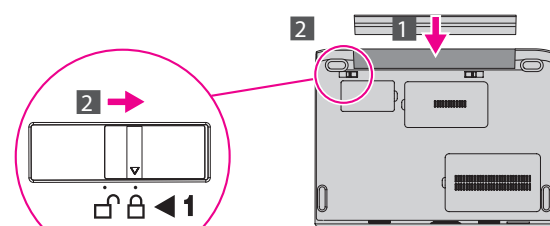
Vedere il retro per parti non elencate, mancanti, danneggiate o per il CD di ripristino.

Istruzioni iniziali di installazione

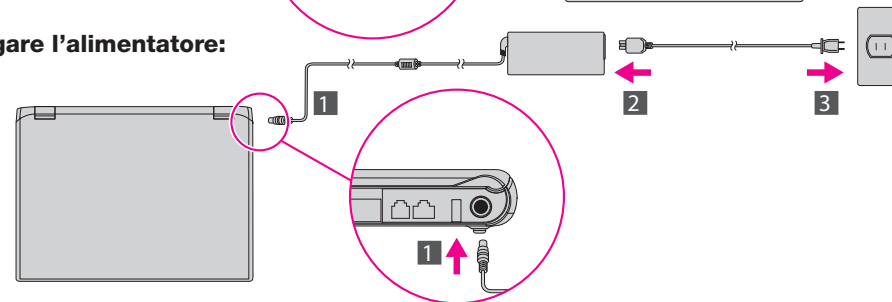


Prima di utilizzare il computer, leggere le note sulla sicurezza e i suggerimenti più importanti inclusi nei manuali.

- 1** **Installare la batteria:**
La batteria è pronta per l'uso.



- 2** **Collegare l'alimentatore:**



- 3** **Accendere il computer:**



- 4** **Puntare e fare clic con il sistema di puntamento touch pad:**
Spostarsi attraverso il touch pad nella direzione desiderata per spostare il puntatore. I pulsanti destro e sinistro sotto la barra spaziatrice ed il touch pad funzionano come i pulsanti del mouse.

- 5** **Configurare il sistema operativo secondo le istruzioni visualizzate sullo schermo:**
Questa procedura può richiedere alcuni minuti.

- 6** **Per ulteriori dettagli, premere il tasto Lenovo CareSM:**



- 1** **Antenne LAN wireless (principale e secondaria)**

- 1a** **Antenna LAN wireless (terza)***
*Solo alcuni modelli.

- 2** **Fotocamera integrata***
*Solo alcuni modelli.

- 3** **Tasto di accensione**



- 4** **Tasto Lenovo Care**



- 5** **Tasto Instant on**
Avvia applicazioni multimediali quando il computer è acceso o spento



- 6** **Tasti volume e mute**



- 7** **Interruttore radio wireless**

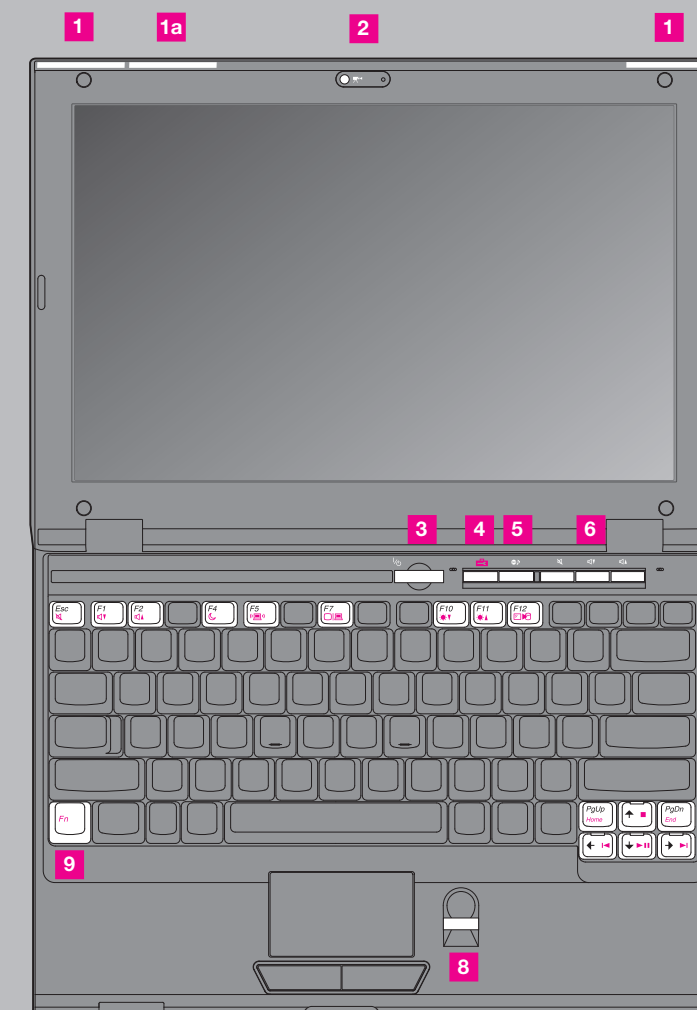


- 8** **Letture di impronte digitali***
*Solo alcuni modelli.

- 9** **Tasto Fn**

Utilizzare insieme ad altri tasti per accedere a funzioni speciali.

	Mute			Modifica luminosità dello schermo
	Diminuzione volume			Modalità sospensione
	Aumento volume			Home
	Modalità standby			Fine
	Gestione connessioni wireless			Controlli multimediali
	Gestione schema dello schermo			



Lenovo 3000 V200 Setup Poster

P/N 42W9073

3/12/2007

Size : 11x14 inches

Color : 2 color job = ■ Process Black (This plate must be printed in PMS Process Black C)
■ Process Magenta (This plate must be printed in PMS 1375C)

Font : IBM Fonts and Helvetica Neue Family

Material : 100 gsm gloss art paper (Use 100% recycled paper in only Japan.)

Blue line shows die-cut. DO NOT PRINT.

Please change the barcode No.

Please change the country name if the poster is printed in other than China.

Lenovo 3000

lenovo

Per ulteriori informazioni sulla tecnologia Lenovo ed altri argomenti, aprire Lenovo Care facendo clic sul pulsante Lenovo Care.



Lenovo Care

Lenovo Care guida l'utente ad un host di informazioni e a strumenti per installare, capire, gestire e migliorare il computer.



Access Connections™

Access Connections consente di trasformare facilmente un ambiente cablato in una rete wireless gestendo automaticamente le impostazioni di sicurezza, le stampanti, la home page e le impostazioni specifiche di altri contesti.



Presentation Director

Presentation Director consente di pianificare e fornire presentazioni in modo semplice, anche quando si è lontani dal proprio ufficio.



Rescue and Recovery™

Rescue and Recovery include una serie di strumenti utili per una rapida diagnosi e ripristino in seguito ad un arresto anomalo del sistema anche se il sistema operativo primario non può essere avviato e non fosse possibile contattare il team di supporto.



Message Center

Message Center mostra messaggi per informare l'utente sul software utile preinstallato sul computer. Message Center può anche fornire messaggi su nuovi aggiornamenti disponibili per mantenere il computer aggiornato.



Help Center

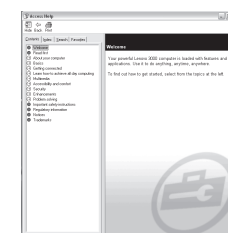
Help Center agisce come interfaccia per la guida utente, strumenti di sistema, servizi, e siti web Lenovo su Internet.

Per ulteriori informazioni, premere il tasto **Lenovo Care**:



Utilizzo del manuale online di Access Help e dei manuali inclusi

Per reperire informazioni dettagliate sul computer, aprire Access Help o consultare la Guida sulla sicurezza e sulla garanzia, oppure consultare la Guida all'assistenza e alla risoluzione dei problemi.

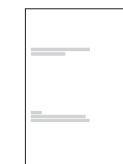


Access Help

Access Help è un esaustivo manuale online che fornisce risposte alla maggior parte delle domande sul computer, aiuta nella configurazione delle funzioni e degli strumenti preinstallati o nella risoluzione dei problemi.

Per aprire Access Help, eseguire una delle seguenti operazioni:

- Premere il tasto Lenovo Care. In Collegamenti rapidi di Lenovo Care, fare clic su "Access on-system help."
- Fare clic su Start, spostare il puntatore su Tutti i programmi, quindi su Lenovo Care. Fare clic su Access Help.



Guida sulla sicurezza e sulla garanzia

- Importanti informazioni sulla sicurezza
- Ambienti operativi e altre importanti comunicazioni
- Informazioni sulla garanzia



Guida all'assistenza e alla risoluzione dei problemi

- Introduzione ad altre risorse di informazione
- Importanti suggerimenti sulla manutenzione del computer
- Diagnostica e risoluzione dei problemi
- Opzioni di ripristino
- Supporto e assistenza
- Informazioni sulla garanzia del computer

* Note aggiuntive sul contenuto:

- 1) Alcuni modelli possono disporre di elementi non elencati.
- 2) In caso di componenti mancanti o danneggiati, rivolgersi presso il punto vendita.
- 3) Tutto il necessario per il ripristino dei file e le applicazioni preinstallate è disponibile sul disco rigido e non è pertanto necessario un disco di ripristino. Per ulteriori informazioni, consultare la sezione "Opzioni di ripristino" nella Guida all'assistenza e alla risoluzione dei problemi.

© Copyright Lenovo 2007.
Tutti i diritti riservati.

I seguenti oggetti sono marchi Lenovo negli Stati Uniti, altri paesi o entrambi:

Lenovo
Lenovo Care
Access Connections
Rescue and Recovery

Printed in China

For Barcode Position Only