

Lenovo 3000 V200 Setup Poster

P/N 42W9075

3/12/2007

Size : 11x14 inches

Color : 2 color job = ■ Process Black (This plate must be printed in PMS Process Black C)

■ Process Magenta (This plate must be printed in PMS 1375C)

Font : IBM Fonts and Helvetica Neue Family

Material : 100 gsm gloss art paper (Use 100% recycled paper in only Japan.)

Blue line shows die-cut. DO NOT PRINT.

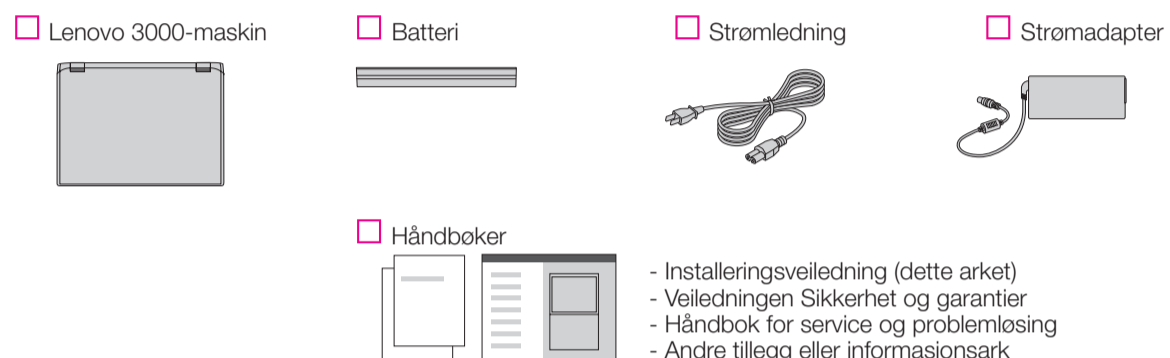
Please change the barcode No.

Please change the country name if the poster is printed in other than China.

Lenovo 3000

lenovo

Pakk ut



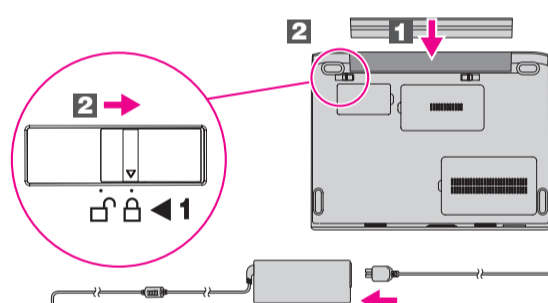
Se på baksiden for merknader om utstyr som ikke er oppført, mangler eller er ødelagt, og gjenoppretingsplate.

Installeringsveiledning

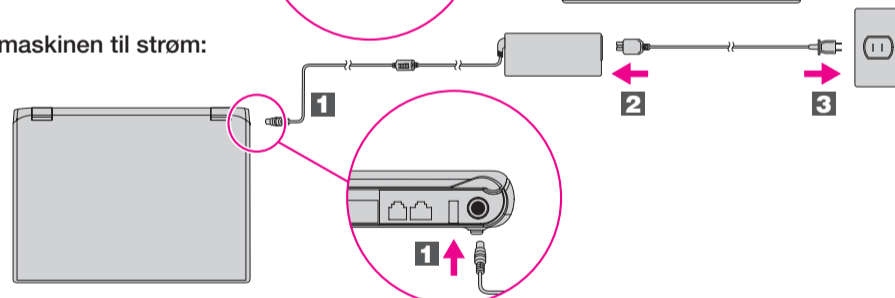


Les sikkerhetsinformasjonen og viktige tips i håndbøkene før du bruker maskinen.

- 1** Sett inn batteriet:
Batteriet er klart til bruk.



- 2** Koble maskinen til strøm:



- 3** Slå på datamaskinen:



- 4** Pek og klikk med pekeplaten:
Beveg fingeren på pekeplaten i den retningen du vil flytte pekeren. Pekeplaten og venstre og høyre knapp nederst på tastaturet, fungerer på samme måte som museknappene.

- 5** Konfigurer operativsystemet ved å følge instruksjonene på skjermen:
Denne prosessen tar flere minutter.

- 6** Klikk på Lenovo Care-knappen hvis du vil ha mer informasjon:



- 1** Trådløse antenner for lokalnett (LAN) (hoved- og tilleggsantenne)

- 1a** Antenne for trådløst lokalnett (LAN) (tredje)* *Bare enkelte modeller.

- 2** Integrert kamera*
*Bare enkelte modeller.

- 3** Strømbryter



- 4** Lenovo Care-knapp



- 5** Instant on-knapp
Start medieapplikasjoner når datamaskinen er på eller av.



- 6** Knapper for volum og lyd av



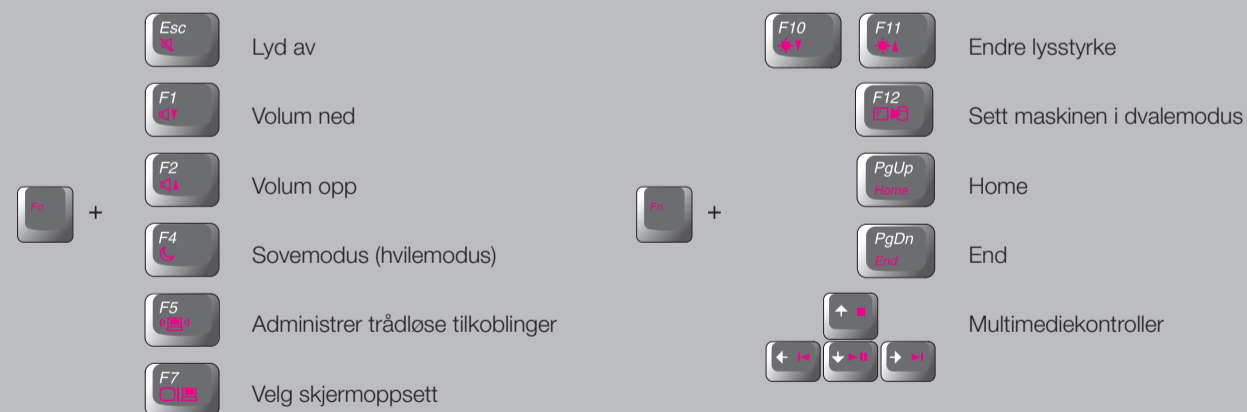
- 7** Bryter for trådløs radio



- 8** Fingeravtrykkeser*
*Bare enkelte modeller.

- 9** Fn-tast

Bruk sammen med andre taster for å aktivere spesialfunksjoner.



Lenovo 3000 V200 Setup Poster

P/N 42W9075

3/12/2007

Size : 11x14 inches

Color : 2 color job = ■ Process Black (This plate must be printed in PMS Process Black C)

■ Process Magenta (This plate must be printed in PMS 1375C)

Font : IBM Fonts and Helvetica Neue Family

Material : 100 gsm gloss art paper (Use 100% recycled paper in only Japan.)

Blue line shows die-cut. DO NOT PRINT.

Please change the barcode No.

Please change the country name if the poster is printed in other than China.

Lenovo 3000

Hvis du vil ha informasjon om Lenovo-teknologi og andre elementer, åpner du Lenovo Care ved å trykke på Lenovo Care-knappen.



Lenovo Care

Lenovo Care er din guide til en rekke informasjonskilder og verktøy som hjelper deg med å konfigurere, forstå, vedlikeholde og forbedre datamaskinen.



Access Connections

Med Access Connections kan du veksle sømløst mellom kablede og trådløse nettverk, samtidig som sikkerhetsinnstillinger, skrivere, hjemmeside og andre lokale innstillinger oppdateres automatisk.



Presentasjonsstyrer

Presentasjonsstyreren kan hjelpe deg med å planlegge og fremføre presentasjoner på en pålitelig måte, selv når du er på reise.



Rescue and Recovery

Rescue and Recovery inneholder et sett med gjenoppretingsverktøy som hjelper deg med å løse problemer, få hjelp og gjenopprette raskt fra systemkrasj, selv når det ikke er mulig å starte operativsystemet eller kontakte brukerstøtte.



Meldingssenter

Meldingssenteret viser meldinger for å informere deg om nyttig programvare som er forhåndsinstallert på maskinen. Meldingssenteret kan også vise meldinger om nye oppdateringer som finnes, slik at du kan holde maskinen din oppdatert.



Help Center

Help Center-programmet fungerer som et grensesnitt til brukerhåndboken, systemverktøy, tjenester og Lenovo-nettsteder.

Trykk på **Lenovo Care-knappen** hvis du vil lære mer:



Bruke Access Help og håndbøkene som ble levert med maskinen

Du finner mer informasjon om maskinen i hjelpen på systemet (Access Help), i veiledningen Sikkerhet og garantier eller i Håndbok for service og problemløsning.



Access Help

Access Help er en omfattende håndbok på systemet som gir svar på de fleste spørsmål om maskinen. Den inneholder informasjon om hvordan du konfigurerer forhåndsinstallerte funksjoner og verktøy, og hvordan du løser problemer. Slik åpner du Access Help:

- Trykk på Lenovo Care-knappen. Under Hurtiglinker i Lenovo Care klikker du på "Åpne hjelpen på systemet".
- Klikk på Start, flytt pekeren til Alle programmer og deretter til Lenovo Care. Klikk på Access Help.



Veiledningen Sikkerhet og garantier

- Viktig sikkerhetsinformasjon
- Driftsmiljø og andre viktige merknader
- Opplysninger om garantibetingelser



Håndbok for service og problemløsning

- Innføring i andre informasjonskilder
- Viktige tips for vedlikehold av maskinen
- Feilsøking og problemløsning
- Gjenoppretingsalternativer
- Hjelp og service
- Opplysninger om garantibetingelser for maskinen

* Flere merknader om utpakking:

- 1) Enkelte modeller kan inneholde utstyr som ikke er oppført.
- 2) Hvis noe mangler eller er ødelagt, kontakter du forhandleren.
- 3) Alt du trenger for å gjenopprette fabrikkinstallerte filer og applikasjoner, ligger på harddisken. Du trenger derfor ingen gjenoppretingsplate. Du finner mer informasjon under "Gjenoppretingsalternativer" i Håndbok for service og problemløsning.

© Copyright Lenovo 2007.
All rights reserved.

Navnene nedenfor er varemerker for Lenovo i USA og/eller andre land.

Lenovo
Lenovo Care
Access Connections
Rescue and Recovery

Printed in China

For Barcode Position Only