

# T61 Setup Poster

P/N 42W9594

3.2.2007.

Size : 11x14 inches

Color : 2 color job = ■ Process Black (This plate must be printed in PMS Process Black C)

■ Process Magenta (This plate must be printed in PMS 032cvc)

Font : IBM Fonts and Helvetica Neue Family

Material : 100 gsm gloss art paper (Use 100% recycled paper in only Japan. )

Blue line shows die-cut. DO NOT PRINT.

Please change the barcode No.

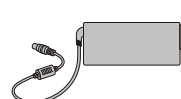
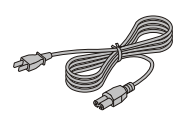
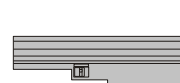
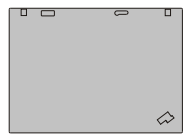
Please change the country name if the poster is printed in other than China.

## ThinkPad®



### Otpakirajte

- ThinkPad® računalo
- Baterija
- Naponska žica
- AC adaptor



- Dvije TrackPoint® kapice



- Priručnici



- Upute za Postav (ovaj list)
- Vodič za sigurnost i jamstvo
- Vodič za servis i rješavanje problema
- Drugi dodaci i letci

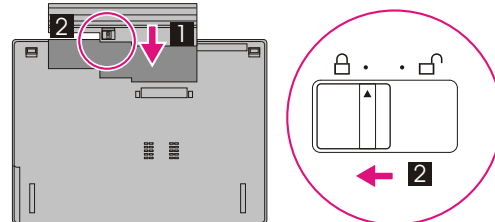
Pogledajte otraga radi napomena o nepopisanim, nedostajućim ili oštećenim stavkama i o CD-u za obnavljanje.

### Upute za početni postav

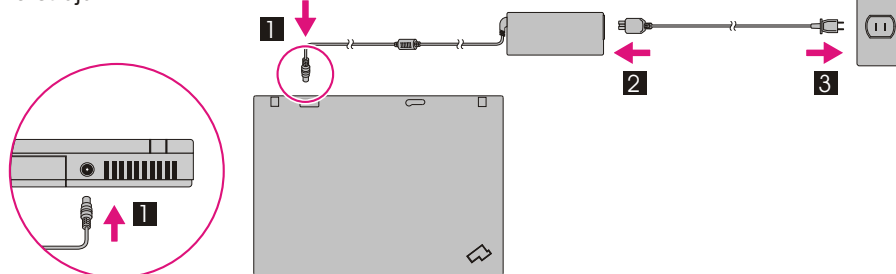


Pročitajte napomene o sigurnosti i važne savjete u priručnicima prije upotrebe vašeg računala.

- 1 Instalirajte baterijski uložak:  
Vaša baterija je spremna za upotrebu.



- 2 Spojite na struju:



- 3 Uključite napajanje:



- 4 Pokažite i kliknite s UltraNav® Multi-pointing navigacijskim sistemom:  
Pritisnite TrackPoint kapicu ili se pomaknite po dodirnoj podlozi u smjeru u kojem želite pomaknuti pointer. Lijeva i desna tipka ispod razmaknice i dodirne podloge funkcioniraju kao tipke na mišu. Neki modeli možda imaju samo TrackPoint.

- 5 Konfigurirajte Operativni sistem slijedeći upute s ekrana:  
Ovaj proces traje nekoliko minuta.

- 6 Za detaljnije informacije pritisnite ThinkVantage® tipku:

ThinkVantage



### ThinkVantage® Design

- 1 UltraConnect™ bežične LAN antene (glavna i pomoćna)

- 1a UltraConnect bežična LAN antena (treća)\*

\*Samo određeni modeli.

- 2 ThinkLight® svjetlo tipkovnice

- 3 Jednoručni zasun

- 4 UltraConnect bežična WAN antena\*

\*Samo određeni modeli.

- 5 Tipke za glasnoću i stišavanje



- 6 Prekidač za uključivanje



- 7 ThinkVantage tipka



- 8 Web pretražitelj natrag i naprijed



- 9 Čitač otiska prsta\*

\*Samo određeni modeli.

- 10 Centralni TrackPoint gumb

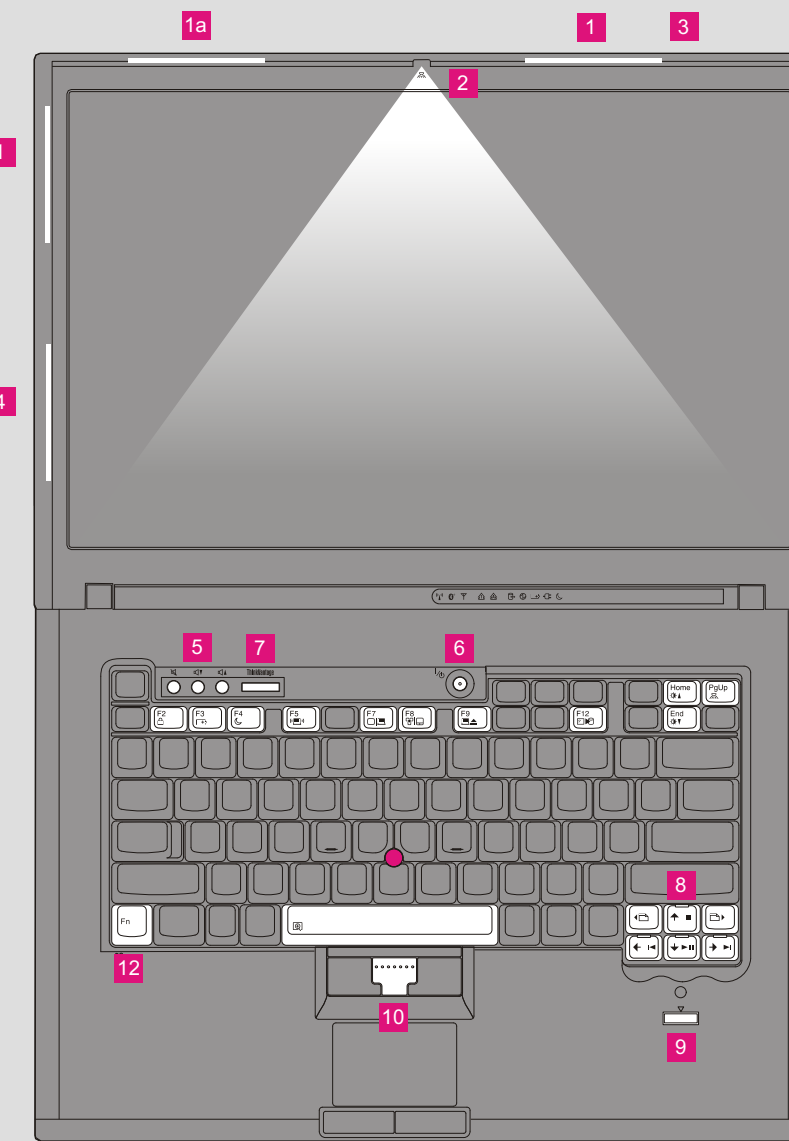
- 11 Bežični radio prekidač



- 12 Fn tipka

Upotrijebite u kombinaciji s drugim tipkama za pristup specijalnim ThinkPad funkcijama.

	Zaključavanje vašeg računala		Ulaz u zamrznutost	
	Upravljanje baterijom i napajanjem		ThinkLight on/off	
		Odlazak u mirovanje (stanje pripravnosti)		Multimedijske kontrole
		Upravljanje bežičnim vezama		Promjena sjajnosti prikaza
		Promjena postavki prikaza		Povećanje sadržaja ekrana
		Promjena postavki ulaznih uređaja		
		Upravljanje eksternim uređajima		



P/N: 42W9594

## T61 Setup Poster

P/N 42W9594

2.3.2007.

Size : 11x14 inches

Color : 2 color job = ■ Process Black (This plate must be printed in PMS Process Black C)

■ Process Magenta (This plate must be printed in PMS 032cvc)

Font : IBM Fonts and Helvetica Neue Family

Material : 100 gsm gloss art paper (Use 100% recycled paper in only Japan. )

Blue line shows die-cut. DO NOT PRINT.

Please change the barcode No.

Please change the country name if the poster is printed in other than China.

## ThinkVantage Technologies

Da bi naučili više o ThinkVantage tehnologijama i drugim stavkama, otvorite ThinkVantage Centar produktivnosti pritiskom na ThinkVantage tipku.



### Centar produktivnosti

Centar produktivnosti vas vodi do glavnih informacija i alata koji vam pomažu u postavljanju, razumijevanju, održavanju i poboljšanju vašeg ThinkPad računala.



### Access Connections™

Pristupne veze vam omogućuju da se jednostavno prebacujete između ožičenih i bežičnih okolina, uz automatsko upravljanje sigurnosnim postavkama, pisačima, početnom stranicom i drugim postavkama specifičnim za lokaciju.



### Rješenje sigurnosti klijenta (samo određeni modeli)

Ova jedinstvena kombinacija hardvera i softvera pomaže u zaštiti vaših podataka, uključujući važne sigurnosne informacije kao što su lozinke, ključevi za šifriranje i elektroničke vjerodajnice, uz istovremenu zaštitu od neovlaštenog pristupa podacima.



### Rescue and Recovery™

Rescue and Recovery sadrži skup alata za obnavljanje koji vam pomažu da brzo dijagnosticirate, dobijete pomoć i obnovite stanje nakon pada sistema, čak i ako se primarni operativni sistem ne može podići i ne možete kontaktirati vaš tim za podršku.



### System Migration Assistant™

Pomoćnik migracije sistema vam pomaže u brzom i točnoj migraciji vaših podataka i postavki na novo računalo.



### Ažuriranje sistema

Ažuriranje sistema spušta novi Lenovo softver, pogonitelje i BIOS, koji su dostupni za vaše ThinkPad računalo.

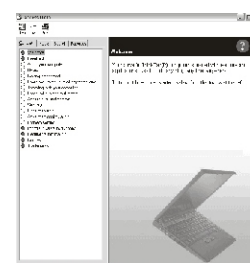
Da bi naučili više pritisnite ThinkVantage tipku:

ThinkVantage



## Upotreba Pristupa pomoći (online priručnik) i uključenih priručnika

Da bi pronašli detaljne informacije o vašem ThinkPad računalu, otvorite Pristup pomoći ili pogledajte Vodič za sigurnost i jamstvo ili Vodič za servis i rješavanje problema.

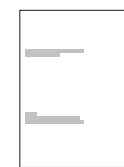


### Pristup pomoći

Pristup pomoći je opsežan online priručnik koji sadrži odgovore na većinu vaših pitanja o računalu, pomaže vam u konfiguraciji učitanih funkcija i alata ili u rješavanju problema.

Da bi otvorili Pristup pomoći napravite jedno od sljedećeg:

- Pritisnite ThinkVantage tipku. Ispod Brze veze u ThinkVantage Centru produktivnosti kliknite "Pristup priručnoj pomoći."
- Kliknite Start, pomaknite pointer na All Programs, zatim na ThinkVantage. Kliknite Pristup pomoći.



### Vodič za sigurnost i jamstvo

- Važne sigurnosne informacije
- Radna okolina i druge važne napomene
- Informacije o jamstvu



### Vodič za servis i rješavanje problema

- Uvod u druge izvore informacija
- Važni savjeti za brigu o vašem računalu
- Dijagnostika i rješavanje problema
- Opcije obnavljanja
- Pomoć i servis
- Informacije o jamstvu za vaše računalo

\* Dodatne napomene za otpakiranje:

- 1) Neki modeli možda imaju stavke koje nisu ispisane.
- 2) Ako bilo koji dio nedostaje ili je oštećen, molimo obratite se vašem mjestu kupnje.
- 3) Sve što je potrebno za obnavljanje tvornički instaliranih datoteka i aplikacija je na vašem tvrdom disku, pa više nema potrebe za CD-om za obnavljanje. Za više informacija, pogledajte "Opcije obnavljanja" u Vodiču za servis i rješavanje problema.

© Autorsko pravo Lenovo 2007.  
Sva prava pridržana.

Sljedeći pojmovi su Lenovo zaštitni znaci u Sjedinjenim Državama, drugim zemljama ili oboje:

Lenovo  
Pristupne veze  
ThinkPad  
TrackPoint  
ThinkVantage  
ThinkLight  
UltraConnect  
UltraNav  
Rescue and Recovery  
Pomoćnik migracije sistema

Printed in China

