

# T61 Setup Poster

P/N 42W9595

3/2/2007

Size : 11x14 inches

Color : 2 color job = ■ Process Black (This plate must be printed in PMS Process Black C)

■ Process Magenta (This plate must be printed in PMS 032cvc)

Font : IBM Fonts and Helvetica Neue Family

Material : 100 gsm gloss art paper (Use 100% recycled paper in only Japan. )

Blue line shows die-cut. DO NOT PRINT.

Please change the barcode No.

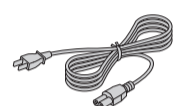
Please change the country name if the poster is printed in other than China.

## ThinkPad®



### Vybalte:

- Počítač ThinkPad®
- Baterie
- Napájecí šňůra
- Napájecí zdroj (~)



- 2 čepičky k zařízení TrackPoint®



- Příručky



- Návod k nastavení (tento dokument).
- Bezpečnostní pokyny a informace o záruce.
- Příručka pro základní servis a odstraňování problémů.
- Další dodatky a pokyny.

Na zadní straně naleznete poznámky o neuvedených, chybějících nebo poškozených položkách a o disku CD pro obnovu.

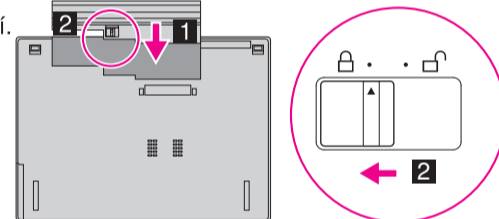
### Návod k nastavení



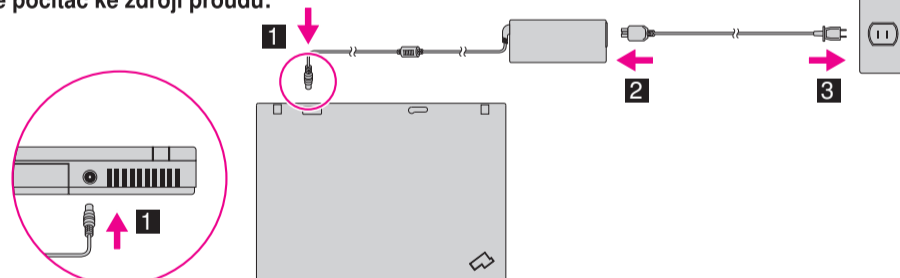
Před použitím počítače si přečtěte bezpečnostní instrukce a důležité rady v dokumentaci.

#### 1 Instalujte baterii:

Baterie je připravená k použití.



#### 2 Připojte počítač ke zdroji proudu:



#### 3 Zapněte počítač:



6

#### 4 Ukažte a klepněte pomocí navigačního systému UltraNav® Multi-pointing:

Zatlačením na kolík zařízení TrackPoint nebo posunem po dotykové plošce v požadovaném směru posunete ukazatel. Levé a pravé tlačítko pod mezerníkem a dotykovou ploškou fungují jako tlačítka myši. Některé modely mají pouze zařízení TrackPoint.

#### 5 Operační systém nastavte podle pokynů na obrazovce:

Proces může trvat několik minut.

#### 6 Podrobnější informace získáte, klepnete-li na tlačítko ThinkVantage®:



7

## ThinkVantageDesign

#### 1 Beždrátové antény UltraConnect™ pro lokální síť (hlavní a přídavná)

#### 1a Beždrátová anténa pro lokální síť UltraConnect (třetí)\*

\* Týká se jen některých modelů.

#### 2 Osvětlení klávesnice ThinkLight®

#### 3 Západa ovládaná jednou rukou

#### 4 Beždrátová anténa UltraConnect pro síť WAN\*

\* Týká se jen některých modelů.

#### 5 Tlačítka ovládní hlasitosti



#### 6 Tlačítko vypínače



#### 7 Tlačítko ThinkVantage



#### 8 Klávesy Vpřed a Zpět pro webový prohlížeč



#### 9 Snímač otisku prstu\*

\* Týká se jen některých modelů.

#### 10 Prostřední tlačítko zařízení TrackPoint

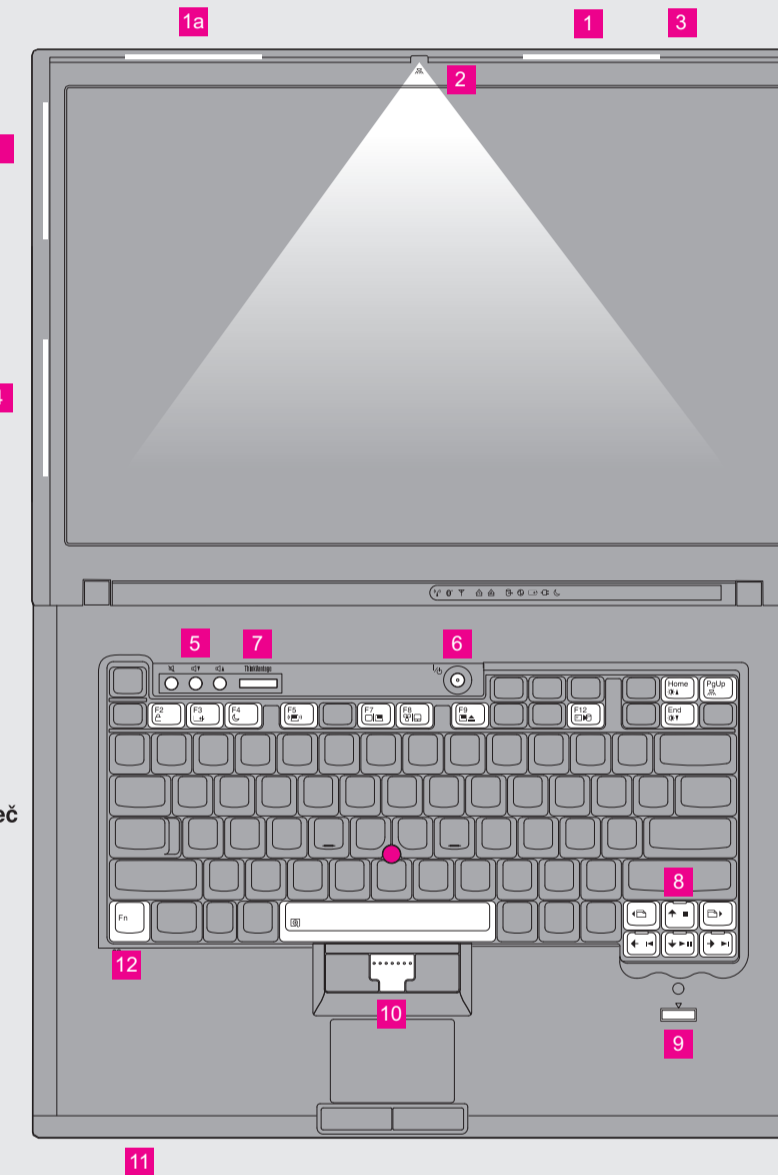
#### 11 Vypínač bezdrátové sítě



#### 12 Klávesa Fn

Použijte spolu s ostatními klávesami pro vyvolání speciálních funkcí počítače ThinkPad.

- |  |  |  |                                     |
|--|--|--|-------------------------------------|
|  | Uzamknutí počítače                           |  | Přechod do režimu hibernace         |
|  | Správa baterie a napájení                    |  | Vypnutí a zapnutí světla ThinkLight |
|  | Přejít do režimu spánku (pohotovostní režim) |  | Ovládání multimedií                 |
|  | Správa bezdrátových spojení                  |  | Změna jasu obrazovky                |
|  | Změna nastavení displeje                     |  | Zvětšení obsahu obrazovky           |
|  | Změna nastavení vstupního zařízení           |  |                                     |
|  | Správa externích zařízení                    |  |                                     |



P/N: 42W9595

## T61 Setup Poster

P/N 42W9595

3/2/2007

Size : 11x14 inches

Color : 2 color job = ■ Process Black (This plate must be printed in PMS Process Black C)

■ Process Magenta (This plate must be printed in PMS 032cvc)

Font : IBM Fonts and Helvetica Neue Family

Material : 100 gsm gloss art paper (Use 100% recycled paper in only Japan. )

Blue line shows die-cut. DO NOT PRINT.

Please change the barcode No.

Please change the country name if the poster is printed in other than China.

## ThinkVantageTechnologies

Více informací o technologiích ThinkVantage a dalších tématech naleznete v systému ThinkVantage Productivity Center. Stačí stisknout tlačítko ThinkVantage.



### Productivity Center

Productivity Center vám poskytuje velké množství informací a nástrojů pro nastavení, údržbu a rozšíření počítače ThinkPad a pro porozumění tomuto počítači.



### Access Connections™

Access Connections umožňuje snadné přecházení mezi kabelovými a bezdrátovými sítěmi a automaticky spravuje nastavení bezpečnosti, tiskáren, domovské stránky a dalších údajů závislých na umístění.



### Client Security Solution (pouze určité modely)

Tato jedinečná kombinace hardwaru a softwaru pomáhá chránit vaše data, včetně důležitých bezpečnostních údajů, jako jsou hesla, šifrovací klíče a elektronická pověření, a chrání vaše data před neoprávněným přístupem.



### Rescue and Recovery™

Rescue and Recovery obsahuje sadu nástrojů, které pomáhají při diagnostice, získání nápovědy a zotavení po selhání systému, i když nelze zavést operační systém a nemůžete se obrátit na pracovníky podpory.



### System Migration Assistant™

System Migration Assistant pomáhá rychle připravit počítač pro používání pomocí přesné migrace dat a nastavení na váš nový počítač.



### System Update

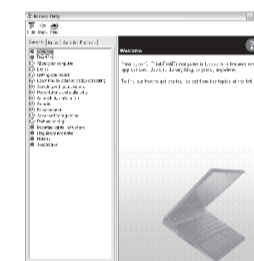
System Update stahuje nový software od Lenovo, ovladače a BIOS dostupný pro váš počítač ThinkPad.

Více se dovíte po stisknutí tlačítka ThinkVantage:



## Použití systému nápovědy Access Help (online příručky) a dodaných příruček

Podrobné informace o počítači ThinkPad naleznete v systému nápovědy Access Help, v Bezpečnostních instrukcích a informacích o záruce a v Příručce pro základní servis a odstraňování problémů.



### Access Help

Access Help je obsáhlý systém nápovědy, který poskytuje odpovědi na většinu otázek o vašem počítači a pomáhá s nastavením již instalovaných programů a nástrojů a řešením problémů.

Systém nápovědy Access Help spustíte jedním z následujících kroků:

- Stiskněte tlačítko ThinkVantage. V části Quick Links systému ThinkVantage Productivity Center klepněte na "Access on-system help."
- Klepněte na Start, přesuňte ukazatel na Všechny Programy a na ThinkVantage. Klepněte na Access Help.



### Bezpečnostní pokyny a informace o záruce

- důležité bezpečnostní instrukce
- důležitá upozornění týkající se provozního prostředí a jiné
- informace o záruce



### Příručka pro základní servis a odstraňování problémů

- úvod do jiných zdrojů informací
- důležité tipy pro údržbu počítače
- diagnostika a odstraňování problémů
- volby obnovy
- nápověda a servis
- informace o záruce pro počítač

#### \* Další poznámky

- 1) Některé modely mohou obsahovat neuvedené položky.
- 2) Pokud některá položka chybí, obraťte se na svého prodejce.
- 3) Všechny soubory nutné pro obnovu obsahu disku z výroby jsou obsaženy na zvláštní oblasti disku, čímž odpadá nutnost používat disk CD pro obnovu. Další informace naleznete v části "Možnosti obnovy" v příručce pro základní servis a odstraňování problémů.

© Copyright Lenovo 2007.  
Všechna práva vyhrazena.

Následující termíny jsou ochrannými známkami společnosti Lenovo v USA a případně v dalších jiných zemích:

Lenovo  
Access Connections  
ThinkPad  
TrackPoint  
ThinkVantage  
ThinkLight  
UltraConnect  
UltraNav  
Rescue and Recovery  
System Migration Assistant

Printed in China

For Barcode Position Only