

T61 Setup Poster

P/N 42W9599 (Greek)

3/2/2007

Size : 11x14 inches

Color : 2 color job = ■ Process Black (This plate must be printed in PMS Process Black C)

■ Process Magenta (This plate must be printed in PMS 032cvc)

Font : IBM Fonts and Helvetica Neue Family

Material : 100 gsm gloss art paper (Use 100% recycled paper in only Japan.)

Blue line shows die-cut. DO NOT PRINT.

Please change the barcode No.

Please change the country name if the poster is printed in other than China.

ThinkPad®

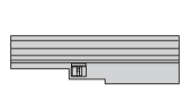


Περιεχόμενα συσκευασίας

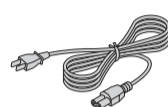
□ Υπολογιστής ThinkPad®



□ Μπαταρία



□ Καλώδιο ρεύματος



□ Μετασχηματιστής
εναλλασσόμενου
ρεύματος



□ 2 καπάκια για το κουμπί
του TrackPoint®



□ Εγχειρίδια



- Οδηγίες εγκατάστασης (το παρόν φυλλάδιο)
- Οδηγός ασφάλειας και εγγύησης
- Οδηγός συντήρησης και επίλυσης προβλημάτων
- Άλλα συμπληρωματικά έντυπα και φυλλάδια

Στην πίσω πλευρά μπορείτε να βρείτε σημειώσεις σχετικά με το δίσκο αποκατάστασης και τυχόν εξαρτήματα που δεν περιλαμβάνονται στη λίστα, λείπουν ή έχουν υποστεί φθορά.

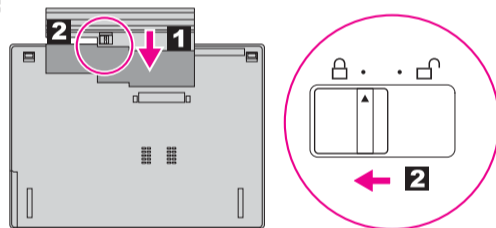
Οδηγίες αρχικής εγκατάστασης



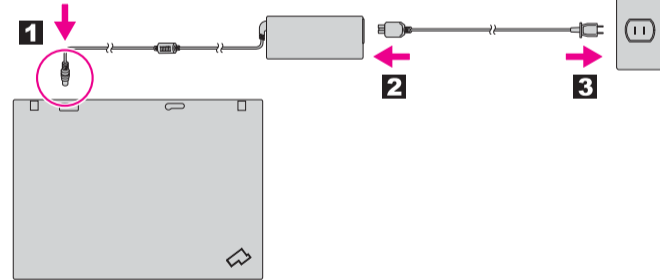
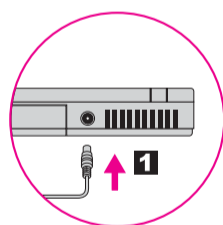
Πριν χρησιμοποιήσετε του υπολογιστή, διαβάστε τις οδηγίες ασφάλειας και τις σημαντικές συμβουλές που σας παρέχονται στα εγχειρίδια.

1 Εγκατάσταση μπαταρίας:

Η μπαταρία είναι έτοιμη για χρήση.



2 Σύνδεση στην παροχή ρεύματος:



3 Εκκίνηση του υπολογιστή:



4 Κατάδειξη και επιλογή με το σύστημα πλοήγησης UltraNav®:

Πιέστε το κουμπί του TrackPoint ή μετακινήστε το δάχτυλό σας στο πλαίσιο αφής στην κατεύθυνση προς την οποία θέλετε να μετακινήσετε το δείκτη. Το αριστερό και το δεξί πλήκτρο κάτω από το πλήκτρο διαστήματος και το πλαίσιο αφής εκτελούν τις ίδιες λειτουργίες με τα πλήκτρα του ποντικιού. Σε ορισμένα μοντέλα δεν διατίθεται πλαίσιο αφής, αλλά μόνο το TrackPoint.

5 Ρύθμιση παραμέτρων του λειτουργικού συστήματος σύμφωνα με τις οδηγίες στην οθόνη:

Η διαδικασία αυτή μπορεί να διαρκέσει αρκετή ώρα.

6 Για πιο αναλυτικές πληροφορίες, πατήστε το πλήκτρο ThinkVantage®:

ThinkVantage



ThinkVantage® Design

1 Κεραίες UltraConnect™ (κύρια και βοηθητική) για ασύρματη σύνδεση σε δίκτυο LAN

1a Κεραία UltraConnect (τρίτη) για ασύρματη σύνδεση σε δίκτυο LAN*

*Διατίθεται μόνο σε ορισμένα μοντέλα.

2 Φωτισμός πληκτρολογίου ThinkLight®

3 Μηχανισμός ασφάλισης οθόνης

4 Κεραία UltraConnect για ασύρματη σύνδεση σε δίκτυο WAN*

*Διατίθεται μόνο σε ορισμένα μοντέλα.

5 Κουμπιά ελέγχου έντασης ήχου και σίγασης



6 Διακόπτης λειτουργίας



7 Πλήκτρο ThinkVantage



8 Προηγούμενη/επόμενη ιστοσελίδα



9 Μηχανισμός ανάγνωσης δακτυλικού αποτυπώματος*

*Διατίθεται μόνο σε ορισμένα μοντέλα.

10 Κεντρικό πλήκτρο του TrackPoint



11 Διακόπτης ασύρματης ραδιοεπικοινωνίας



12 Πλήκτρο Fn

Χρησιμοποιήστε το σε συνδυασμό με άλλα πλήκτρα για την πρόσβαση σε ειδικές λειτουργίες του ThinkPad.



Κλείδωμα του υπολογιστή



Μετάβαση σε κατάσταση αδράνειας (hibernation)



Διαχείριση μπαταρίας και ενέργειας



Ενεργοποίηση/απενεργοποίηση φωτισμού ThinkLight



Μετάβαση σε κατάσταση αναμονής (standby)



Πλήκτρα ελέγχου πολυμέσων



Διαχείριση ασύρματων συνδέσεων



Αλλαγή φωτεινότητας οθόνης



Αλλαγή ρυθμίσεων οθόνης



Μεγέθυνση περιεχομένων οθόνης



Αλλαγή ρυθμίσεων συσκευών εισόδου



Διαχείριση εξωτερικών συσκευών

P/N: 42W9599

T61 Setup Poster

P/N 42W9599 (Greek)

3/2/2007

Size : 11x14 inches

Color : 2 color job =  Process Black (This plate must be printed in PMS Process Black C)

 Process Magenta (This plate must be printed in PMS 032cvc)

Font : IBM Fonts and Helvetica Neue Family

Material : 100 gsm gloss art paper (Use 100% recycled paper in only Japan.)

Blue line shows die-cut. DO NOT PRINT.

Please change the barcode No.

Please change the country name if the poster is printed in other than China.

ThinkVantage Technologies

Για να μάθετε περισσότερα για τις τεχνολογίες ThinkVantage ή για άλλα σχετικά θέματα, ανοίξτε το ThinkVantage Productivity Center πατώντας το πλήκτρο ThinkVantage.



Productivity Center

Το Productivity Center παρέχει πληροφορίες και εργαλεία που θα σας βοηθήσουν να ρυθμίσετε, να κατανοήσετε, να συντηρήσετε και να ενισχύσετε τον υπολογιστή ThinkPad.



Access Connections™

Η λειτουργία Access Connections επιτρέπει την ομαλή εναλλαγή μεταξύ ενσύρματου και ασύρματου περιβάλλοντος σύνδεσης και διαχειρίζεται αυτόματα τις ρυθμίσεις ασφάλειας, τους εκτυπωτές, τις επιλογές για την αρχική σελίδα και άλλες ρυθμίσεις που σχετίζονται με τη θέση του υπολογιστή.



Client Security Solution (σε ορισμένα μοντέλα μόνο)

Αυτός ο μοναδικός συνδυασμός λογισμικού και υλικού εξοπλισμού προστατεύει τα δεδομένα σας και τις κρίσιμες πληροφορίες ασφάλειας (κωδικοί πρόσβασης, κλειδιά κρυπτογράφησης και ηλεκτρονικά στοιχεία ταυτότητας), ενώ αποτρέπει τη μη εξουσιοδοτημένη πρόσβαση σε αυτά.



Rescue and Recovery™

Η λειτουργία Rescue and Recovery προσφέρει ένα σύνολο εργαλείων διάγνωσης προβλημάτων, λήψης βοήθειας και αποκατάστασης του συστήματος σε περίπτωση βλάβης, ακόμη και όταν δεν είναι δυνατή η φόρτωση του λειτουργικού συστήματος ή η επικοινωνία με το τμήμα υποστήριξης.



System Migration Assistant™

Η λειτουργία System Migration Assistant σας παρέχει βοήθεια στη γρήγορη και ακριβή μεταφορά των δεδομένων και των ρυθμίσεών σας στον νέο υπολογιστή.



System Update

Η λειτουργία System Update επιτρέπει τη μεταφόρτωση νέου λογισμικού Lenovo, προγραμμάτων οδήγησης και κώδικα BIOS στον υπολογιστή ThinkPad σας.

ThinkVantage

Για να μάθετε περισσότερα, πατήστε το πλήκτρο ThinkVantage:



Χρήση του Access Help (ηλεκτρονικό εγχειρίδιο) και των παρεχόμενων εγχειριδίων

Για πιο αναλυτικές πληροφορίες σχετικά με τον υπολογιστή ThinkPad, ανοίξτε το AccessHelp ή ανατρέξτε στα εγχειρίδια "Οδηγός ασφάλειας και εγγύησης" και "Οδηγός συντήρησης και επίλυσης προβλημάτων".



Access Help

Το Access Help είναι ένα ηλεκτρονικό εγχειρίδιο που παρέχει απαντήσεις στις περισσότερες ερωτήσεις σχετικά με τη χρήση του υπολογιστή σας. Επιπλέον σας βοηθά να ρυθμίσετε τις προεγκατεστημένες λειτουργίες και τα εργαλεία, καθώς και να επιλύσετε διάφορα προβλήματα.

Για να ανοίξετε το Access Help, κάντε ένα από τα ακόλουθα:

- Πατήστε το πλήκτρο ThinkVantage. Στην ενότητα Quick Links στο ThinkVantage Productivity Center, επιλέξτε "Access on-system help."
- Επιλέξτε Έναρξη (Start), Όλα τα προγράμματα (All Programs) και στη συνέχεια επιλέξτε ThinkVantage. Επιλέξτε Access Help.



Οδηγός ασφάλειας και εγγύησης

- Σημαντικές πληροφορίες για την ασφάλεια
- Πληροφορίες για το περιβάλλον λειτουργίας και άλλες σημαντικές παρατηρήσεις
- Πληροφορίες εγγύησης



Οδηγός συντήρησης και επίλυσης προβλημάτων

- Εισαγωγή στη χρήση άλλων πηγών πληροφοριών
- Σημαντικές συμβουλές για τη φροντίδα του υπολογιστή σας
- Διάγνωση και επίλυση προβλημάτων
- Επιλογές αποκατάστασης
- Βοήθεια και υπηρεσίες
- Πληροφορίες εγγύησης για τον υπολογιστή σας

* Πρόσθετες σημειώσεις για την αποσυσκευασία:

- 1) Ορισμένα μοντέλα μπορεί να περιέχουν εξαρτήματα που δεν περιλαμβάνονται στη λίστα.
- 2) Εάν κάποιο εξάρτημα λείπει ή έχει υποστεί φθορά, επικοινωνήστε με το κατάστημα όπου αγοράσατε τον υπολογιστή.
- 3) Ό,τι χρειάζεστε για την αποκατάσταση των προεγκατεστημένων αρχείων και εφαρμογών βρίσκεται ήδη στο σκληρό σας δίσκο, γεγονός που καθιστά περιττή τη χρήση ενός δίσκου αποκατάστασης. Για περισσότερες πληροφορίες, ανατρέξτε στην ενότητα "Επιλογές αποκατάστασης" του Οδηγού συντήρησης και επίλυσης προβλημάτων.

© Copyright Lenovo 2007.
Με την επιφύλαξη παντός δικαιώματος.

Οι ακόλουθοι όροι είναι εμπορικά σήματα της Lenovo στις Ηνωμένες Πολιτείες ή/και σε άλλες χώρες:

Lenovo
Access Connections
ThinkPad
TrackPoint
ThinkVantage
ThinkLight
UltraConnect
UltraNav
Rescue and Recovery
System Migration Assistant

Printed in China

