

T61 Setup Poster

P/N 42W9601

3/2/2007

Size : 11x14 inches

Color : 2 color job = ■ Process Black (This plate must be printed in PMS Process Black C)

■ Process Magenta (This plate must be printed in PMS 032cvc)

Font : IBM Fonts and Helvetica Neue Family

Material : 100 gsm gloss art paper (Use 100% recycled paper in only Japan.)

Blue line shows die-cut. DO NOT PRINT.

Please change the barcode No.

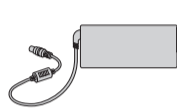
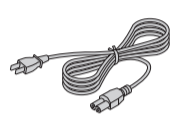
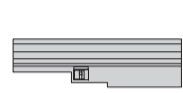
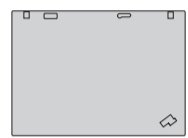
Please change the country name if the poster is printed in other than China.

ThinkPad®

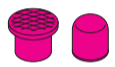


Kicsomagolás

- ThinkPad® számítógép □ Akkumulátor □ Tápkábel □ AC adapter



- 2 TrackPoint® sapka



- Kézikönyvek



- Telepítési útmutató (ez a lap)
- Biztonsági és jótállási kézikönyv
- Üzemeltetési és hibajavítási kézikönyv
- Egyéb kiegészítők és szórólapok

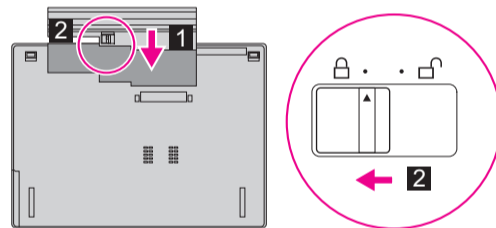
A hátoldalon talál megjegyzést a fel nem sorolt, a hiányzó vagy a sérült elemekről és a helyreállítási lemezről.

Kezdeti beállítási utasítások

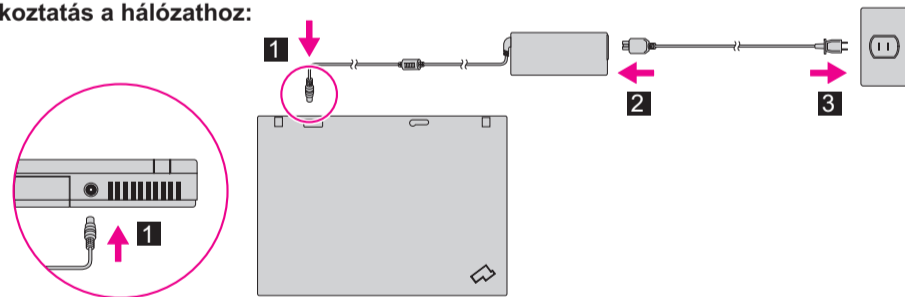


A számítógép használatba vétele előtt olvassa el a biztonsági előírásokat és a fontos tanácsokat a mellékelt kézikönyvekben.

- 1** Akkumulátor csomag telepítése:
Az akkumulátor használatra kész.



- 2** Csatlakoztatás a hálózathoz:



- 3** Tápfeszültség bekapcsolása:



- 4** Mutatás és kattintás az UltraNav® többmutatós navigációs rendszerben:
Nyomja meg a TrackPoint sapkát vagy mozgassa az érintő egeret abba az irányba, amerre mozgatni kívánja a mutatót. A bal és jobb gombok a léptető billentyű alatt, valamint az érintőfelület egérgombokként működnek. Egyes modelleken csak TrackPoint található.

- 5** Operációs rendszer beállítása a képernyőn megjelenő utasítások szerint:
A folyamat több percet vesz igénybe.

- 6** További részletekért nyomja meg a ThinkVantage® gombot:

ThinkVantage



ThinkVantage® Design

- 1** UltraConnect™ rádiós LAN antennák (fő és kiegészítő)

- 1a** UltraConnect rádiós LAN antenna (harmadik)*
*Csak bizonyos modelleknél.

- 2** ThinkLight® billentyűzet világítás

- 3** Egykezes rögzítő

- 4** UltraConnect rádiós WAN antenna*
*Csak bizonyos modelleknél.

- 5** Hangerő és elnyomás gombok



- 6** Tápfeszültség nyomógomb



- 7** ThinkVantage gomb



- 8** Web böngésző vissza és előre



- 9** Ujjlenyomat olvasó*

*Csak bizonyos modelleknél.

- 10** TrackPoint központi gomb

- 11** Rádiós vezérlés



- 12** Fn gomb

Más billentyűkkel kombinálva speciális ThinkPad funkciók elérésére

F2 Számítógép zárolása

F12 Belépés hibernált módba

F3 Akkumulátor & tápellátás kezelése

FgUp ThinkLight be/ki

F4 Belépés alvó üzemmódba (készenlét)

F5 Rádiós kapcsolatok kezelése

Fn + [Multimedia] Multimédia kezelőszervek

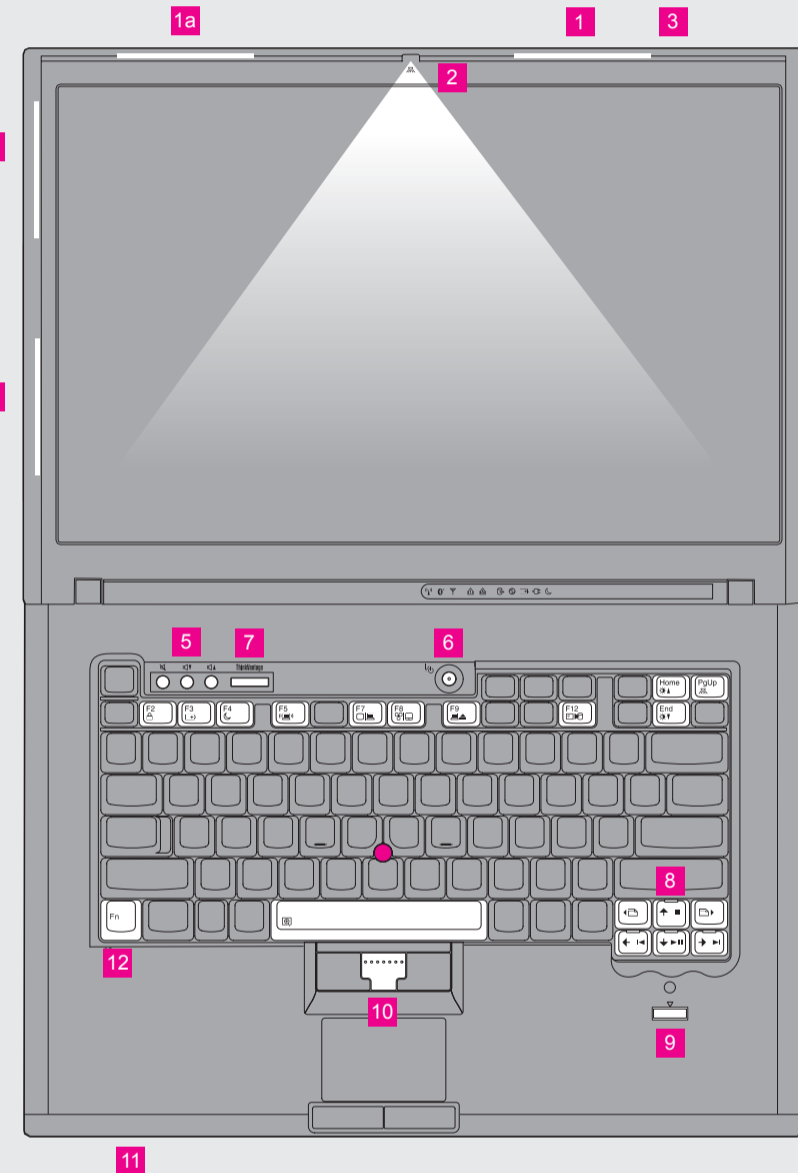
F7 Megjelenítő beállításainak módosítása

Home Képernyő fényerejének változtatása

F8 Beviteli eszközök beállításainak módosítása

End Képernyő tartalmának nagyítása

F9 Külső eszközök kezelése



P/N: 42W9601

T61 Setup Poster

P/N 42W9601

3/2/2007

Size : 11x14 inches

Color : 2 color job = ■ Process Black (This plate must be printed in PMS Process Black C)

■ Process Magenta (This plate must be printed in PMS 032cvc)

Font : IBM Fonts and Helvetica Neue Family

Material : 100 gsm gloss art paper (Use 100% recycled paper in only Japan.)

Blue line shows die-cut. DO NOT PRINT.

Please change the barcode No.

Please change the country name if the poster is printed in other than China.

ThinkVantage Technologies

A ThinkVantage technológia és egyéb kérdések tanulmányozásához nyissa meg a ThinkVantage Productivity Centert a ThinkVantage gomb megnyomásával.



Productivity Center

Az Üzemeltetési központ az információk és eszközök házigazdjaként végigvezeti a felhasználót a ThinkPad számítógép beállításán, tanulmányozásán, karbantartásán és továbbfejlesztésén.



Access Connections™

Az Access Connections lehetővé teszi az észrevétlen átkapcsolást a vezetékes és a vezeték nélküli környezetek között, miközben automatikusan irányítja a biztonsági beállításokat, nyomtatókat, honlapokat és egyéb helyfüggő beállításokat.



Client Security Solution (csak bizonyos modelleknél)

Ez az egyedi hardver-szoftver kombináció elősegíti az adatok védelmét, beleértve az életfontosságú biztonsági információkat is, mint például a jelszavakat, titkosítási kulcsokat, elektronikus igazolásokat, miközben segíti az adatok jogosulatlan elérése elleni védelmet is.



Rescue and Recovery™

A Rescue and Recovery funkció olyan helyreállító eszközöket tartalmaz, amelyek segítséget nyújtanak a sérült rendszer diagnosztizálásában és helyreállításában, még akkor is, ha az elsődleges operációs rendszer nem tölthető be, Ön pedig nem tud kapcsolatba lépni a támogató csapattal.



System Migration Assistant™

A Rendszer áttelepítési segéd elősegíti az indulást és az üzemszerű futást az adatok és a beállítások gyors és pontos áttelepítésével az új számítógépre.



System Update

A Rendszer frissítés funkció letölti az adott ThinkPad számítógéphez rendelkezésre álló új Lenovo szoftvert, illesztő- és BIOS programot.

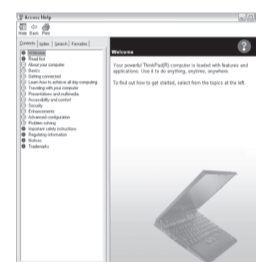
ThinkVantage

További tanulmányozás céljából nyomja meg a ThinkVantage gombot:



Access Help (online kézikönyv) és mellékelt dokumentumok használata

A ThinkPad számítógépről részletes tájékoztatást talál a Biztonsági és jótállási kézikönyvben, az Üzemeltetési és hibajavítási kézikönyvben, illetve az Access Helpben.



Access Help

Az Access Help széleskörű online kézikönyv, amely választ ad a számítógéppel kapcsolatban felmerülő kérdések többségére, valamint segítséget nyújt az előre telepített jellemzők és eszközök konfigurálásához, illetve a hibák megoldásához.

Az Access Help megnyitásához tegye az alábbiak egyikét:

- Nyomja meg a ThinkVantage gombot. A ThinkVantage Productivity Centerben a Quick Links alatt kattintson az "Access on-system help" elemre.
- Kattintson a Start gombra, menjen a Minden program, majd a ThinkVantage menüpontra. Kattintson az Access Helpre.



Biztonsági és jótállási kézikönyv

- Fontos biztonsági információk
- Működési környezet és egyéb fontos megjegyzések
- Jótállási tájékoztatás



Üzemeltetési és hibajavítási kézikönyv

- Egyéb információforrások ismertetése
- Fontos tanácsok a számítógép megóvásához
- Diagnosztika és hibaelhárítás
- Helyreállítási lehetőségek
- Segítség és szerviz
- Számítógépre vonatkozó jótállási tájékoztatás

* További kicsomagolási megjegyzések:

- 1) Egyes modellek tartalmazhatnak fel nem sorolt elemeket.
- 2) Ha valamilyen tétel hiányzik vagy sérült, vegye fel a kapcsolatot a szállítóval.
- 3) A gyárilag telepített fájlok és alkalmazások helyreállítása a merevlemezen nem igényli a helyreállítási lemezt. További tájékoztatást kaphat az Üzemeltetési és hibajavítási kézikönyv "Helyreállítási lehetőségek" című részében.

© Copyright Lenovo 2007.
Minden jog fenntartva.

A következő kifejezések a Lenovo védjegyei az Egyesült Államokban és/vagy más országokban:

Lenovo
Access Connections
ThinkPad
TrackPoint
ThinkVantage
ThinkLight
UltraConnect
UltraNav
Rescue and Recovery
System Migration Assistant

Printed in China

For Barcode Position Only