

Lenovo 3000 N200 14.1-inch Setup Poster

P/N 42W9736

8/3/2007

Size : 11x14 inches

Color : 2 color job = ■ Process Black (This plate must be printed in PMS Process Black C)
■ Process Magenta (This plate must be printed in PMS 1375C)

Font : IBM Fonts and Helvetica Neue Family

Material : 100 gsm gloss art paper (Use 100% recycled paper in only Japan.)

Blue line shows die-cut. DO NOT PRINT.

Please change the barcode No.

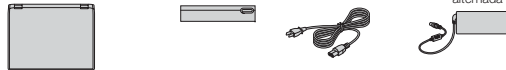
Please change the country name if the poster is printed in other than China.

Lenovo 3000

lenovo

Remova os itens da embalagem

- Computador Lenovo 3000 Pacote de bateria Cabo de alimentação Adaptador de corrente alternada



Manuais



- Instruções de Instalação (esta folha)
- Guia de Segurança e Garantia
- Guia de Serviços e Resolução de Problemas
- Outros Suplementos ou Flyers

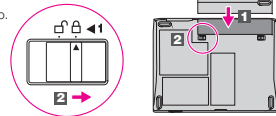
Consulte o verso para obter notas sobre itens não listados, ausentes ou danificados e sobre o disco de recuperação.

Instruções Iniciais de Instalação

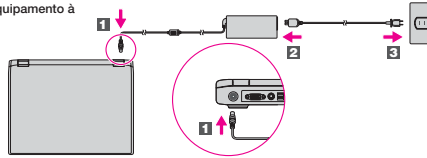


Leia os avisos de segurança e dicas importantes nos manuais incluídos antes de utilizar o computador.

- 1** Instale o pacote de bateria:
Sua bateria está pronta para utilização.



- 2** Conecte o equipamento à alimentação:



- 3** Ligue o equipamento:



- 4** Aponte e clique utilizando o touch pad:
Mova através do touch pad na direção na qual deseja mover o ponteiro. O touch pad e os botões direito e esquerdo na parte inferior do teclado funcionam como botões do mouse.

- 5** Configure o Sistema Operacional conforme as instruções na tela:
Este processo demora um pouco.

- 6** Para obter informações mais detalhadas, pressione o botão Lenovo CareSM:



1 Câmera integrada*

*Apenas para modelos específicos.

2 Antenas LAN Wireless (principal e auxiliar)

2a Antena LAN Wireless (terceira)*

*Apenas para modelos específicos.

3 Trava única

4 Botões de volume e silenciar



5 Botão liga/desliga



6 Botão Lenovo Care



7 Computador de rádio wireless



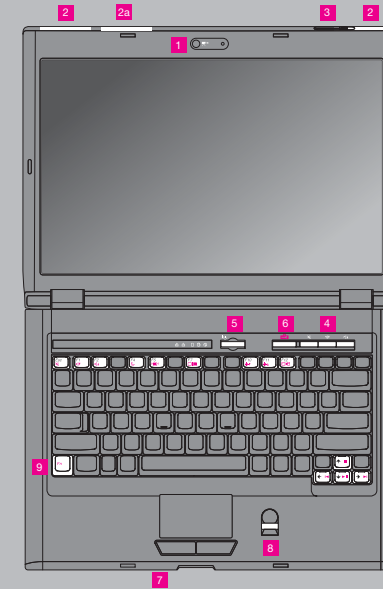
8 Leitor de impressão digital*

*Apenas para modelos específicos.

9 Tecla Fn

Utilize em conjunto com outras teclas para acessar recursos especiais.

	Silenciar			Alterar brilho do vídeo
	Diminuir Volume			Entrar no modo de hibernação
	Aumentar Volume			Início
	Entrar em suspensão			Fim
	Gerenciar conexões wireless			Controles multimídia
	Escolha o esquema de exibição			



P/N:42W9736

Lenovo 3000 N200 14.1-inch Setup Poster

P/N 42W9736

8/3/2007

Size : 11x14 inches

Color : 2 color job =  Process Black (This plate must be printed in PMS Process Black C)

 Process Magenta (This plate must be printed in PMS 1375C)

Font : IBM Fonts and Helvetica Neue Family

Material : 100 gsm gloss art paper (Use 100% recycled paper in only Japan.)

Blue line shows die-cut. DO NOT PRINT.

Please change the barcode No.

Please change the country name if the poster is printed in other than China.

Lenovo 3000



Para obter mais informações sobre as tecnologias Lenovo e outros itens, abra o Lenovo Care pressionando o botão Lenovo Care.



Lenovo Care

O Lenovo Care o leva a uma grande quantidade de informações e ferramentas para ajudá-lo a configurar, compreender, manter e aprimorar seu computador.



Access Connections™

O Access Connections permite alternar sem dificuldades entre os ambientes com conexão física e wireless, gerenciando automaticamente as configurações de segurança, impressoras, página inicial e outras configurações específicas de local.



Presentation Director

O Presentation Director o ajuda a planejar e fazer apresentações com confiança, mesmo quando estiver fora do escritório.



Rescue and Recovery™

O Rescue and Recovery inclui um conjunto de ferramentas de recuperação para ajudá-lo a diagnosticar, obter ajuda e recuperar-se rapidamente de falhas do sistema, mesmo que o sistema operacional principal não seja inicializado e você não consiga entrar em contato com sua equipe de suporte.



Message Center

O Message Center exibe mensagens para informá-lo sobre o software útil pré-instalado no computador. O Message Center também pode fornecer mensagens sobre novas atualizações disponíveis para manter seu computador atualizado.



Help Center

O Help Center atua como a interface do guia do usuário, das ferramentas do sistema, dos serviços e dos Web sites da Lenovo na Internet.

Para saber mais, pressione o botão  Lenovo Care:

Utilizando a Ajuda de Acesso (manual on-line) e os manuais incluídos

Para localizar informações detalhadas sobre seu computador, abra a Ajuda de Acesso ou consulte o Guia de Segurança e Garantia ou o Guia de Serviços e Resolução de Problemas.



Ajuda de Acesso

A Ajuda de Acesso é um manual on-line abrangente que fornece respostas para a maioria das suas dúvidas sobre seu computador, o ajuda a configurar recursos e ferramentas pré-instalados ou a resolver problemas.

Para abrir a Ajuda de Acesso, faça um dos seguintes:

- Pressione o botão Lenovo Care. Em Links Rápidos no Lenovo Care, clique em "Acessar a Ajuda do Sistema".
- Clique em Iniciar, mova o ponteiro para Todos os Programas e, em seguida, para Lenovo Care. Clique em Ajuda de Acesso.



Guia de Segurança e Garantia

- Informações importantes sobre segurança
- Ambiente operacional e outros avisos importantes
- Informações sobre garantia



Guia de Serviços e Solução de Problemas

- Introdução a outras origens de informação
- Dicas importantes sobre cuidados com o computador
- Diagnósticos e resolução de problemas
- Opções de recuperação
- Ajuda e serviço
- Informações sobre garantia do computador

* Notas adicionais de desembalagem:

- 1) Alguns modelos podem conter itens que não estão listados.
- 2) Se algum item estiver faltando ou danificado, entre em contato com o local onde adquiriu o produto.
- 3) Todo o necessário para restaurar os arquivos e aplicativos instalados de fábrica está em seu disco rígido, eliminando a necessidade de um disco de recuperação. Para obter informações adicionais, consulte "Opções de Recuperação" no Guia de Serviços e Resolução de Problemas.

© Copyright Lenovo 2007.
Todos os direitos reservados.

Os termos a seguir são marcas registradas da Lenovo nos Estados Unidos e/ou em outros países:

Lenovo
Lenovo Care
Access Connections
Rescue and Recovery

Printed in China

For Barcode Position Only