

T61 and R61 Setup Poster

P/N 42W9798

3/2/2007

Size : 11x14 inches

Color : 2 color job = ■ Process Black (This plate must be printed in PMS Process Black C)

■ Process Magenta (This plate must be printed in PMS 032cvc)

Font : IBM Fonts and Helvetica Neue Family

Material : 100 gsm gloss art paper (Use 100% recycled paper in only Japan.)

Blue line shows die-cut. DO NOT PRINT.

Please change the barcode No.

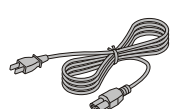
Please change the country name if the poster is printed in other than China.

ThinkPad®

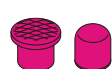


Разпаковане

- ThinkPad® компютър
- Батериен модул
- Захранващ кабел
- Адаптер за променлив ток



- 2 TrackPoint® капачета



- Ръководства



- Инструкции за настройката (този лист)
- Ръководство за безопасност и гаранция
- Ръководство за обслужване и отстраняване на проблеми
- Други приложения или листовки

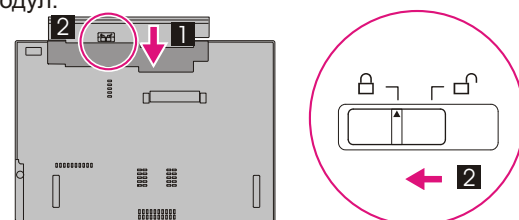
Вижте гърба за бележки относно неизброени, липсващи или повредени артикули, и диск за възстановяване.

Начални инструкции за настройка

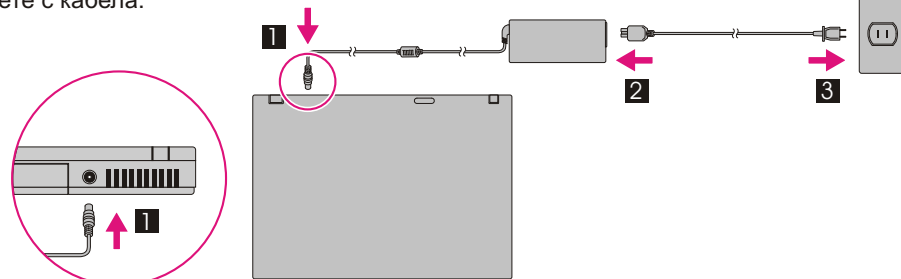


Прочетете забележките за безопасност и важните съвети в приложените ръководства, преди да използвате своя компютър.

- 1 Инсталиране на батериен модул:
Батерията ви е готова за ползване.



- 2 Свържете с кабела:



- 3 Включете захранването:



- 4 Посочете и щракнете с UltraNav® Multi-pointing навигационната система:
Натиснете TrackPoint капачката, или преместете пръст по чувствителната повърхност в посоката, в която желаете да преместите показалеца. Левият и десният бутони под интервала и чувствителната повърхност работят като бутони на мишка. Някои модели могат да
- 5 Конфигуриране на операционната система чрез следване на инструкциите на екрана:
Този процес отнема няколко минути.

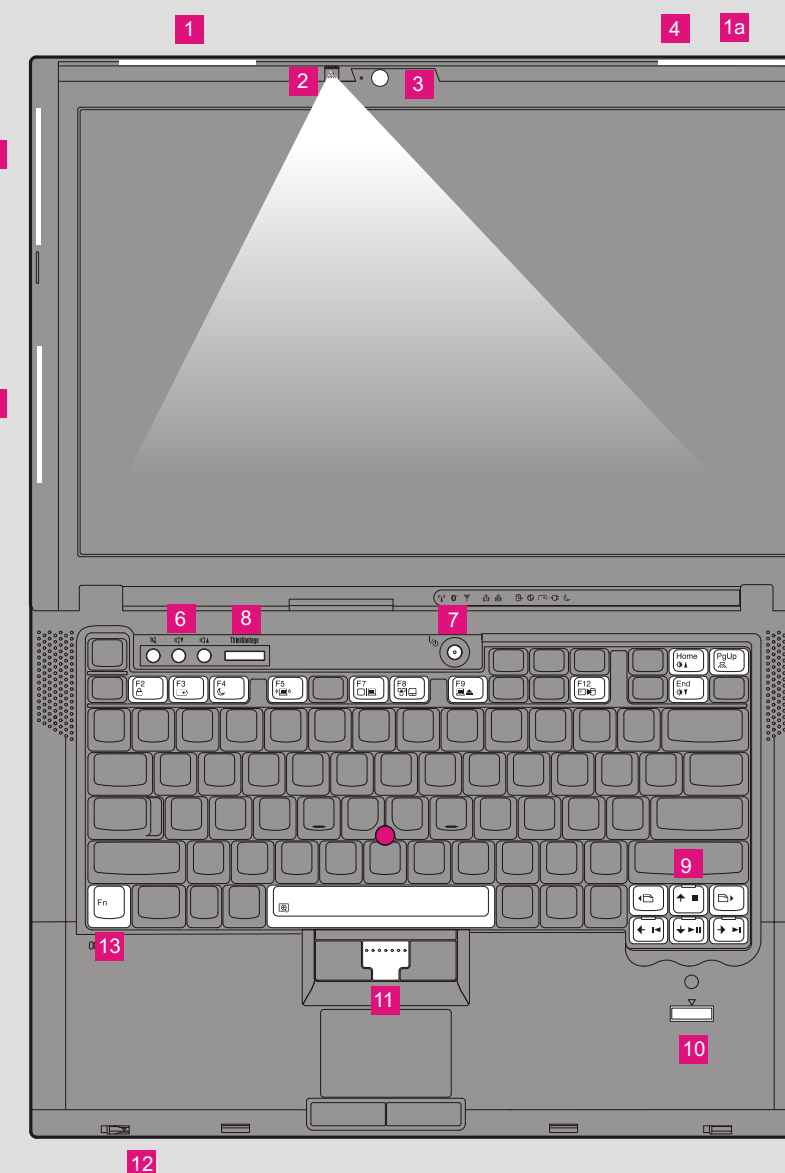
- 6 За по-подробна информация, натиснете бутона ThinkVantage®:

ThinkVantage



ThinkVantage® Design

- 1 UltraConnect™ безжични LAN антени (главна и спомагателни)
- 1a UltraConnect антена за безжична LAN (трета)*
*Само на определени модели.
- 2 ThinkLight® осветление на клавиатура
- 3 Интегрирана камера*
*Само на определени модели.
- 4 Едноръчно лостче
- 5 UltraConnect безжична WAN антена*
*Само на определени модели.
- 6 Бутони за сила на звука и заглушаване
- 7 Бутон на захранване
- 8 ThinkVantage бутон
- 9 Напред и назад за Web браузър
- 10 Четец на пръстови отпечатачи*
*Само на определени модели.
- 11 TrackPoint централен бутон
- 12 Превключвател за безжично радио
- 13 Fn клавиш
Използва се в комбинация с други клавиши за достъпване на специални ThinkPad функции.



- | | | | |
|--|---|--|-----------------------------------|
| | Заклучва компютъра ви | | Влизане в хибернация |
| | Управление на батерия и захранване | | ThinkLight вкл/изкл |
| | Влизане в сън (готовност) | | Мултимедийни органи за управление |
| | Управление на безжични свързвания | | Променя яркостта на дисплея |
| | Промяна на настройките на дисплей | | Увеличава съдържанието на екрана |
| | Промяна на настройките на входни устройства | | |
| | Управление на външни устройства | | |

P/N: 42W9798

T61 and R61 Setup Poster

P/N 42W9798

3/2/2007

Size : 11x14 inches

Color : 2 color job = ■ Process Black (This plate must be printed in PMS Process Black C)

■ Process Magenta (This plate must be printed in PMS 032cvc)

Font : IBM Fonts and Helvetica Neue Family

Material : 100 gsm gloss art paper (Use 100% recycled paper in only Japan.)

Blue line shows die-cut. DO NOT PRINT.

Please change the barcode No.

Please change the country name if the poster is printed in other than China.

ThinkVantage Technologies

За да научите повече за ThinkVantage технологиите и други, отворете ThinkVantage Productivity Center чрез натискане на бутона ThinkVantage.



Productivity Center

Productivity Center ви насочва към източник на информация и средства, които да ви помогнат да настроите, разбирате, поддържате, и подобрявате своя ThinkPad компютър.



Access Connections™

Access Connections ви позволява прозрачно да превключвате между кабелна и безжична среди, като автоматично управлява настройките за защита, принтери, начална страница, и други специфични за разположението настройки.



Client Security Solution (само на определени модели)

Тази уникална комбинация от софтуер и хардуер помага в предпазването на данните ви, включително жизненоважна за защитата информация като пароли, ключове за кодиране и електронни подписи, което не позволява неотризиран достъп до данни.



Rescue and Recovery™

Rescue and Recovery включва набор средства за възстановяване, които да ви помогнат бързо да диагностицирате, да получите помощ и да възстановите от сринове, дори ако не можете да заредите операционната система и да се свържете с нашия екип по поддръжката.



System Migration Assistant™

System Migration Assistant ви помага да се върнете бързо към работата си, като мигрира бързо и точно вашите данни и настройки на новия ви компютър.



System Update

System Update изтегля нови Lenovo софтуери, драйвери и BIOS, достъпни за вашия ThinkPad компютър.

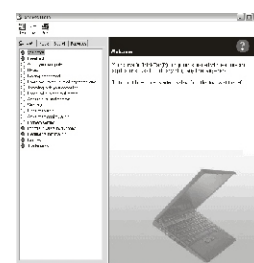
ThinkVantage

За да научите повече, натиснете бутона ThinkVantage:



Използване на Access Help (онлайн наръчник) и включените наръчници

За да намерите подробна информация за вашия ThinkPad компютър, отворете Access Help, или вижте Ръководство за безопасност и гаранция или Ръководство за сервиз и отстраняване на проблеми.

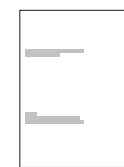


Access Help

Access Help е изчерпателно онлайн ръководство, което осигурява отговори на повечето от въпросите ви относно вашия компютър, помага ви да конфигурирате предварително инсталираните средства и характеристики, или разрешава проблеми.

За да отворите Access Help, направете едно от следните:

- Натиснете бутона ThinkVantage. Под Quick Links в ThinkVantage Productivity Center, щракнете на "Access on-system help."
- Щракнете на Start, преместете показалеца на All Programs; после на ThinkVantage. Щракнете на Access Help.



Ръководство за безопасност и гаранция

- Важна информация за безопасност
- Работна среда и други важни забележки
- Гаранционна информация



Ръководство за обслужване и отстраняване на проблеми

- Въведение в други източници на информация
- Важни съвети как да се грижите за своя компютър
- Диагностика и отстраняване на проблеми
- Възможности за възстановяване
- Помощ и сервиз
- Гаранционна информация за вашия компютър

* Допълнителни забележки за разопаковане:

- 1) Възможно е някои модели да съдържат неизброени артикули.
- 2) Ако нещо липсва или е повредено, съобщете на мястото на покупката.
- 3) Всичко за възстановяване на фабрично инсталираните файлове и приложения е на твърдия ви диск, премахвайки нуждата от диск за възстановяване. За повече информация, вижте "Опции за възстановяване" в Ръководството за обслужване и отстраняване на проблеми.

© Copyright Lenovo 2007.
Всички права запазени.

Следните термини са търговски марки на Lenovo в САЩ, в други страни, или и двете:

Lenovo
Access Connections
ThinkPad
TrackPoint
ThinkVantage
ThinkLight
UltraConnect
UltraNav
Rescue and Recovery
System Migration Assistant

Printed in China

