

T61 Setup Poster

P/N 42W9805

3/2/2007

Size : 11x14 inches

Color : 2 color job = ■ Process Black (This plate must be printed in PMS Process Black C)

■ Process Magenta (This plate must be printed in PMS 032cvc)

Font : IBM Fonts and Helvetica Neue Family

Material : 100 gsm gloss art paper (Use 100% recycled paper in only Japan.)

Blue line shows die-cut. DO NOT PRINT.

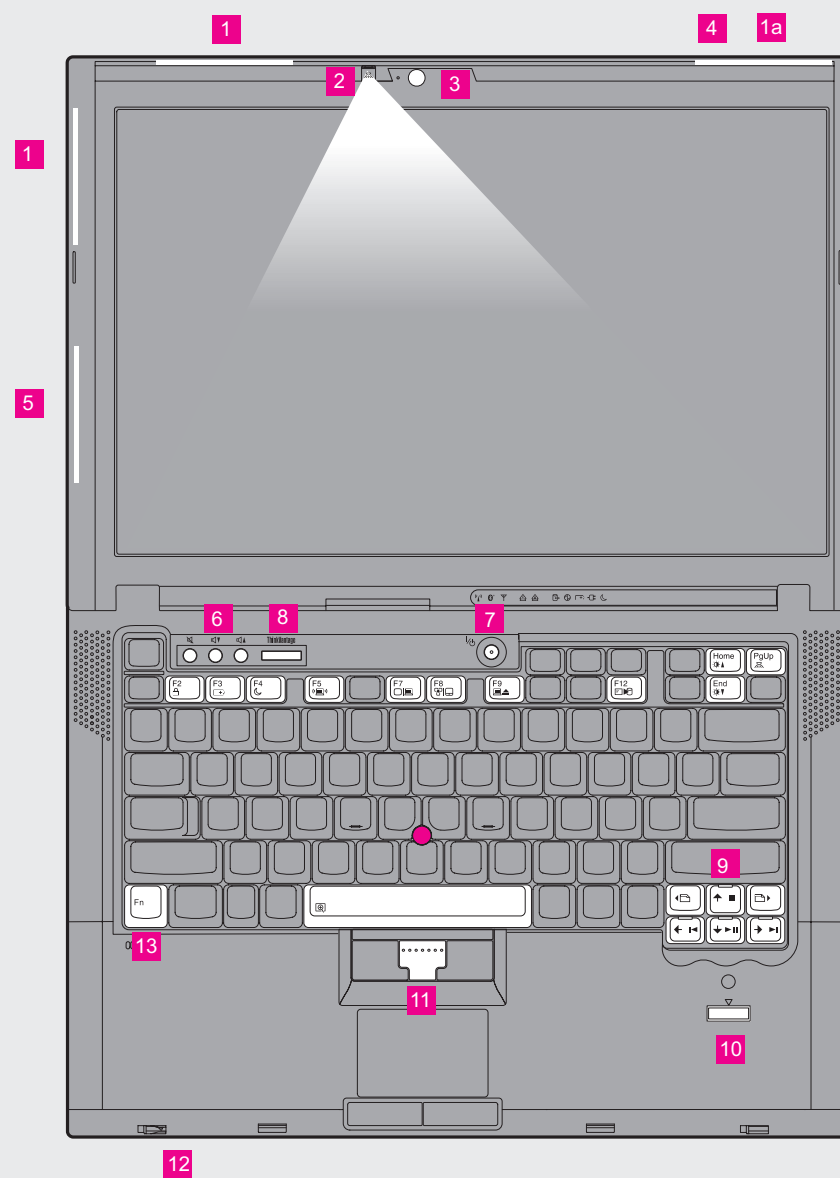
Please change the barcode No.

Please change the country name if the poster is printed in other than China.



ThinkPad®

ThinkVantageDesign



1 אנטנת רשת LAN אלחוטית UltraConnect™ (ראשית ומשנית)

1a אנטנת רשת LAN אלחוטית UltraConnect* (שלישית) בדגמים מסוימים בלבד.

2 תאורת מקלדת ThinkLight®

3 מצלמה משולבת* בדגמים מסוימים בלבד.

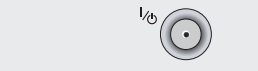
4 בריח לפתיחה ביד אחת

5 אנטנת רשת WAN אלחוטית UltraConnect wireless* בדגמים מסוימים בלבד.

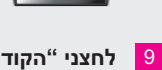
6 לחצני עוצמת קול והשתקה



7 לחצן הפעלה



8 לחצן ThinkVantage

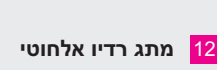


9 לחצני "הקודם" ו"הבא" של דפדפן אינטרנט

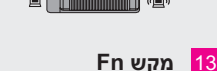


10 קורא טביעות אצבע* בדגמים מסוימים בלבד.

11 לחצן אמצעי של TrackPoint



12 מתג רדיו אלחוטי

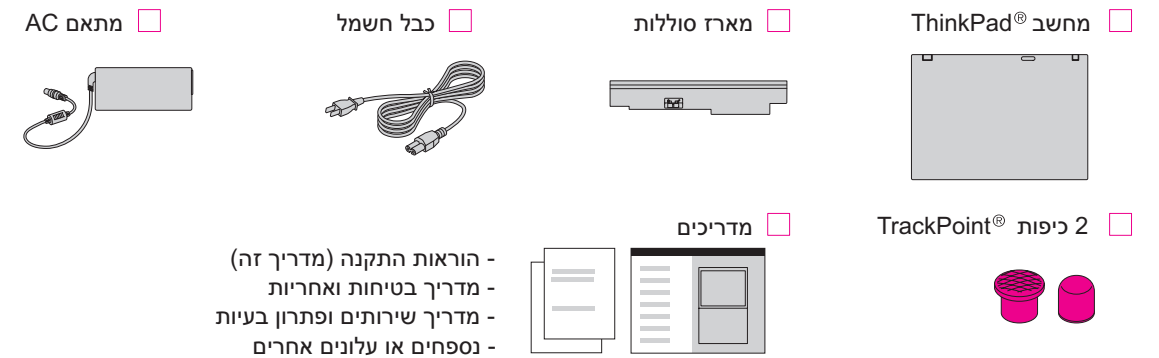


13 מקש Fn

השתמשו בשילוב עם מקשים אחרים כדי לגשת לתכונות מיוחדות של ThinkPad.

לכניסה למצב שינה		לנעילת המחשב	
להפעלה/כיבוי של ThinkLight		לניהול הסוללה והחשמל	
פקדי מולטימדיה		לכניסה למצב המתנה	
לשינוי בהירות התצוגה		לניהול חיבורים אלחוטיים	
להגדלת תוכן המסך		לשינוי הגדרות התצוגה	
		לשינוי הגדרות התקני הקלט	
		לניהול התקנים חיצוניים	

פתחו את האריזה



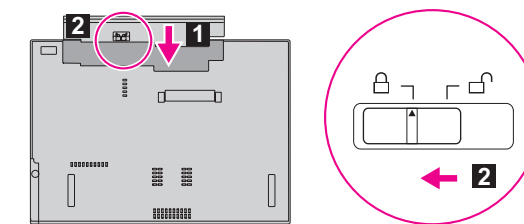
עיינו בצד האחורי למידע אודות פריטים לא רשומים, חסרים או פגומים, ואודות תקליטור התאוששות.

הוראות התקנה ראשוניות

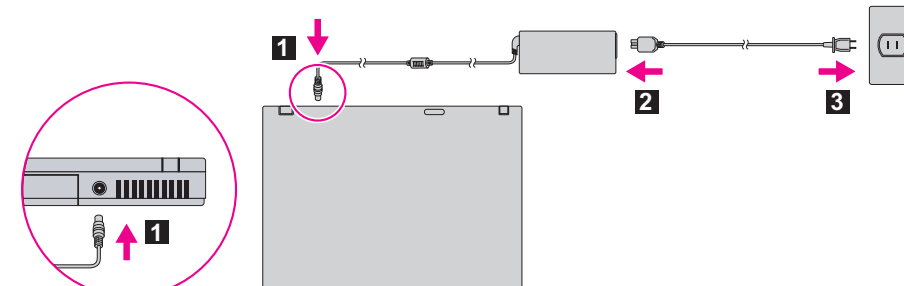
לפני השימוש במחשב, קראו את הודעות הבטיחות ואת העצות החשובות שבמדריכים המצורפים.



1 התקינו את מארז הסוללות: הסוללה מוכנה לשימוש.



2 חברו את המחשב לחשמל:



3 הפעילו את המחשב:



4 הצביעו ולחצו בעזרת מערכת הניווט UltraNav® Multi-pointing: לחצו על כפתור TrackPoint או נועו במשטח המגע בכיוון שבו ברצונכם להזיז את המצביע. הלחצנים שמשמאל ומימין למקש הרווח ולמשטח המגע פועלים כמו לחצני עכבר. דגמים מסוימים כוללים רק TrackPoint.

5 הגדירו את מערכת ההפעלה לפי ההוראות שעל המסך: תהליך זה עשוי להימשך מספר דקות.

6 לקבלת מידע מפורט יותר, לחצו על לחצן ThinkVantage®:



T61 Setup Poster

P/N 42W9805

3/2/2007

Size : 11x14 inches

Color : 2 color job = ■ Process Black (This plate must be printed in PMS Process Black C)

■ Process Magenta (This plate must be printed in PMS 032cvc)

Font : IBM Fonts and Helvetica Neue Family

Material : 100 gsm gloss art paper (Use 100% recycled paper in only Japan.)

Blue line shows die-cut. DO NOT PRINT.

Please change the barcode No.

Please change the country name if the poster is printed in other than China.

ThinkVantage Technologies

כדי ללמוד עוד אודות טכנולוגיות ThinkVantage ונושאים אחרים, פתחו את ThinkVantage Productivity Center על-ידי לחיצה על לחצן ThinkVantage.

שימוש ב-Access Help (עזרה מקוונת) ובמדריכים המצורפים

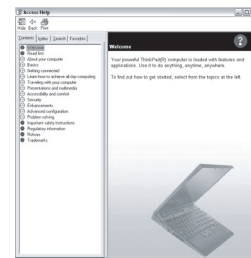
לקבלת מידע מפורט אודות מחשב ThinkPad, פתחו את Access Help או עיינו במדריך הבטיחות והאחריות או במדריך השירותים ופתרון הבעיות.

Access Help

Access Help הוא מדריך מקוון מקיף, המספק תשובות לרוב השאלות אודות המחשב, ומסייע בהגדרת התצורה של תכנות וכלים שהותקנו מראש ובפתרון בעיות.

לפתיחת Access Help, בצעו אחת מהפעולות הבאות:

- לחצו על לחצן ThinkVantage. תחת Quick Links ב-ThinkVantage Productivity Center, לחצו על "Access on-system help".
- לחצו על Start (התחל) והצביעו על All Programs (כל התוכניות); לאחר מכן על ThinkVantage. לחצו על Access Help.

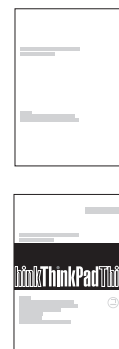


מדריך בטיחות ואחריות

מידע בטיחות חשוב
-סביבת הפעלה והודעות חשובות נוספות
-מידע בנוגע לאחריות

מדריך שירותים ופתרון בעיות

היכרות עם מקורות אחרים של מידע
-עצות חשובות עבור טיפול במחשב
-אבחון ופתרון בעיות
-אפשרויות התאוששות
-עזרה ושירות
-מידע אחריות עבור המחשב



* הערות נוספות בנוגע לפתיחת האריזה:

- (1) חלק מהדגמים עשויים לכלול פריטים שאינם רשומים.
- (2) אם פריט כלשהו חסר או פגום, צרו קשר עם מקום הרכישה.
- (3) כל הדרוש לשחזור הקבצים והיישומים שהותקנו מראש זמין בדיסק הקשיח ולפיכך אין צורך בתקליטור התאוששות. לקבלת מידע נוסף, ראו "אפשרויות התאוששות" במדריך השירותים ופתרון הבעיות.

המונחים שלהלן הם סימנים מסחריים של Lenovo בארצות הברית ו/או במדינות אחרות:

Lenovo
Access Connections
ThinkPad
TrackPoint
ThinkVantage
ThinkLight
UltraConnect
UltraNav
Rescue and Recovery
System Migration Assistant

© Copyright Lenovo 2007
כל הזכויות שמורות.

Printed in China

For Barcode Position Only

Productivity Center



Productivity Center מדריך אתכם במגוון של מידע וכלים, שיישעו לכם בהתקנה, בהבנה, בתחזוקה ובשיפור של מחשב ThinkPad.

Access Connections™



Access Connections מאפשר לכם להחליף בקלות בין סביבות מחוטות ואלחוטיות, תוך ניהול אוטומטי של הגדרות אבטחה, מדפסות, דף בית והגדרות אחרות ספציפיות למיקום.

Client Security Solution (דגמים מסוימים בלבד)



שילוב ייחודי זה של חומרה ותוכנה מסייע להגנה על הנתונים שלכם, ובכלל זה מידע אבטחה חיוני כגון סיסמאות, מפתחות הצפנה והסמכות אלקטרוניות, ומסייע בהגנה מפני גישה לא מורשית לנתונים.

Rescue and Recovery™



Rescue and Recovery כולל ערכה של כלי שחזור והתאוששות, לסייע באבחון, קבלת עזרה והתאוששות מנפילות מערכת במהירות, גם אם מערכת ההפעלה הראשית אינה פועלת ואינכם יכולים ליצור קשר עם צוות התמיכה.

System Migration Assistant™



System Migration Assistant מסייע לכם להתחיל בעבודה בעזרת הגירה מהירה ומדויקת של הנתונים וההגדרות שלכם למחשב החדש.

System Update



System Update מוריד תוכנות חדשות, מנהלי התקנים ו-BIOS של Lenovo הזמינים עבור מחשב ThinkPad שלכם.

ThinkVantage

כדי ללמוד עוד, לחצו על לחצן ThinkVantage: