

X61 models Setup Poster

P/N 42X3400

03/16/2007

Size : 11x14 inches

Color : 2 color job = ■ Process Black (This plate must be printed in PMS Process Black C)

■ Process Magenta (This plate must be printed in PMS 032cvc)

Font : IBM Fonts and Helvetica Neue Family

Material : 100 gsm gloss art paper (Use 100% recycled paper in only Japan.)

Blue line shows die-cut. DO NOT PRINT.

Please change the barcode No.

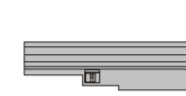
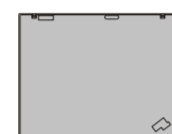
Please change the country name if the poster is printed in other than China.

ThinkPad



Obsah balenia

- Počítač ThinkPad®
- Batériová jednotka
- Napájací kábel
- Napájací zdroj



- 2 čiapočky ovládača TrackPoint®



- Manuály



- Pokyny pre nastavenie (tento leták)
- Príručka Sprievodca servisom a odstraňovaním problémov
- Príručka o bezpečnosti a zárukách
- Ostatné prílohy alebo letáky

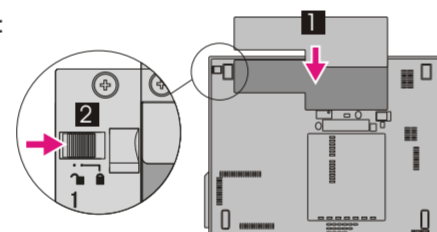
Na druhej strane nájdete priestor pre poznámky o neuvedených, chýbajúcich alebo poškodených položkách a o disku obnovy.

Pokyny na úvodné nastavenie

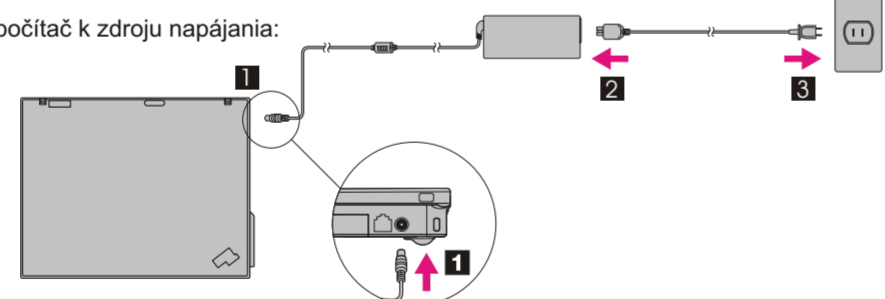


Skôr ako začnete počítač používať, prečítajte si bezpečnostné upozornenia a dôležité tipy v priložených manuáloch.

- 1** Nainštalujte batériovú jednotku: Vaša batéria je pripravená na používanie.



- 2** Pripojte počítač k zdroju napájania:



- 3** Zapnite počítač:



- 4** Pohnite kurzorom a kliknite pomocou dotykovej plochy: Zatiaľte na ovládač TrackPoint v smere, kam chcete posunúť ukazovateľ. Ľavé a pravé tlačidlo pod medzerníkom fungujú ako tlačidlá myši.

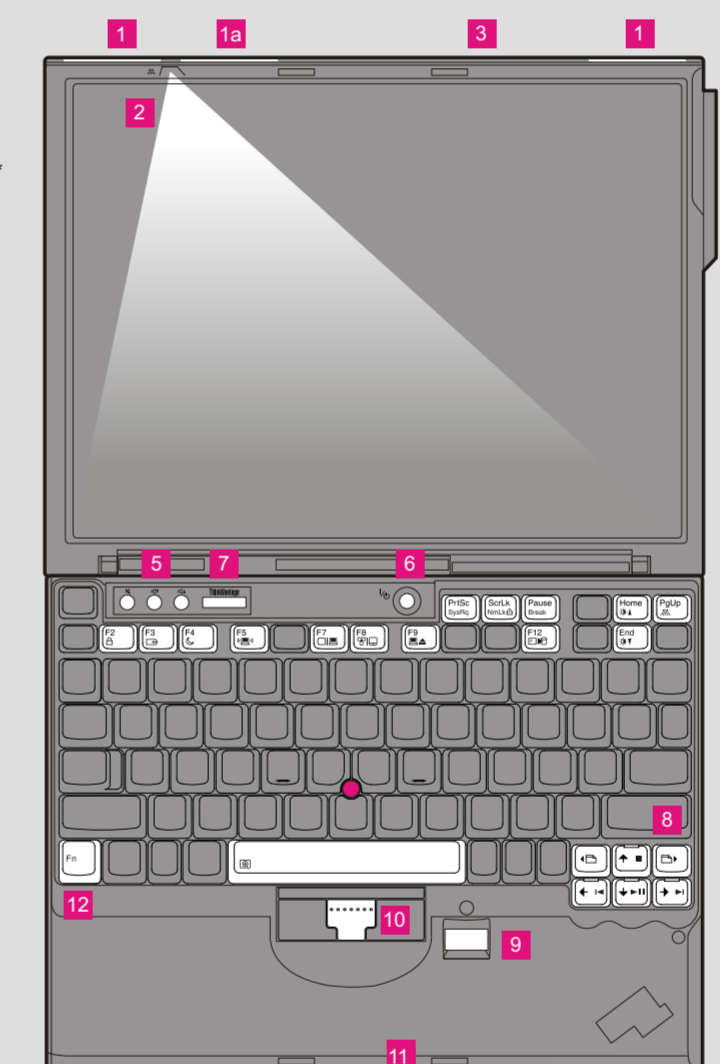
- 5** Nakonfigurujte operačný systém podľa pokynov na obrazovke: Tento proces bude trvať niekoľko minút.

- 6** Podrobnejšie informácie zobrazíte stlačením tlačidla ThinkVantage®:



ThinkVantageDesign

- 1** Antény UltraConnect™ wireless LAN (hlavná a pomocná)
- 1a** Anténa UltraConnect wireless LAN (tretia)*
*Iba niektoré modely.
- 2** Osvetlenie klávesnice ThinkLight®
- 3** Západka
- 4** Anténa UltraConnect wireless WAN*
*Iba niektoré modely.
- 5** Tlačidlá na ovládanie hlasitosti
- 6** Vypínač
- 7** Tlačidlo ThinkVantage
- 8** Tlačidlá webového prehliadača Dopredu a Späť
- 9** Snímač odtlačkov prstov*
*Iba niektoré modely.
- 10** Stredné tlačidlo TrackPoint
- 11** Prepínač bezdrôtovej komunikácie
- 12** Kláves Fn
Použite v kombinácii s inými klávesmi na prístup k špeciálnym funkciám počítačov ThinkPad.



- | | | | |
|-------|--------------------------------------|----------|---|
| F2 | Uzamknutie počítača | F12 | Prepnutie do režimu hibernácie |
| F3 | Riadenie batérie a napájania | Fn+PgUp | Zapnutie/vypnutie osvetlenia ThinkLight |
| Fn+F4 | Prepnutie do pohotovostného režimu | Fn+Media | Ovládacie prvky multimédií |
| Fn+F5 | Riadenie bezdrôtových pripojení | Home | Zmena jasu obrazovky |
| Fn+F7 | Zmena nastavení obrazovky | End | Zmena jasu obrazovky |
| Fn+F8 | Zmena nastavení vstupného zariadenia | Fn+Q | Zväčšenie obsahu obrazovky |
| Fn+F9 | Riadenie externých zariadení | | |

P/N: 42X3400

X61 models Setup Poster

P/N 42X3400

03/16/2007

Size : 11x14 inches

Color : 2 color job = ■ Process Black (This plate must be printed in PMS Process Black C)

■ Process Magenta (This plate must be printed in PMS 032cvc)

Font : IBM Fonts and Helvetica Neue Family

Material : 100 gsm gloss art paper (Use 100% recycled paper in only Japan.)

Blue line shows die-cut. DO NOT PRINT.

Please change the barcode No.

Please change the country name if the poster is printed in other than China.

ThinkVantage Technologies

Ak sa chcete dozvedieť viac o technológiách ThinkVantage a iných témach, otvorte ThinkVantage Productivity Center stlačením tlačidla ThinkVantage.



Productivity Center

Productivity Center poskytuje množstvo informácií a nástrojov, ktoré vám pomôžu pri nastavovaní, pochopení, údržbe a rozširovaní vášho počítača ThinkPad.



Access Connections™

Access Connections umožňuje jednoduché prepínanie medzi drôtovým a bezdrôtovým pripojením k sieti. Zabezpečuje automatické riadenie nastavení bezpečnosti, tlačiarň, domovskej stránky a ostatných, v závislosti od umiestnenia.



Client Security Solution (iba niektoré modely)

Táto jedinečná kombinácia hardvéru a softvéru vám pomôže chrániť vaše údaje, vrátane dôležitých bezpečnostných informácií, akými sú heslá, šifrovacie kľúče a elektronické splnomocnenia a súčasne vám pomôže chrániť vaše údaje pred neautorizovaným prístupom.



Rescue and Recovery™

Rescue and Recovery zahŕňa sadu nástrojov obnovy, ktorá vám pomôže s rýchlou diagnostikou, získaním pomoci a obnovou systému po haváriách. Pomôže vám aj v prípadoch, keď nie je možné zaviesť operačný systém a nemôžete kontaktovať tím podpory.



System Migration Assistant™

System Migration Assistant vám pomôže zachovať vašu produktivitu rýchlou a presnou migráciou vašich údajov a nastavení na váš nový počítač.



System Update

System Update stiahne nový softvér Lenovo, ovládače a BIOS pre váš počítač ThinkPad.

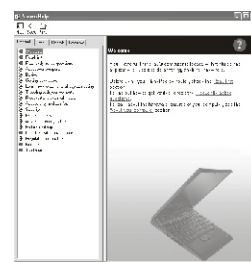
ThinkVantage

Ak chcete získať viac informácií, stlačte tlačidlo ThinkVantage:



Požívanie systému pomoci Access Help (online manuál) a priložených manuálov

Podrobné informácie o vašom počítači ThinkPad nájdete v systéme pomoci Access Help, v Príručke o bezpečnosti a zárukách alebo v príručke Sprievodca servisom a odstraňovaním problémov .



Access Help

Access Help je komplexný online manuál. Poskytuje odpovede na väčšinu otázok týkajúcich sa vášho počítača, pomáha pri konfigurácii predinštalovaných funkcií a nástrojov alebo pri riešení problémov.

Ak chcete otvoriť Access Help, postupujte jedným z nasledujúcich spôsobov:

- Stlačte tlačidlo ThinkVantage. Pod odkazom Quick Links v ThinkVantage Productivity Center kliknite na "Access on-system"
- Kliknite na Start, presuňte kurzor na položku All Programs a vyberte ThinkVantage. Kliknite na Access Help.



Príručka o bezpečnosti a zárukách

- Dôležité bezpečnostné informácie
- Operačné prostredie a ďalšie dôležité vyhlásenia
- Záručné informácie

Sprievodca servisom a odstraňovaním problémov

- Predstavenie ďalších zdrojov informácií
- Dôležité tipy pre starostlivosť o váš počítač
- Diagnostika a odstraňovanie problémov
- Možnosti obnovy
- Pomoc a servis
- Záručné informácie týkajúce sa vášho počítača

* Ďalšie poznámky:

- 1) Niektoré modely môžu obsahovať položky, ktoré nie sú uvedené v tomto zozname.
- 2) Ak niektoré položky chýbajú alebo sú poškodené, obráťte sa na predajcu.
- 3) Všetky potrebné údaje na obnovenie súborov a aplikácií počítača do stavu, v akom boli nainštalované pri výrobe, sa nachádzajú na disku počítača, a preto nie je potrebný žiadny disk obnovy. Viac informácií nájdete v časti "Možnosti obnovy" v príručke Sprievodca servisom a odstraňovaním problémov.

© Copyright Lenovo 2007.
Všetky práva vyhradené.

Nasledujúce výrazy sú ochranné známky spoločnosti Lenovo v USA alebo iných krajinách:

Lenovo
Access Connections
ThinkPad
TrackPoint
ThinkVantage
ThinkLight
UltraConnect
Rescue and Recovery
System Migration Assistant

Printed in China

