

X61 models Setup Poster

P/N 42X3403

03/16/2007

Size : 11x14 inches

Color : 2 color job = ■ Process Black (This plate must be printed in PMS Process Black C)

■ Process Magenta (This plate must be printed in PMS 032cvc)

Font : IBM Fonts and Helvetica Neue Family

Material : 100 gsm gloss art paper (Use 100% recycled paper in only Japan.)

Blue line shows die-cut. DO NOT PRINT.

Please change the barcode No.

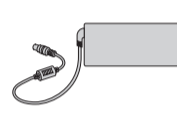
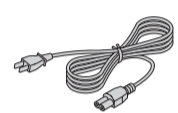
Please change the country name if the poster is printed in other than China.

ThinkPad®



Paketin içindekiler

- ThinkPad® bilgisayar □ Pil takımı □ Güç kablosu □ AC bağdaştırıcısı



- 2 TrackPoint® başlığı



- Elkitapları



- Kuruluş Yönergeleri (bu sayfa)
- Dizüstü Bilgisayar Tanıtma ve Kullanma Kılavuzu
- Güvenlik ve Garanti Kılavuzu
- Diğer ekler ya da broşürler

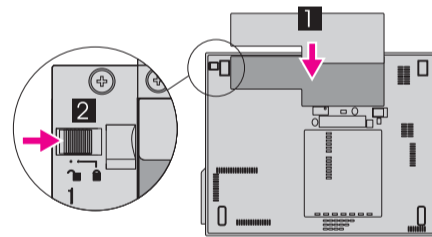
Listede yer almayan, eksik ya da hasarlı öğeler ve kurtarma CD'si için arka sayfaya bakın.

İlk Kuruluş Yönergeleri

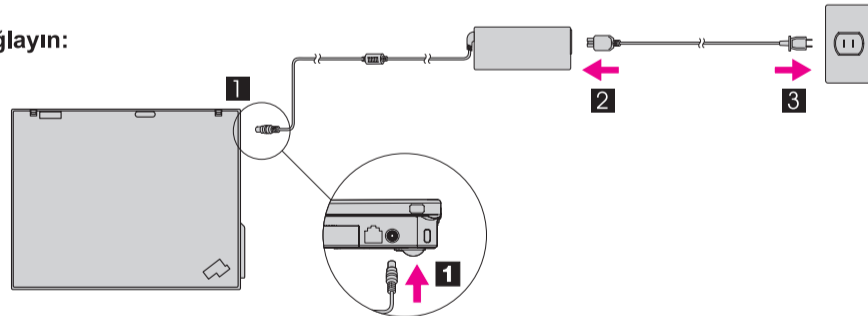


Bilgisayarınızı kullanmadan önce ürünle birlikte gönderilen elkitaplarındaki güvenlik bilgilerini ve önemli ipuçlarını okuyun.

- 1** Pil takımını yerleştirin:
Piliniz kullanıma hazırdır.



- 2** Güce bağlayın:



- 3** Gücü açın:



- 4** TrackPoint Navigation System ile işaretleyin ve tıklatın:
İşaretçiyi hangi yöne taşımak istiyorsanız TrackPoint başlığını o yönde bastırın. Ara çubuğunun altındaki sol ve sağ düğmeler, fare düğmeleri gibi çalışır.

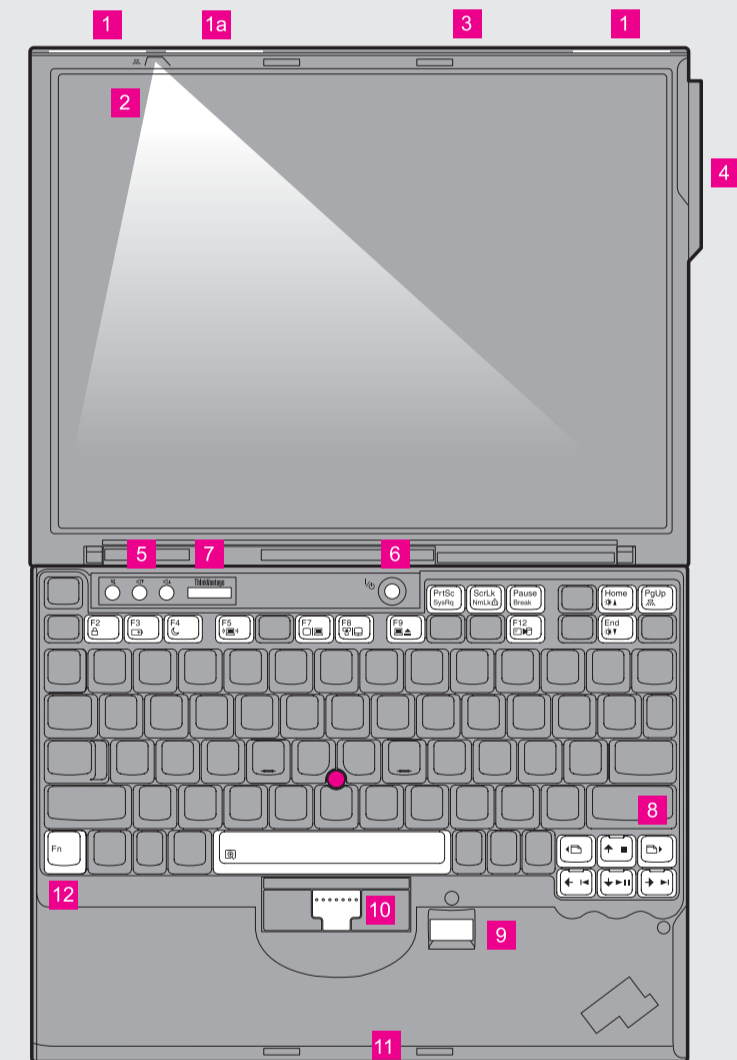
- 5** Ekrandaki yönergeleri izleyerek işletim sistemini yapılandırın:
Bu işlem birkaç dakika sürer.

- 6** Daha ayrıntılı bilgi için ThinkVantage® düğmesine basın:



ThinkVantage® Design

- 1** UltraConnect™ kablosuz LAN antenleri (ana ve yardımcı)
- 1a** UltraConnect kablosuz LAN anteni (üçüncü)*
*Yalnızca belirli modellerde.
- 2** ThinkLight® klavye ışığı
- 3** Tek el ile açılabilen mandal
- 4** UltraConnect kablosuz WAN anteni*
*Yalnızca belirli modellerde.
- 5** Ses ve sessiz düğmeleri
- 6** Açma/kapama düğmesi
- 7** ThinkVantage düğmesi
- 8** Web tarayıcısı geri ve ileri düğmeleri
- 9** Parmak izi okuyucu*
*Yalnızca belirli modellerde.
- 10** TrackPoint orta düğmesi
- 11** Kablosuz radyo düğmesi
- 12** Fn tuşu
Özel ThinkPad özelliklerine erişmek için başka tuşlarla birlikte kullanın.



F2 Bilgisayarınızı kilitleyin

F3 Pili ve gücü yönetin

F4 Bekleme kipine geçin

F5 Kablosuz bağlantıları yönetin

F7 Görüntü birimi ayarlarını değiştirin

F8 Giriş aygıtı ayarlarını değiştirin

F9 Dış aygıtları yönetin

F12 Uyku kipine geçin

PgUp ThinkLight açık/kapalı

Fn + [Navigation Keys] Çoklu ortam denetimleri

Home End Görüntü biriminin parlaklığını değiştirin

[Zoom In] [Zoom Out] Ekran içeriğini büyütün

P/N: 42X3403

X61 models Setup Poster

P/N 42X3403

03/16/2007

Size : 11x14 inches

Color : 2 color job = ■ Process Black (This plate must be printed in PMS Process Black C)

■ Process Magenta (This plate must be printed in PMS 032cvc)

Font : IBM Fonts and Helvetica Neue Family

Material : 100 gsm gloss art paper (Use 100% recycled paper in only Japan.)

Blue line shows die-cut. DO NOT PRINT.

Please change the barcode No.

Please change the country name if the poster is printed in other than China.

ThinkVantage Technologies

ThinkVantage teknolojileri ve diğer konular hakkında bilgi edinmek için ThinkVantage düğmesine basarak ThinkVantage Productivity Center'ı açın.



Productivity Center

Productivity Center sizi ThinkPad bilgisayarını kurmaya, anlamaya, geliştirmeye ve bakımını yapmaya yardımcı olacak bilgilerin ve araçların bulunduğu bir kaynağa yönlendirir.



Access Connections™

Access Connections, kablolu ve kablosuz ortamlar arasında kesintisiz bir biçimde geçiş yapmanın yanı sıra güvenlik ayarlarını, yazıcıları, ana sayfayı ve diğer yere özgü ayarları otomatik olarak yönetmenize olanak tanır.



Client Security Solution (yalnızca belirli modellerde)

Bu eşsiz donanım-yazılım bileşimi, parolalar, şifreleme anahtarları ve elektronik kimlik bilgileri gibi büyük önem taşıyan güvenlik bilgileri de içinde olmak üzere verilerinizin korunmasına, ayrıca verilere yetkisiz kişilerin erişmesini önleyerek ürünlerinizin de korunmasına yardımcı olur.



Rescue and Recovery™

Rescue and Recovery, birincil işletim sistemi önyüklenmediğinde ve destek ekibine ulaşamadığınızda sistem çöküşlerini en kısa sürede tanılamana, yardım almanıza ve kurtarma işlemlerini gerçekleştirmenize yardımcı olacak çeşitli kurtarma araçları içerir.



System Migration Assistant™

System Migration Assistant, verilerinizi ve ayarlarınızı yeni bilgisayarınıza hızlı ve doğru bir biçimde geçirmenizi sağlar.



System Update

System Update, ThinkPad bilgisayarınızda kullanabileceğiniz yeni Lenovo yazılımlarını, sürücülerini ve BIOS'u yükler.

Ayrıntılı bilgi için, ThinkVantage düğmesine basın:



Ürünle birlikte gönderilen elkitablarının ve Access Help'in (çevrimiçi elkitabı) kullanılması

ThinkPad bilgisayarınıza ilişkin ayrıntılı bilgi almak için Güvenlik ve Garanti Kılavuzu ya da Dizüstü Bilgisayar Tanıtma ve Kullanma Kılavuzu adlı yayınlara bakın ya da Access Help'i açın.



Access Help

Access Help, bilgisayarınıza ilişkin sorularınızın çoğuna yanıt veren, önceden kurulmuş özellikleri ve araçları yapılandırmanıza ya da sorunları çözenize yardımcı olan kapsamlı bir çevrimiçi elkitabıdır.

Access Help olanağını açmak için aşağıdakilerden birini yapın:

- ThinkVantage düğmesine basın. ThinkVantage Productivity Center olanağında Quick Links altında "Access on-system help" seçeneğini tıklayın.
- Start düğmesini tıklayın, işaretçiyi önce All Programs seçeneğine, daha sonra ThinkVantage seçeneğine getirin. Access Help seçeneğini tıklayın.



Güvenlik ve Garanti Kılavuzu

- Önemli güvenlik bilgileri
- İşletim ortamı ve diğer önemli notlar
- Garanti bilgileri



Dizüstü Bilgisayar Tanıtma ve Kullanma Kılavuzu

- Diğer bilgi kaynaklarına giriş
- Bilgisayarınızın bakımına ilişkin önemli ipuçları
- Tanılama ve sorun giderme
- Kurtarma seçenekleri
- Yardım ve hizmet
- Bilgisayarınıza ilişkin garanti bilgileri

* Paket içeriğiyle ilgili ek notlar:

- 1) Bazı modellerde listede yer almayan öğeler yer alabilir.
- 2) Eksik ya da hasarlı bir öğe varsa, lütfen ürünü satın aldığınız yere başvurun.
- 3) Fabrikada kurulmuş dosyaları ve uygulamaları kurtarmanız için gereken herşey sabit diskinizde olduğundan kurtarma diskine gerek duymazsınız. Ek bilgi için Dizüstü Bilgisayar Tanıtma ve Kullanma Kılavuzu'ndaki "Kurtarma seçenekleri" başlıklı bölüme bakın.

© Copyright Lenovo 2007.
Her hakkı saklıdır.

Aşağıdaki terimler Lenovo'nun ABD'de ve/veya diğer ülkelerdeki ticari markalarıdır:

Lenovo
Access Connections
ThinkPad
TrackPoint
ThinkVantage
ThinkLight
UltraConnect
Rescue and Recovery
System Migration Assistant

Printed in China

For Barcode Position Only