

X61 Tablet models Setup Poster

P/N 42X3473

04/09/2007

Size : 11x14 inches

Color : 2 color job = Process Black (This plate must be printed in PMS Process Black C)

Process Magenta (This plate must be printed in PMS 032cvc)

Font : IBM Fonts and Helvetica Neue Family

Material : 100 gsm gloss art paper (Use 100% recycled paper in only Japan.)

Blue line shows die-cut. DO NOT PRINT.

Please change the barcode No.

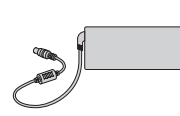
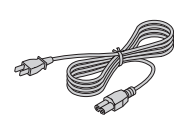
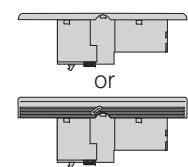
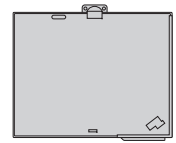
Please change the country name if the poster is printed in other than China.

ThinkPad®



Desempaquete

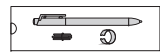
- Sistema ThinkPad®
- Batería
- Cable de alimentación
- Adaptador de CA



- 2 capuchones del TrackPoint®



- Lápiz digitalizador del tablero
 - Lápiz
 - Puntas de lápiz de repuesto
 - Extractor de la punta



- Manuales



- Instrucciones de instalación (esta hoja)
- Guía de servicio y de resolución de problemas
- Guía de seguridad y garantía
- Otros suplementos o folletos

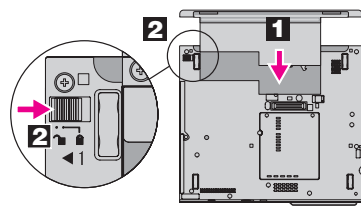
Consulte el reverso para ver notas sobre los elementos que faltan, no listados o dañados, y sobre un CD de recuperación.

Instrucciones de instalación

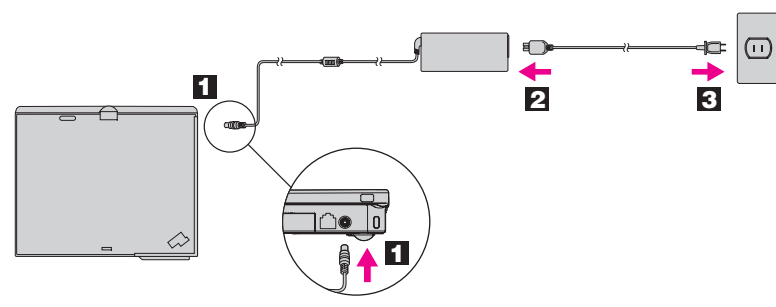


Antes de utilizar el sistema, lea los avisos de seguridad y consejos importantes en los manuales que se incluyen.

- 1** **Instale la batería:**
La batería está preparada para su utilización.



- 2** **Conéctelo:**



- 3** **Enciéndolo:**



- 4** **Apunte y pulse con el sistema de navegación del TrackPoint:**
Presione el capuchón del TrackPoint en la dirección en la que desee mover el puntero. Los botones izquierdo y derecho situados debajo de la barra espaciadora funcionan como los botones de un ratón.

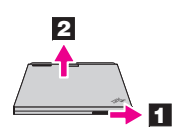
- 5** **Configure el sistema operativo siguiendo las instrucciones en pantalla:**
Este proceso dura varios minutos.

- 6** **Para obtener información más detallada, pulse el botón ThinkVantage®:**



- 7** **Conviértalo a tablero**

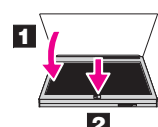
Deslice el pestillo para abrirlo y abra la pantalla.



Gire la pantalla 180 grados en sentido horario.



Cierre la pantalla y presione el pestillo hacia abajo.



Diseño ThinkVantage®

- 1** Antenas de LAN inalámbrica UltraConnect™ (principal y auxiliar)
- 1a** Antena de LAN inalámbrica UltraConnect (tercera)*
*Sólo modelos específicos.
- 2** Antena de WAN inalámbrica UltraConnect*
*Sólo modelos específicos.
- 3** Pestillo que se abre con una sola mano
- 4** Botones del tablero
- 5** Botones de volumen y silencio
- 6** Botón de encendido
- 7** Botón ThinkVantage
- 8** Avance y retroceso del navegador web
- 9** Lector de huellas dactilares*
*Sólo modelos específicos.
- 10** Botón central del TrackPoint
- 11** Conmutador de radio inalámbrica
- 12** Pestillo que se abre con una sola mano
- 13** Lápiz digitalizador del tablero
- 14** Tecla Fn

- | | |
|--------------------------------------------|-------------------------------------|
| Bloquear el sistema | Gestionar dispositivos externos |
| Gestionar la batería y la alimentación | Entrar en hibernación |
| Entrar en suspensión (espera) | Controles multimedia |
| Gestionar conexiones inalámbricas | Cambiar brillo de la pantalla |
| Cambiar valores de pantalla | Ampliar el contenido de la pantalla |
| Cambiar valores de dispositivos de entrada | |

X61 Tablet models Setup Poster

P/N 42X3473

04/09/2007

Size : 11x14 inches

Color : 2 color job = ■ Process Black (This plate must be printed in PMS Process Black C)

■ Process Magenta (This plate must be printed in PMS 032cvc)

Font : IBM Fonts and Helvetica Neue Family

Material : 100 gsm gloss art paper (Use 100% recycled paper in only Japan.)

Blue line shows die-cut. DO NOT PRINT.

Please change the barcode No.

Please change the country name if the poster is printed in other than China.

Tecnologías ThinkVantage[®]

Para obtener más información sobre las tecnologías ThinkVantage y otros elementos, abra el ThinkVantage Productivity Center pulsando el botón ThinkVantage.



Productivity Center

Productivity Center le guía a una gran cantidad de información y herramientas para ayudarle a configurar, comprender, mantener y mejorar el sistema ThinkPad.



Access Connections™

Access Connections le permite conmutar sin ningún problema entre entornos mediante cable y entornos inalámbricos al mismo tiempo que gestiona automáticamente los valores de seguridad, impresoras, página de inicio y otros valores específicos de la ubicación.



Client Security Solution (sólo modelos específicos)

Esta combinación exclusiva de hardware y software le ayuda a proteger los datos, incluyendo información vital de seguridad, tal como contraseñas, claves de cifrado y credenciales electrónicas, al mismo tiempo que le ayuda frente al acceso no autorizado a los datos.



Rescue and Recovery™

Rescue and Recovery incluye un conjunto de herramientas de recuperación para ayudarle a diagnosticar, obtener ayuda y recuperar el sistema rápidamente después de fallos, incluso si el sistema operativo principal no se arranca y no puede ponerse en contacto con el equipo de soporte.



System Migration Assistant™

System Migration Assistant le ayuda a ponerse en funcionamiento migrando de forma rápida y precisa los valores al nuevo sistema.



System Update

System Update descarga software, controladores y BIOS nuevos de Lenovo disponibles para el sistema ThinkPad.

Para obtener más información, pulse el botón ThinkVantage:



Utilización de la Ayuda de Access (manual en línea) y de los manuales incluidos

Para buscar información detallada acerca del sistema ThinkPad, abra la Ayuda de Access o consulte los manuales Guía de seguridad y garantía o Guía de servicio y de resolución de problemas.



Ayuda de Access

Ayuda de Access es un completo manual en línea que proporciona respuestas a la mayoría de las preguntas sobre el sistema, le ayuda a configurar características y herramientas instaladas o a solucionar problemas.

Para abrir la Ayuda de Access, haga una de las acciones siguientes:

- Pulse el botón ThinkVantage. En Enlaces rápidos de ThinkVantage Productivity Center, pulse "Ayuda de Access en el sistema".
- Pulse Inicio, mueva el puntero a Todos los programas y, a continuación, a ThinkVantage. Pulse Ayuda de Access.



Guía de seguridad y garantía

- Información de seguridad importante
- Entorno de funcionamiento y otros avisos importantes
- Información de garantía



Guía de servicio y de resolución de problemas

- Introducción a otras fuentes de información
- Consejos importantes para el cuidado del sistema
- Diagnóstico y resolución de problemas
- Opciones de recuperación
- Ayuda y servicio
- Información de garantía para el sistema

* Notas adicionales sobre el desempaqueado:

- 1) Es posible que algunos modelos contengan elementos no listados.
- 2) Si algún elemento falta o está dañado, póngase en contacto con el lugar de compra.
- 3) Todo lo necesario para recuperar los archivos y las aplicaciones instalados en fábrica se encuentra en el disco duro, eliminando la necesidad de un disco de recuperación. Para obtener más información, consulte "Opciones de recuperación" en la Guía de servicio y de resolución de problemas.

© Copyright Lenovo 2007.
Reservados todos los derechos.

Los términos siguientes son marcas registradas de Lenovo en Estados Unidos o en otros países:

Lenovo
Access Connections
ThinkPad
TrackPoint
ThinkVantage
UltraConnect
Rescue and Recovery
System Migration Assistant

Printed in China

For Barcode Position Only